

Erziehungswissenschaft: Schwerpunkt 1SE  
**Leiter:** o. Univ.-Prof. Dr. Herbert Altrichter  
WS 2017/18

# Endbericht

Darstellung der Erhebung zum Schulprogramm INDY am Schulzentrum  
Ybbs.

Hat sich die Einstellung über das Schulmodell „INDY“ der Schülerinnen  
und Schüler nach zweijähriger Durchführungsphase geändert?

Hale Aydin, 01455009  
Martina Übellacker, 01455801  
Daniel Weiß, 01321787

Abgabetermin: 31. Jänner 2018

## Inhaltsverzeichnis

1	Einführung .....	4
2	Evaluationsdesign .....	5
2.1	Aufgabenstellung .....	5
2.2	Ablaufplan.....	6
2.3	Fragebogen .....	6
3	Ergebnisse der Erhebung .....	7
3.1	Zusammensetzung der Probanden.....	7
3.2	Interpretationen .....	10
3.2.1	INDY bewirkt, dass ich meine Stärken und Schwächen besser einschätzen kann. ....	10
3.2.2	Ergebnis und Interpretation der Frage „Nach welchen Kriterien wählst du deine INDY-Stunden aus?“ (Frage 23) .....	11
4	Resümee.....	13
5	Anhang.....	15
5.1	Fragen 1-22: SPSS Outputs.....	15
5.2	Frage 23: Ich wähle meine INDY-Stunden aus, wo ich.....	37
5.2.1	Grafik Rangvergabe 2015 .....	37
5.2.2	Grafik Rangvergabe 2017 .....	39
5.3	Frage 24: „Wenn du etwas an INDY ändern könntest – was würdest du sofort ändern?“.....	42
5.4	SPSS-Outputs: Vergleich .....	54
5.4.1	1. Jahrgang - Kreuztabelle .....	54
5.4.2	2. Jahrgang - Kreuztabelle .....	60
5.4.3	3. Jahrgang - Kreuztabelle .....	66
5.4.4	4. Jahrgang - Kreuztabelle .....	72
5.4.5	5. Jahrgang -- Kreuztabelle.....	78
5.4.6	Vergleich 1 Jahrgang mit 3 Jahrgang - Kreuztabelle.....	84
5.4.7	Vergleich 2. Jahrgang mit 4. Jahrgang - Kreuztabelle.....	90
5.4.8	Vergleich 3. Jahrgang mit 5. Jahrgang - Kreuztabelle.....	96

## **Abbildungsverzeichnis**

Abbildung 1 Verteilung Geschlecht .....	7
Abbildung 2 Verteilung Schultyp .....	8
Abbildung 3 Verteilung Jahrgang .....	9

# 1 Einführung

Im Herbst 2015 wurde am Schulzentrum Ybbs das Schulprogramm INDY eingeführt, welches die Individualisierung und Potentialentfaltung von Schülerinnen und Schülern anregen soll. Aus diesem Grund, wurde die Unterrichtszeit der nach Lehrplan vorgeschriebenen Gegenstände gekürzt, um diese dann im Nachhinein den Schülerinnen und Schülern unter dem Aspekt der Selbstbestimmung entsprechend ihrer Interessen und Neigungen zurückgegeben. Das Schulzentrum, welches als „Modellschule für Individualisierung und Potentialentfaltung“ geführt wird, setzt sich aus einer Handelsakademie, Handelsschule und Höheren Technischen Lehranstalt zusammen.

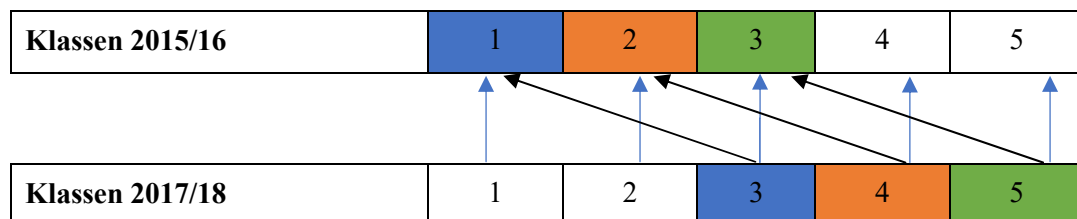
Kurz nach der Einführung wurde das neue Schulprogramm von Studentinnen der Johannes Kepler Universität bereits zum ersten Mal evaluiert, um Probleme und Verbesserungsmöglichkeiten frühzeitig zu erkennen. Daraufhin war es nun unsere Aufgabe, diese Erhebung erneut durchzuführen und einen Vergleich zu der ersten durchgeführten Befragung herzustellen, um zu sehen wie sich die Meinungen der Schülerinnen und Schüler zum INDY-Programm entwickelt haben.

Die Evaluation wurde von Hale Aydin, Martina Übellacker und Daniel Weiß durchgeführt, welche ihre Ergebnisse im Rahmen der Lehrveranstaltung am 29. Jänner 2018 und im Rahmen der Schulkonferenz am 31. Jänner 2018 präsentieren durften. Abschließend im Vorwort ein paar Worte des Dankes an Herrn Direktor MMag. Rainer Graf für die kooperative Zusammenarbeit und an o. Univ.-Prof. Dr. Herbert Altrichter für die stetige Unterstützung im universitären Bereich sowie an alle Schülerinnen und Schüler des SZ Ybbs, die uns Datenmaterial für die Auswertung geliefert haben.

## 2 Evaluationsdesign

### 2.1 Aufgabenstellung

Wir wurden vom Direktor des Schulzentrums Ybbs Herrn MMag. Graf beauftragt eine Wiederholung der Befragung durchzuführen und einen Vergleich zwischen den Ergebnissen herzustellen. Dabei wollen wir herausfinden, ob sich die Einstellungen der Schülerinnen und Schüler bzgl. des INDY-Programms geändert hat. Der Vergleich wird auf zwei Arten hergestellt, zum einen werden die Ergebnisse der jetzigen Klassen mit den Ergebnissen der Klassen, welche vor zwei Jahren befragt wurden, verglichen. Weiters wird ein Vergleich der ersten drei Klassen, welche vor zwei Jahren die Schule besucht haben, mit den jetzigen dritten bis fünften Klassen hergestellt, um herauszufinden, ob sich die Meinungen der bereits vor zwei Jahren befragten Personen geändert haben oder nicht. Die Befragung wird an der ganzen Schule durchgeführt, dies beinhaltet alle Klassen der Handelsakademie, der Handelsschule sowie der Höheren Technischen Lehranstalt. Das Ziel dieser Evaluation soll also die Beantwortung der konkreten Fragestellung sein: „Hat sich die Einstellung der Schülerinnen und Schüler zum Schulprogramm INDY nach zweijähriger Durchführungsphase geändert?“



## 2.2 Ablaufplan

Aktivität	KW 48	KW 49	KW 50	KW 51	KW 52	KW 1	KW 2	KW 3	KW 4	KW 5
Fragebogen ausschicken										
Bearbeitungszeit der SchülerInnen										
Erinnerungsmail										
Auswertung der Daten										
Erstellung des Endberichts										
Abgabe des Endberichts										
Präsentation der Ergebnisse										

Die mit dem Auftraggeber vereinbarten Termine, wurden stets von beiden Seiten, vom Auftraggeber sowie von den Beauftragten, eingehalten.

## 2.3 Fragebogen

Der Fragebogen orientiert sich bzgl. der Anzahl der Fragen sowie der generellen Fragestellungen an den Fragen unserer Vorgänger, da nur durch die exakte Übernahme der Fragen ein tatsächlicher Vergleich zwischen den Erhebungen durchgeführt werden kann. Jedoch wurde die Frage 18 auf Wunsch des Auftraggebers adaptiert, da diese bei der Ersten Befragung im Jahr 2015 nicht aussagekräftig war. Prinzipiell besteht der Fragebogen aus 24 Fragen, wovon bei 22 zwischen vier Auswahlkriterien gewählt werden kann. Weiters sollen die Schülerinnen und Schüler bei Frage 23 eine Reihung von eins bis acht durchführen, um zu beantworten aus welchem Grund Sie Ihre INDY Stunden wählen. Frage 24 ist offen gestaltet, um Verbesserungsvorschläge der Schülerinnen und Schüler zu sammeln. Weiters wurden demografische Daten erhoben, wie Geschlecht, Schultyp und der Jahrgang.

### 3 Ergebnisse der Erhebung

Die nachfolgenden Ergebnisse basieren auf der durchgeführten Online-Befragung im Dezember 2015 und 2017 am Schulzentrum Ybbs an der Donau. Die Auswertung der Ergebnisse der Online-Befragung wurde mit Hilfe des statistischen Auswertungsprogrammes „SPSS“ durchgeführt. Die Ergebnisse werden als Summe der Zustimmung (Summe aus Stimme voll zu und Stimme eher zu) im Vergleich zu den Jahren 2015 und 2017 interpretiert und präsentiert. Die Interpretation der Ergebnisse unterliegt ausschließlich der subjektiven Einschätzung des Evaluationsteams.

#### 3.1 Zusammensetzung der Probanden

Wie schon im Jahr 2015 nahmen an der Online-Befragung mehr Schüler als Schülerinnen teil. Im Jahr 2015 waren ca. 60 % aller Probanden, im Jahr 2017 waren es ca. 64 % aller Probanden männlich. Die hohe männliche Beteiligung lässt sich auf den hohen Anteil der Beteiligung der Höheren Technischen Lehranstalt zurückzuführen, welcher in der Abbildung 2 zu sehen ist.

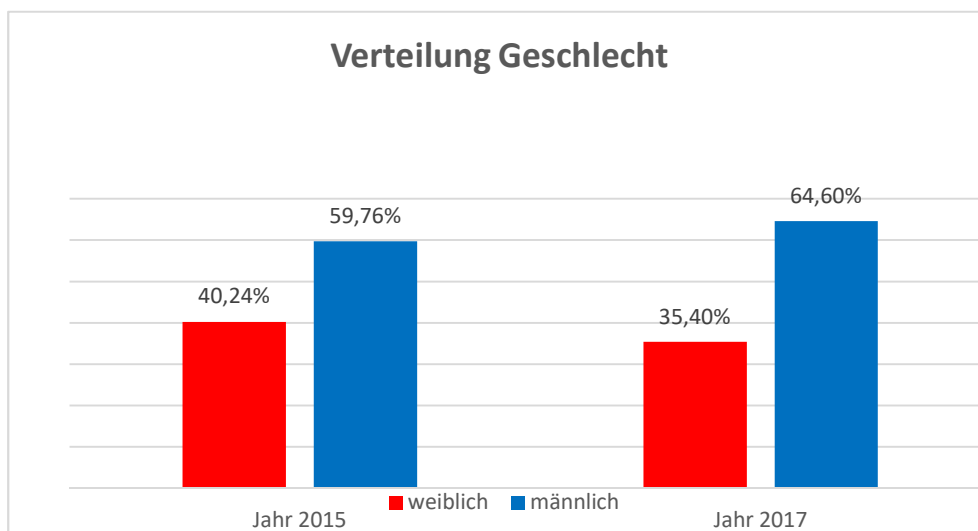


Abbildung 1 Verteilung Geschlecht

Die Verteilung des Schultyps zeigt im Jahr 2015 eine ungefähr gleiche Aufteilung zwischen dem Schultyp Handelsakademie und Höhere Technische Lehranstalt. In beiden Fällen nahmen ca. 50% an der Befragung teil. Nur ein sehr geringer Teil der Daten wurden aus Schülerinnen und Schülern der Handelsschule bestimmt. Im Jahr 2017 liegt die Beteiligung der Schülerinnen und Schüler der Höheren Technischen Lehranstalt bei ca. 58% und nimmt somit die höchste Beteiligung ein. 39 % aller Probanden die an der Online-Befragung teilgenommen haben, gehen in die Handelsakademie. Dies weist einen Rückgang von ca. 11 % der Teilnehmer aus der Handelsakademie, im Vergleich zum Jahr 2015 auf.

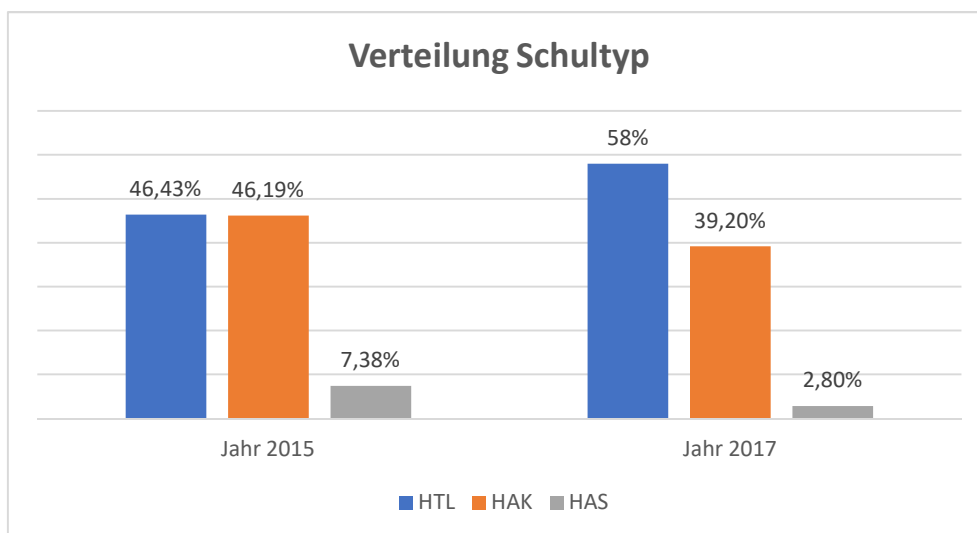
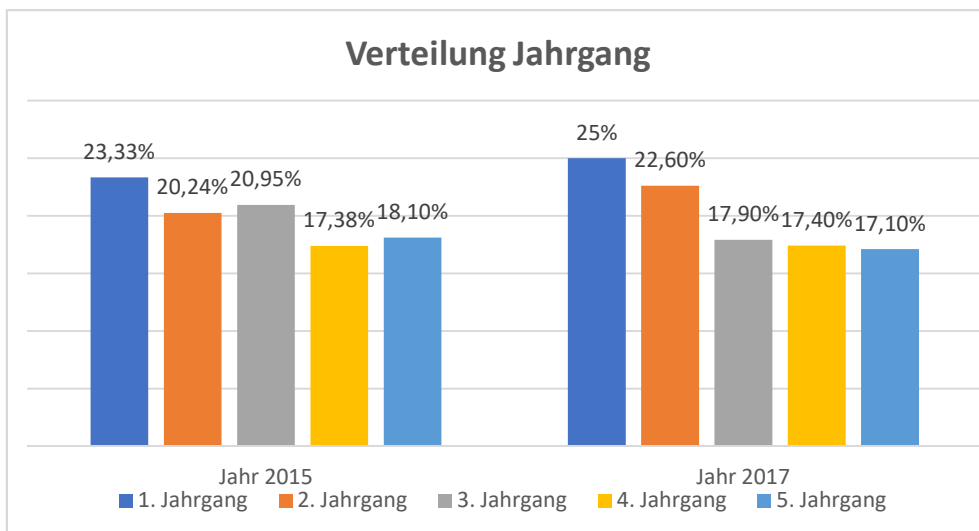


Abbildung 2 Verteilung Schultyp



Die Jahrgangverteilung der Online-Befragung 2017 ist über die Jahrgänge hinweg annähernd gleich verteilt, wobei die ersten zwei Jahrgänge eine stärkere Beteiligung aufweisen. Auch schon im Jahr 2015 zeigte sich eine solche Jahrgangverteilung. Ein möglicher Grund der höheren Teilnahme der ersten beiden Jahrgänge, könnte in der höheren Motivation an Veränderungen des INDY Programms mitzuwirken, liegen. Bei den vierten und fünften Jahrgängen, ist die Beteiligung deshalb so gering, weil sie weniger Zeit haben (Erarbeitung der Maturaprojekte) oder sie nicht mehr auf eine Veränderung von INDY interessiert sind, da sie im nächsten Jahr die Schule verlassen.



**Abbildung 3 Verteilung Jahrgang**

## **3.2 Interpretationen**

Die Grafiken zu den Interpretationen sind im Anhang zu sehen. Aufgrund der Nachlesemöglichkeit der Ergebnisse im Anhang, wird hier nur eine der Fragen exemplarisch angeführt.

### **3.2.1 INDY bewirkt, dass ich meine Stärken und Schwächen besser einschätzen kann.**

Der Vergleich der jeweils ersten bis fünften Klasse aus den Jahren 2015 und 2017 zeigt, dass sich die Einstellung gegenüber INDY bzgl. o.g. Aussage teilweise verändert hat. Generell sind die Probandinnen und Probanden auch nach zweijähriger Durchführungsphase immer noch der Meinung, dass sie durch INDY ihre Stärken und Schwächen besser einschätzen können. Allgemeine Zustimmung zu o.g. Aussage ca. 75 Prozent (stimmten insgesamt für „voll zu“ oder „eher zu“ ab). Ein sehr erfreuliches Ergebnis, da durch INDY genau das erzielt werden soll. Die Ergebnisse unterliegen dabei Schwankungen, ohne genauere Regelmäßigkeiten zu erkennen:

- Die Ergebnisse bzgl. o.g. Aussage des ersten Jahrgangs 2015 im Vergleich mit dem ersten Jahrgang 2017 blieben gleich.
- Die Ergebnisse bzgl. o.g. Aussage des zweiten Jahrgangs 2015 im Vergleich mit dem zweiten Jahrgang 2017 verschlechterten sich um ca. vier Prozent.
- Die Ergebnisse bzgl. o.g. Aussage des dritten Jahrgangs 2015 im Vergleich mit dem dritten Jahrgang 2017 verbesserten sich um ca. sieben Prozent.
- Die Ergebnisse bzgl. o.g. Aussage des vierten Jahrgangs 2015 im Vergleich mit dem vierten Jahrgang 2017 verschlechterten sich um acht Prozent.

- Die Ergebnisse bzgl. o.g. Aussage des fünften Jahrgangs 2015 im Vergleich mit dem fünften Jahrgang 2017 verbesserten sich um ca. sieben Prozent.

Vergleicht man die Ergebnisse von Jahrgang 1 aus dem Jahr 2015 mit denen von Jahrgang 3 aus dem Jahr 2017, welche sich aus derselben Probandengruppe zusammensetzt, ist auch hier eine Veränderung der Einstellung erkennbar. Dies ist ebenso im Vergleich von Jahrgang 2 (2015) mit Jahrgang 4 (2017), sowie Jahrgang 3 (2015) mit Jahrgang 5 (2017) erkennbar:

- Die Ergebnisse bzgl. o.g. Aussage des ersten Jahrgangs 2015 im Vergleich mit dem dritten Jahrgang 2017 bzgl. verschlechterten sich um ca. acht Prozent.
- Die Ergebnisse bzgl. o.g. Aussage des zweiten Jahrgangs 2015 im Vergleich mit dem vierten Jahrgang 2017 verschlechterten sich um ca. fünf Prozent.
- Die Ergebnisse bzgl. o.g. Aussage des dritten Jahrgangs 2015 im Vergleich mit dem fünften Jahrgang 2017 blieben gleich.

### **3.2.2 Ergebnis und Interpretation der Frage „Nach welchen Kriterien wählst du deine INDY-Stunden aus?“ (Frage 23)**

Diese Frage wurde mittels einer Rangreihenvergabe beantwortet. Die Probandinnen und Probanden wählten als 1. Rang jenes Kriterium, welches für sie am Wichtigsten für die Auswahl einer INDY-Stunde ist, aus. Alle Kriterien die nachfolgend gereiht wurden, spielen demnach eine untergeordnete Rolle.

Das nachfolgende Ergebnis zeigt die Reihung der Kriterien der Probandinnen und Probanden im Jahr 2017:

Ich wähle meine INDY-Stunden danach aus, wo ich...

1. ...eine Prüfung abzulegen habe.
2. ...die größten Defizite habe.
3. ...gut bin und mein Interesse liegt.
4. ...meine Hausübungen erledigen kann.
5. ...die Lehrkräfte mit höchster Fachkompetenz antreffe.
6. ...die unterrichtende Lehrkraft sympathisch finde.
7. ...am wenigsten Aufwand habe.
8. ...meine Freunde treffe.

Im Vergleich zum Jahr 2015 haben sich die Ränge eins und zwei nicht verändert, die Ränge drei und vier hingegen schon. Im Jahr 2015 reihten die Schülerinnen und Schüler das Kriterium „...meine Hausübung erledigen kann“ auf Platz drei und das Kriterium „...gut bin und mein Interesse liegt.“ auf den vierten Rang. Auch die Ränge sieben und acht haben sich im Vergleich zum Jahr 2015 verändert. So wurde das Kriterium „...am wenigsten Aufwand habe.“ auf Rang acht und das Kriterium „...meine Freunde treffe.“ auf den siebten Platz gereiht.

Obwohl sich die Ränge im Allgemeinen etwas verändert haben, ist trotzdem noch positiv anzumerken, dass sich die Schülerinnen und Schüler gut überlegen, welche INDY-Stunden sie besuchen und nicht die Option des geringsten Widerstandes wählen.

Vergleicht man den ersten Jahrgang aus dem Jahr 2015 mit dem ersten Jahrgang 2017 lässt sich feststellen, dass sich im Jahr 2015 die Probandinnen und Probanden nicht einig waren, welches Kriterium an den ersten Platz gereiht werden soll, im Jahr 2017 fällt die Reihung eindeutig aus.

Die Fachkompetenz der Lehrkraft wurde im Jahr 2015 von den fünften Jahrgängen als wesentliches Kriterium, nämlich auf den vierten Rang, für die Auswahl von INDY-Stunden genannt. Im Jahr 2017 ist für die Probandinnen und Probanden dieses Kriterium nicht mehr von Bedeutung.

## 4 Resümee

Prinzipiell sind die Ergebnisse der Befragung sehr gut ausgefallen, was die Gesamtgrafik aller Schülerinnen und Schüler zu den einzelnen Fragen zeigt. Die Ergebnisse unterliegen dabei sehr unterschiedlichen Schwankungen, wobei sich kaum Regelmäßigkeiten erkennen lassen. Auch im Vergleich der identen Probandinnen und Probanden kann der aufsteigende Trend bezogen auf die steigende Schulstufe mit der Annahme, dass die Schülerinnen und Schüler durch das INDY-Programm bzw. durch das Wissen sich noch länger mit INDY beschäftigen zu müssen genervt wären, nicht bestätigt werden (abfallende schlechtere Werte bei Frage 1 je höher die Schulstufe).

Eine Regelmäßigkeit können wir jedoch bestätigen, Schülerinnen und Schüler der dritten Schulstufe sehen das INDY-Programm durchwegs positiver als noch vor zwei Jahren.

Generell wollen die Autorinnen und Autoren untermalen, dass die Ergebnisse durchwegs positiv sind, da keine Frage mit weniger als 50 Prozent „voll“ oder „eher“ zugestimmt wurde. Darüber hinaus sind die Werte meist noch viel höher, als die angestrebten 50 Prozent.

Die offen gestaltete Frage Nummer 24: „Wenn du etwas an INDY ändern könntest – was würdest du sofort ändern“, brachte einige Veränderungen, aber auch gleich genannte Probleme bzw. Antworten, wie im Jahr 2015 mit sich:

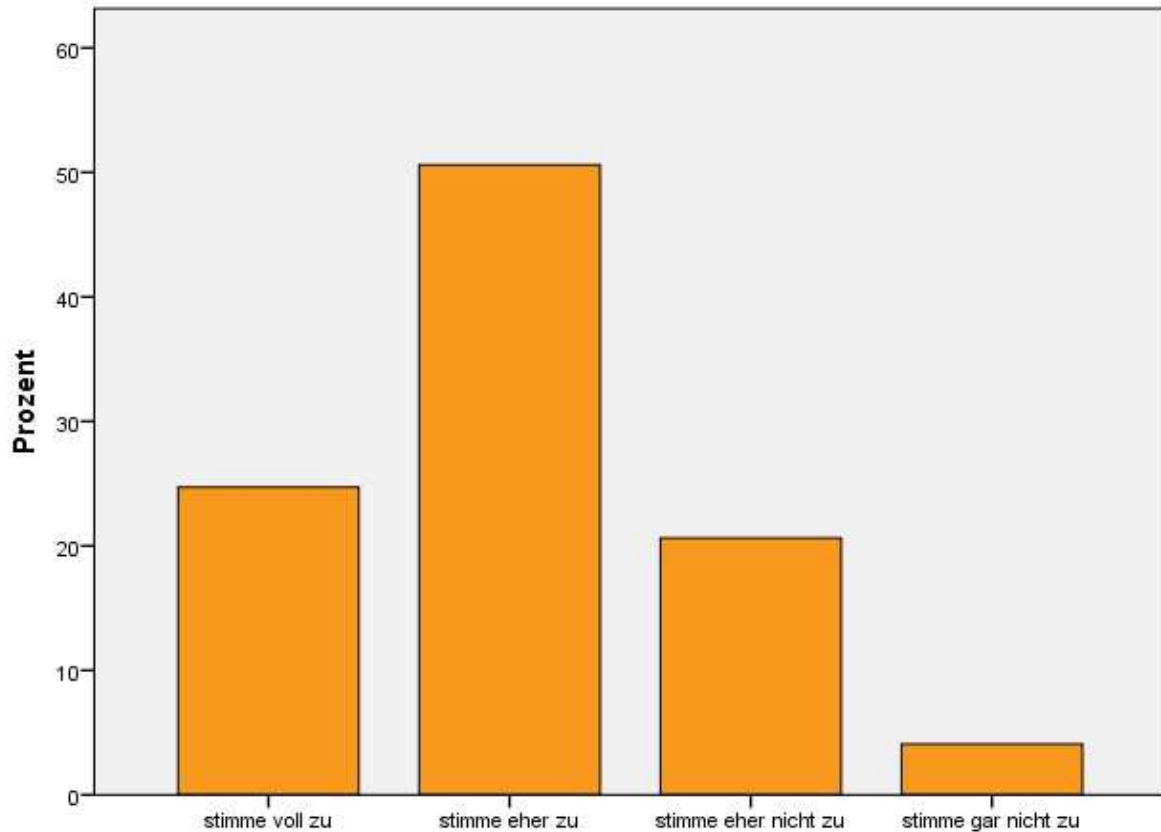
- Sehr oft wurde die Antwort „nichts“ gegeben, häufiger als 2015.
- Die Schülerinnen und Schüler beschwerten sich häufiger über die hohe Lautstärke in INDY-Stunden als 2015.

- Das Buchungssystem für INDY wurde heuer stärker kritisiert als 2015. Hierbei wird generell mehr Flexibilität im Zeitpunkt der Auswahl und in der generellen Auswahl gefordert.
- Die Kritik, von Lehrerinnen und Lehrer gewisse INDY-Stunden besuchen zu müssen bzw. zum Erscheinen in INDY-Stunden gezwungen zu werden, blieb konstant hoch wie im Jahr 2015.
- Die Kritik, dass Lehrerinnen und Lehrer die INDY-Stunden für Prüfungen, Schularbeiten, Test, etc. verwenden, wurde genannt, jedoch nicht mehr so häufig wie 2015.
- Sehr häufig wurde das Raummanagement in INDY-Stunden sowie die damit verbundenen Raumaufteilung kritisiert (Überbuchungen und zu volle Klassen).

## 5 Anhang

### 5.1 Fragen 1-22: SPSS Outputs

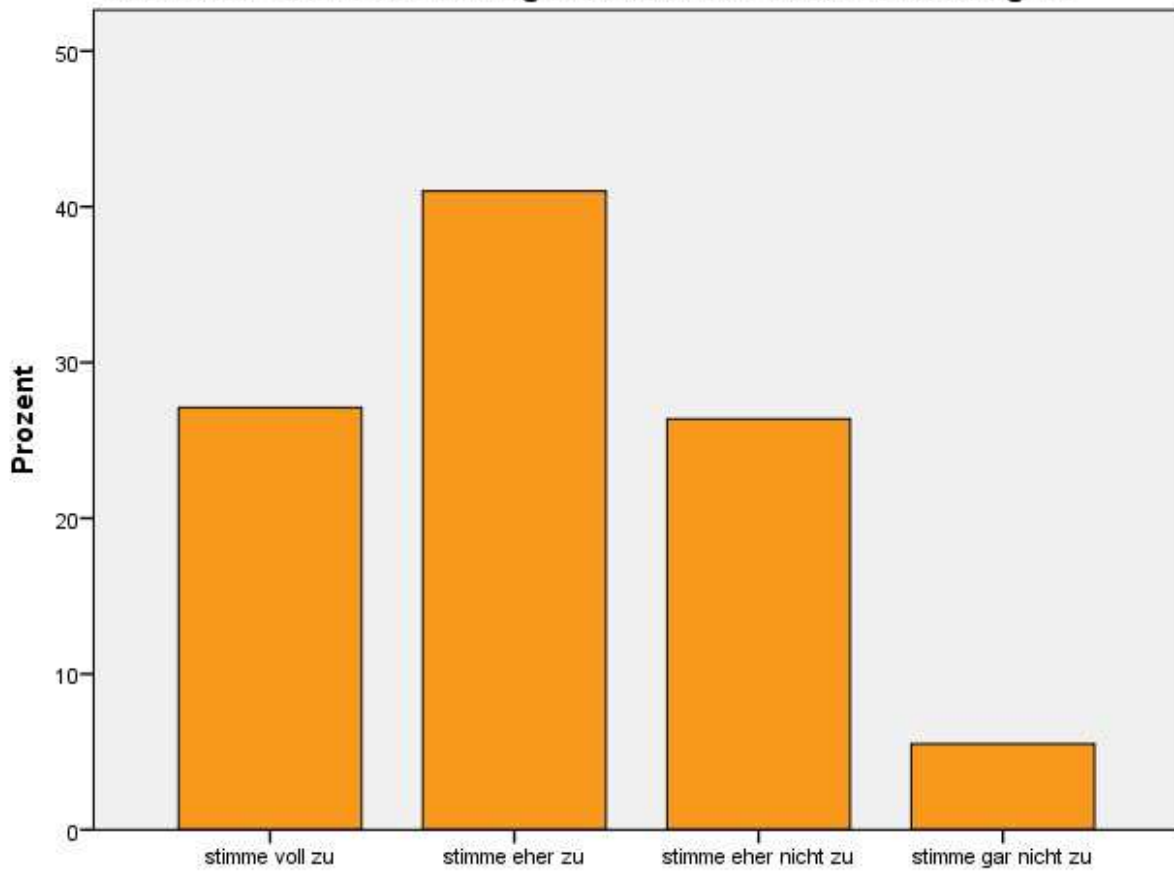
#### 1. INDY bewirkt dass ich meine Stärken und Schwächen besser einschätzen kann.



#### 1. INDY bewirkt dass ich meine Stärken und Schwächen besser einschätzen kann.

		Häufigkeit	Prozent	Gültige Prozente	Kumulierte Prozente
Gültig	stimme voll zu	103	24,7	24,7	24,7
	stimme eher zu	211	50,6	50,6	75,3
	stimme eher nicht zu	86	20,6	20,6	95,9
	stimme gar nicht zu	17	4,1	4,1	100,0
Gesamt		417	100,0	100,0	

**2. Die Kenntnis meiner Stärken und Schwächen erleichtern mir die Berufswahl/die Entscheidung über weiterführende Ausbildungen.**

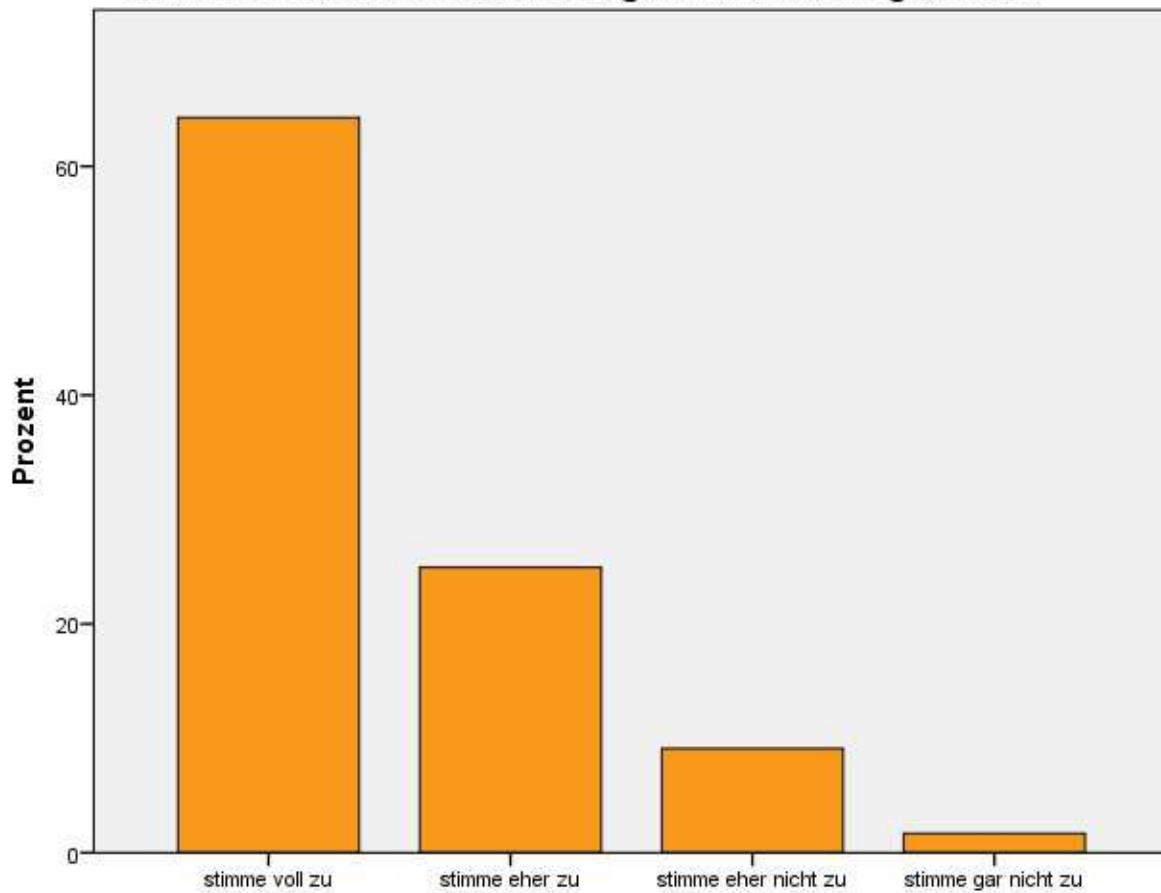


**2. Die Kenntnis meiner Stärken und Schwächen erleichtern mir die Berufswahl/die Entscheidung über weiterführende Ausbildungen.**

		Häufigkeit	Prozent	Gültige Prozente	Kumulierte Prozente
Gültig	stimme voll zu	113	27,1	27,1	27,1
	stimme eher zu	171	41,0	41,0	68,1
	stimme eher nicht zu	110	26,4	26,4	94,5
	stimme gar nicht zu	23	5,5	5,5	100,0
Gesamt		417	100,0	100,0	



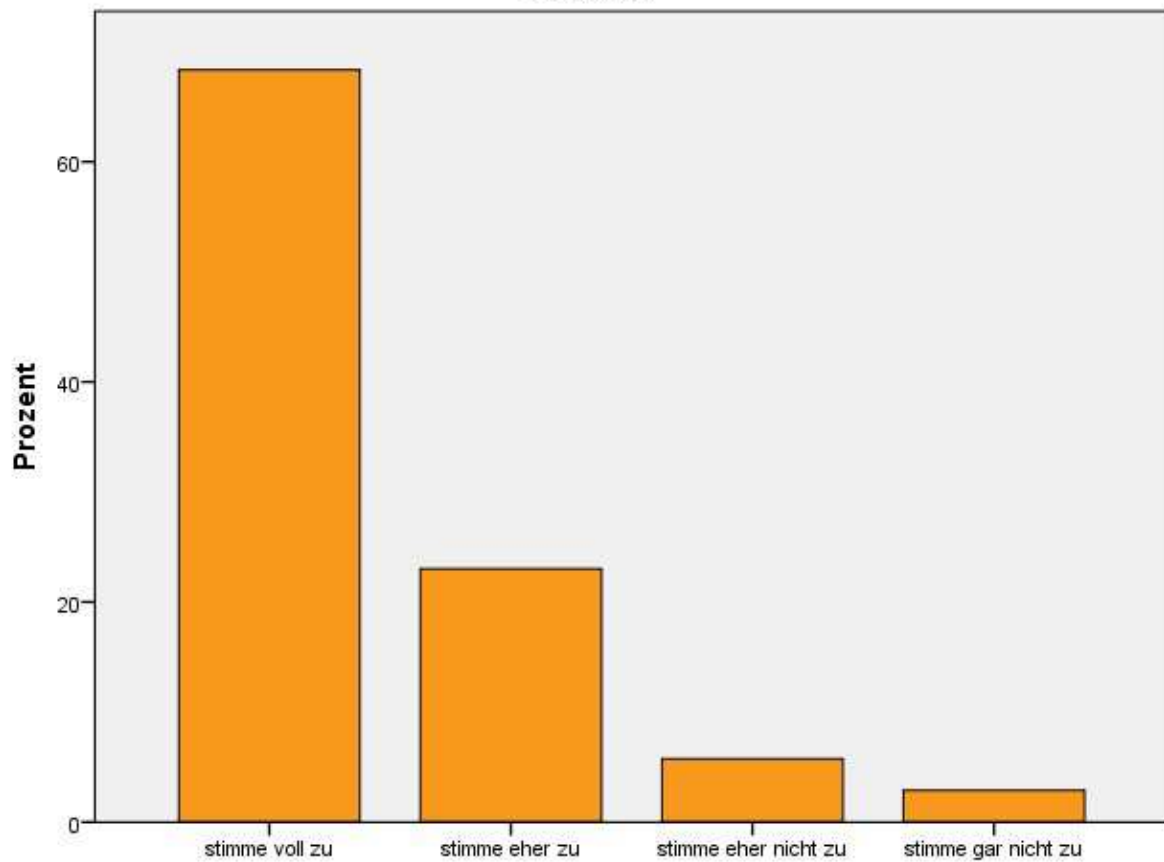
### 3. INDY fördert meine Selbstständigkeit und Selbstorganisation



### 3. INDY fördert meine Selbstständigkeit und Selbstorganisation

		Häufigkeit	Prozent	Gültige Prozente	Kumulierte Prozente
Gültig	stimme voll zu	268	64,3	64,3	64,3
	stimme eher zu	104	24,9	24,9	89,2
	stimme eher nicht zu	38	9,1	9,1	98,3
	stimme gar nicht zu	7	1,7	1,7	100,0
Gesamt		417	100,0	100,0	

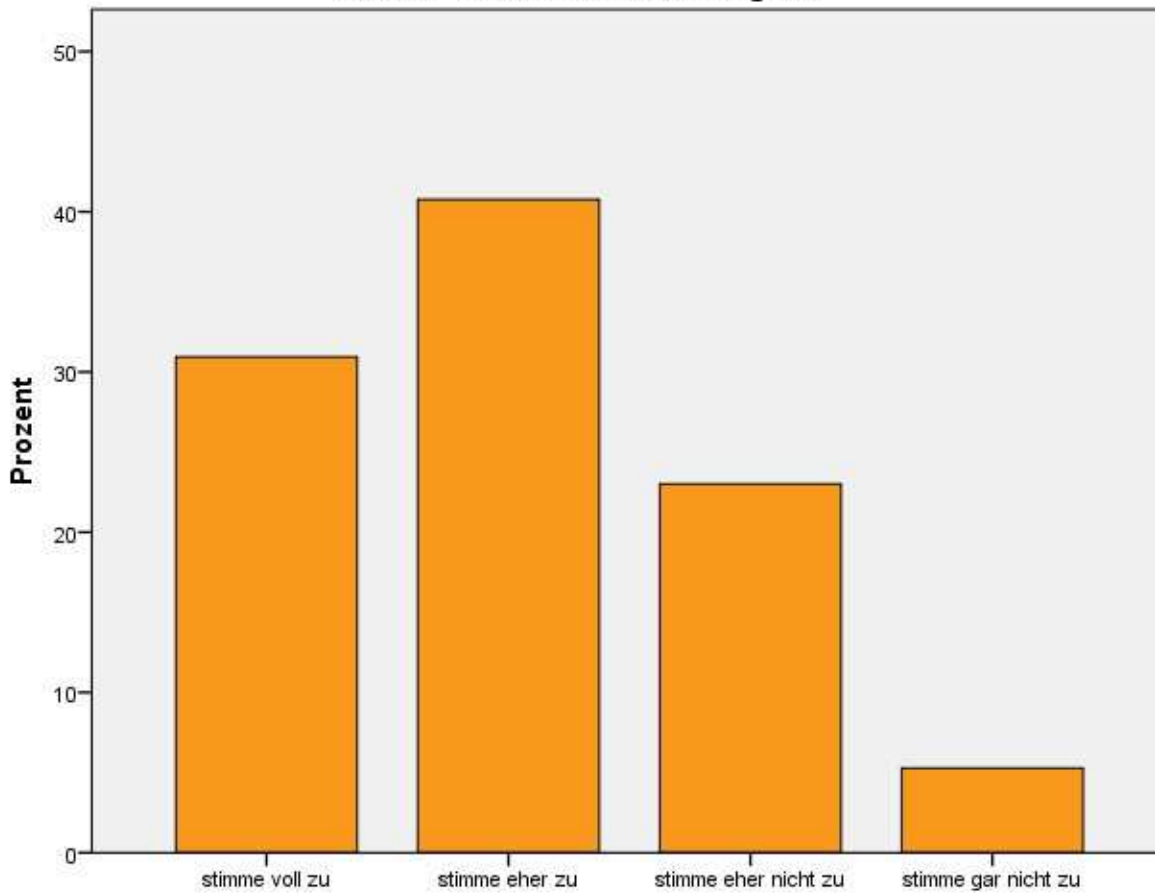
**4. INDY erfordert die Übernahme von Eigenverantwortung für die ausgewählten Stunden.**



**4. INDY erfordert die Übernahme von Eigenverantwortung für die ausgewählten Stunden.**

	Häufigkeit	Prozent	Gültige Prozente	Kumulierte Prozente
Gültig stimme voll zu	285	68,3	68,3	68,3
stimme eher zu	96	23,0	23,0	91,4
stimme eher nicht zu	24	5,8	5,8	97,1
stimme gar nicht zu	12	2,9	2,9	100,0
Gesamt	417	100,0	100,0	

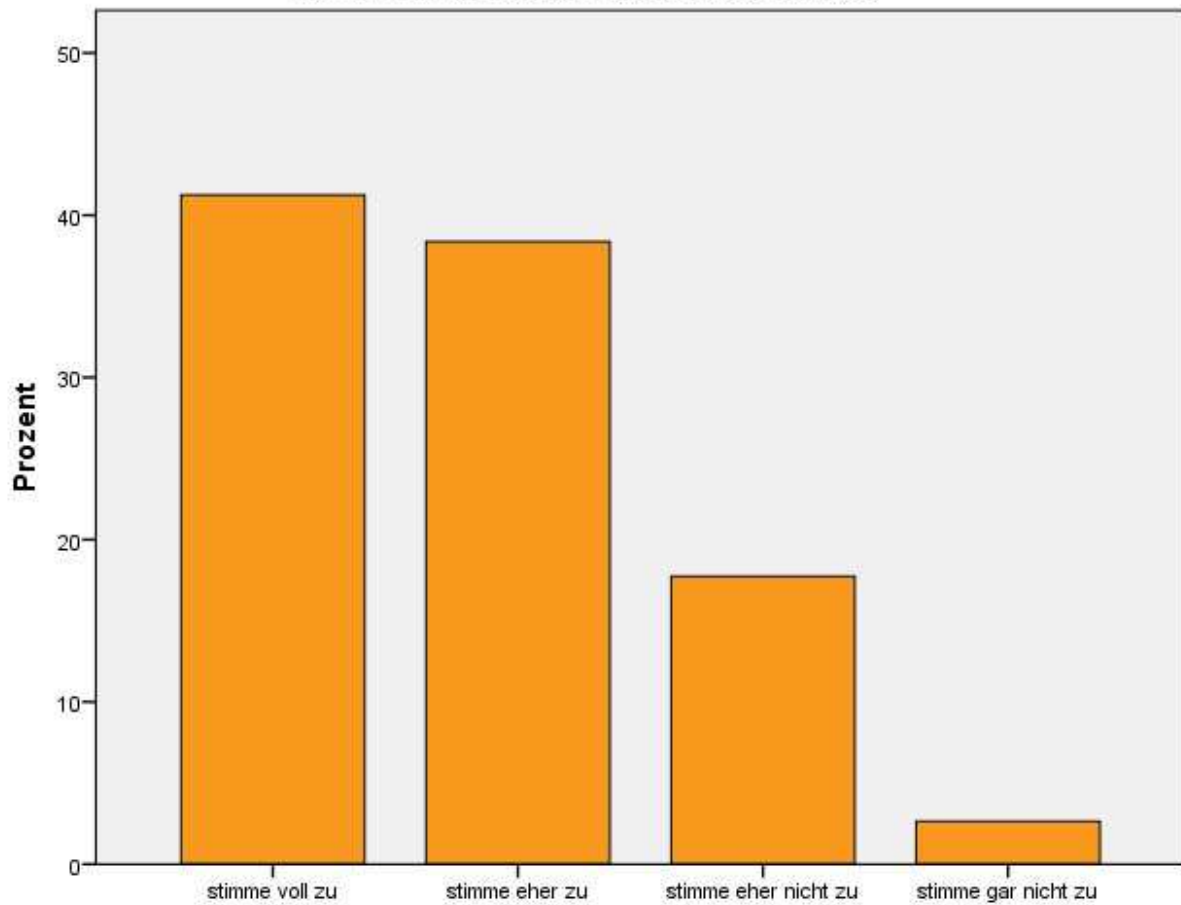
### 5. INDY fördert die Teamfähigkeit



### 5. INDY fördert die Teamfähigkeit

		Häufigkeit	Prozent	Gültige Prozente	Kumulierte Prozente
Gültig	stimme voll zu	129	30,9	30,9	30,9
	stimme eher zu	170	40,8	40,8	71,7
	stimme eher nicht zu	96	23,0	23,0	94,7
	stimme gar nicht zu	22	5,3	5,3	100,0
Gesamt		417	100,0	100,0	

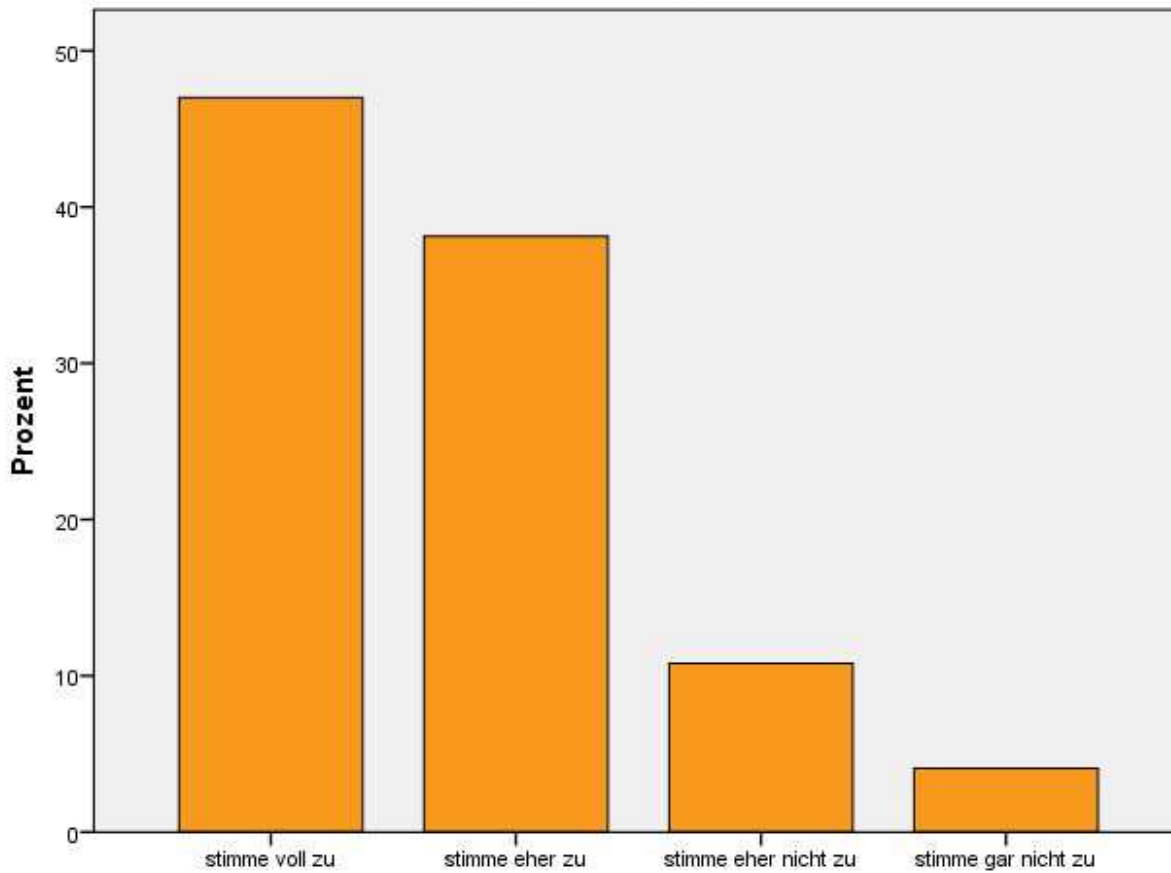
### 6. INDY fördert das soziale Miteinander.



### 6. INDY fördert das soziale Miteinander.

		Häufigkeit	Prozent	Gültige Prozente	Kumulierte Prozente
Gültig	stimme voll zu	172	41,2	41,2	41,2
	stimme eher zu	160	38,4	38,4	79,6
	stimme eher nicht zu	74	17,7	17,7	97,4
	stimme gar nicht zu	11	2,6	2,6	100,0
Gesamt		417	100,0	100,0	

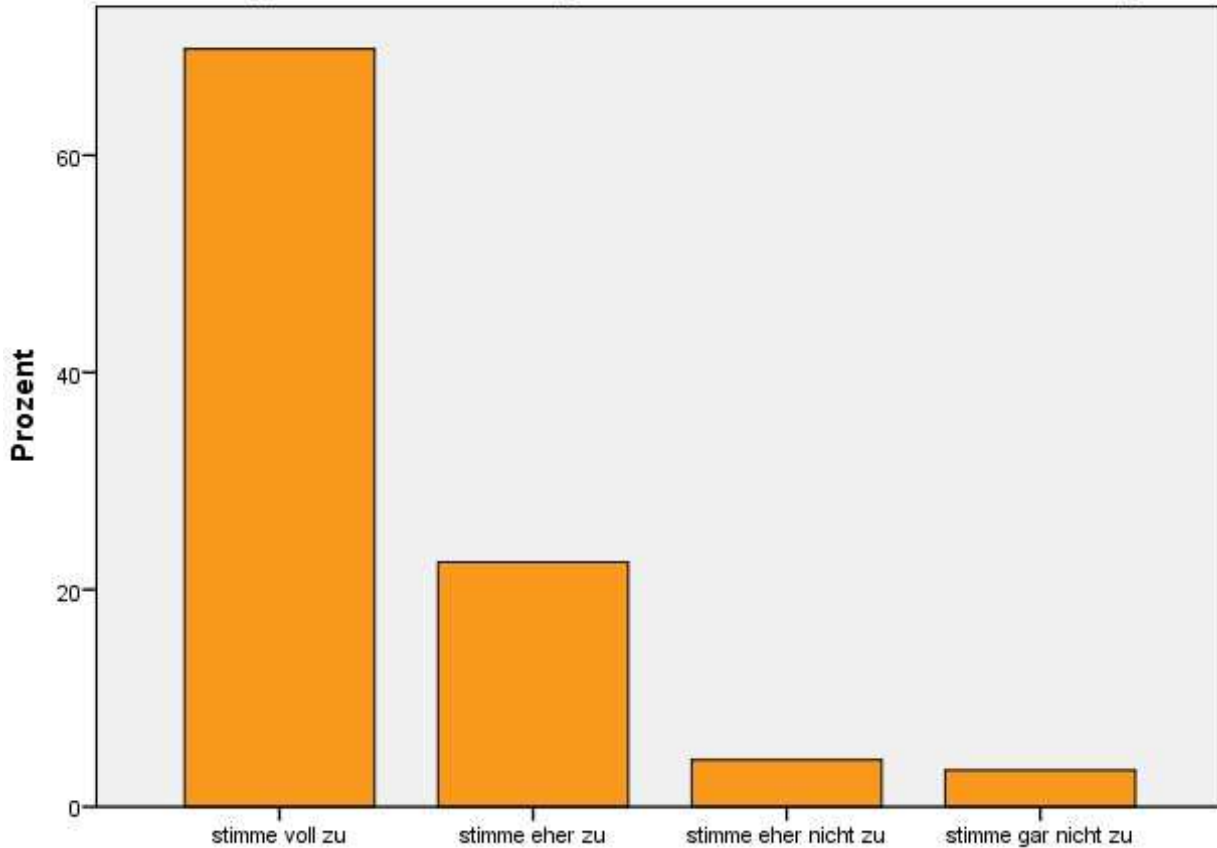
**7. Schülerinnen und Schüler erklären und helfen einander - agieren selbst als LehrerIn/Coach.**



**7. Schülerinnen und Schüler erklären und helfen einander - agieren selbst als LehrerIn/Coach.**

	Häufigkeit	Prozent	Gültige Prozente	Kumulierte Prozente
Gültig stimme voll zu	196	47,0	47,0	47,0
stimme eher zu	159	38,1	38,1	85,1
stimme eher nicht zu	45	10,8	10,8	95,9
stimme gar nicht zu	17	4,1	4,1	100,0
Gesamt	417	100,0	100,0	

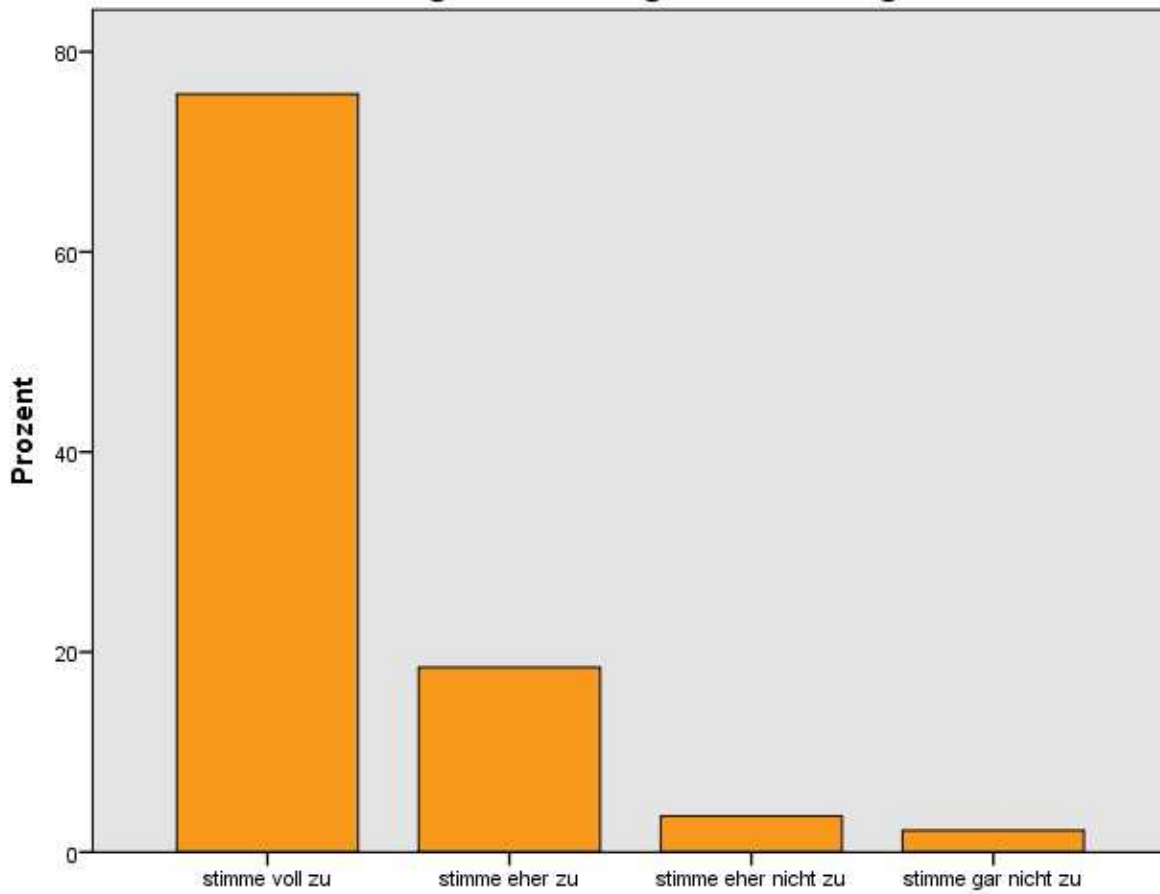
### 8. INDY bringt mehr Abwechslung und Motivation in meinen Schulalltag.



### 8. INDY bringt mehr Abwechslung und Motivation in meinen Schulalltag.

	Häufigkeit	Prozent	Gültige Prozente	Kumulierte Prozente
Gültig stimme voll zu	291	69,8	69,8	69,8
stimme eher zu	94	22,5	22,5	92,3
stimme eher nicht zu	18	4,3	4,3	96,6
stimme gar nicht zu	14	3,4	3,4	100,0
Gesamt	417	100,0	100,0	

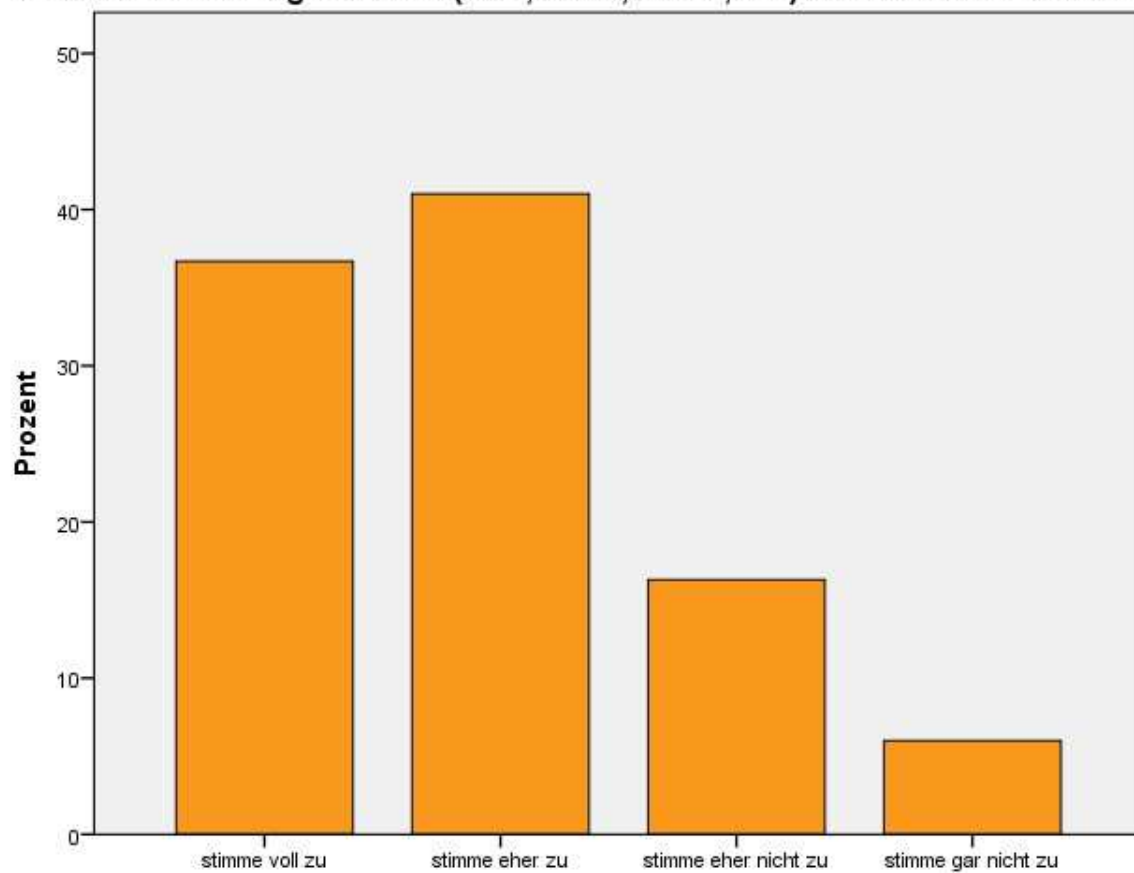
### 9. INDY bringt Erleichterung in den Schultag.



### 9. INDY bringt Erleichterung in den Schultag.

		Häufigkeit	Prozent	Gültige Prozente	Kumulierte Prozente
Gültig	stimme voll zu	316	75,8	75,8	75,8
	stimme eher zu	77	18,5	18,5	94,2
	stimme eher nicht zu	15	3,6	3,6	97,8
	stimme gar nicht zu	9	2,2	2,2	100,0
Gesamt		417	100,0	100,0	

**10. Die Handhabung von INDY (EDV, Pläne, Listen, etc.) ist benutzerfreundlich.**

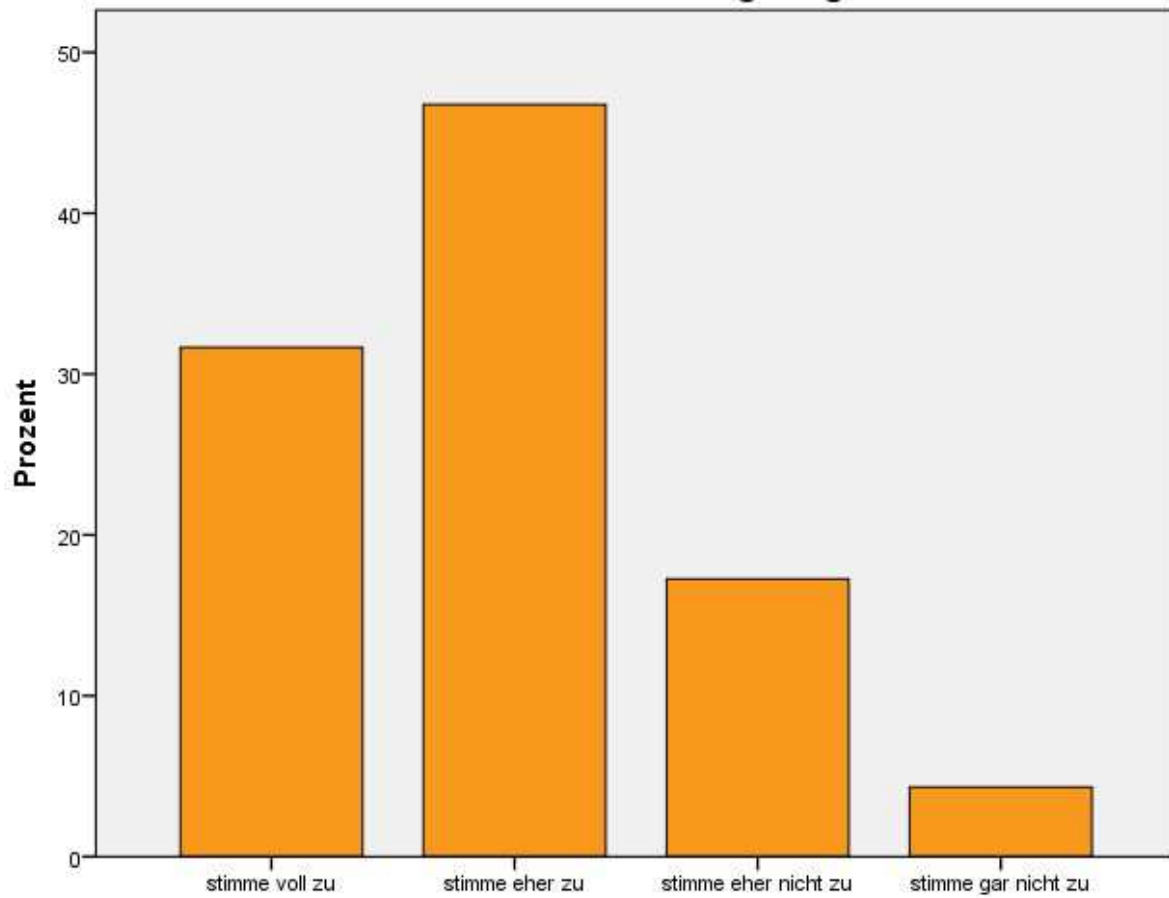


**10. Die Handhabung von INDY (EDV, Pläne, Listen, etc.) ist benutzerfreundlich.**

		Häufigkeit	Prozent	Gültige Prozente	Kumulierte Prozente
Gültig	stimme voll zu	153	36,7	36,7	36,7
	stimme eher zu	171	41,0	41,0	77,7
	stimme eher nicht zu	68	16,3	16,3	94,0
	stimme gar nicht zu	25	6,0	6,0	100,0
Gesamt		417	100,0	100,0	



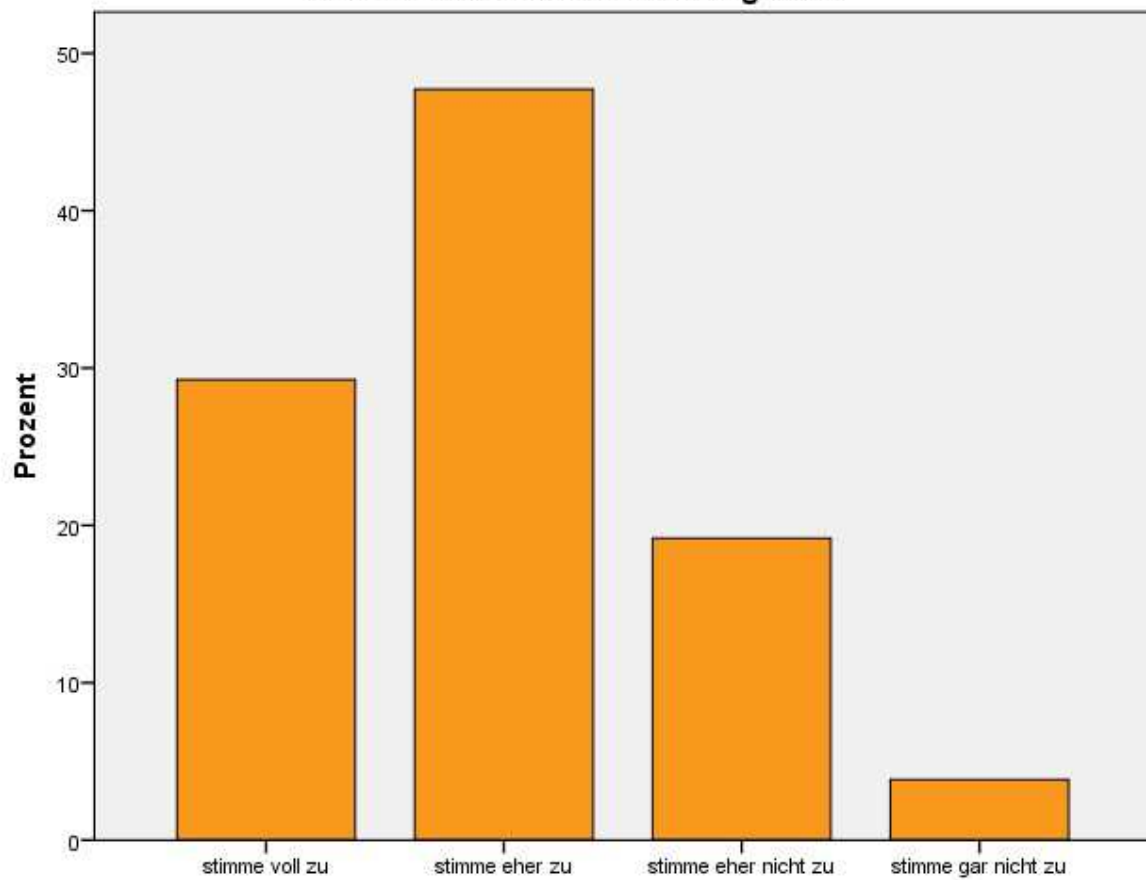
**11. Der Ablauf der INDY Stunden ist gut organisiert.**



**11. Der Ablauf der INDY Stunden ist gut organisiert.**

	Häufigkeit	Prozent	Gültige Prozente	Kumulierte Prozente
Gültig				
stimme voll zu	132	31,7	31,7	31,7
stimme eher zu	195	46,8	46,8	78,4
stimme eher nicht zu	72	17,3	17,3	95,7
stimme gar nicht zu	18	4,3	4,3	100,0
Gesamt	417	100,0	100,0	

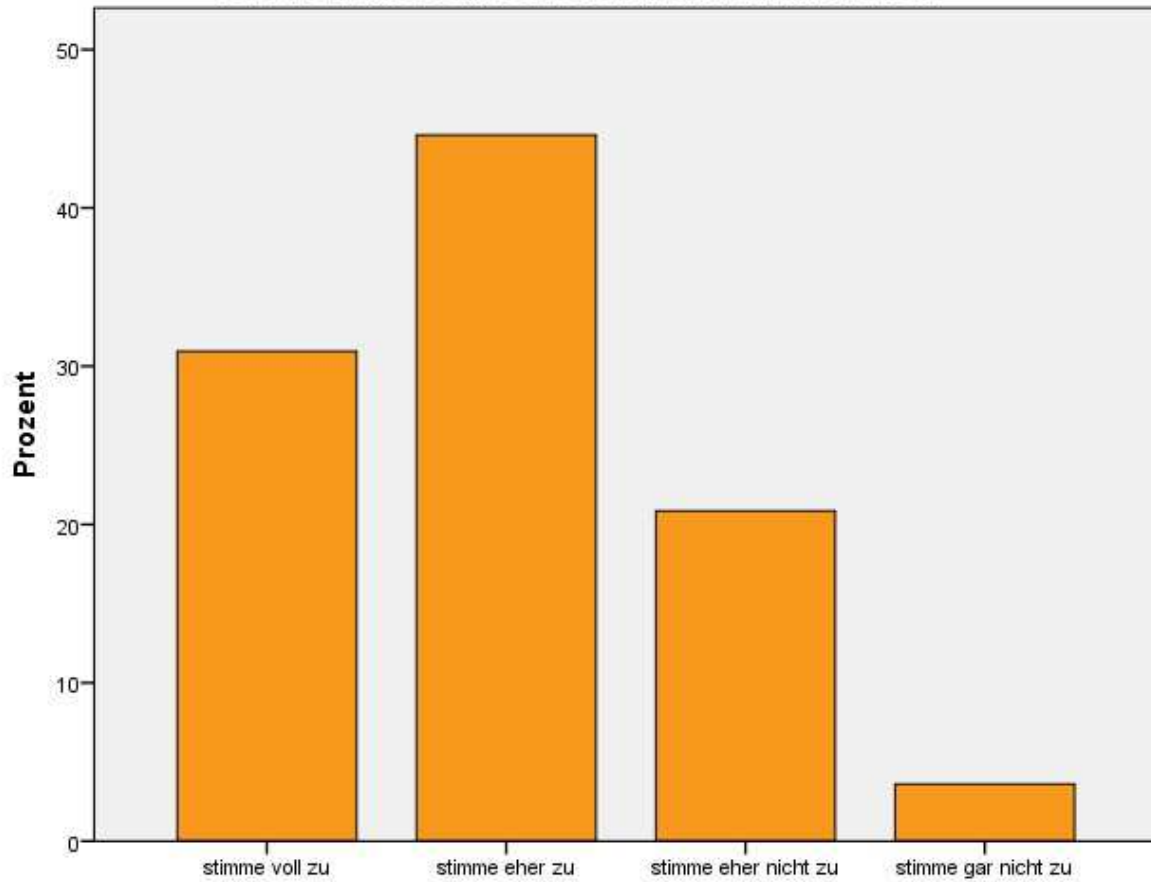
### 12. Das Lehrerteam setzt INDY gut um.



### 12. Das Lehrerteam setzt INDY gut um.

		Häufigkeit	Prozent	Gültige Prozente	Kumulierte Prozente
Gültig	stimme voll zu	122	29,3	29,3	29,3
	stimme eher zu	199	47,7	47,7	77,0
	stimme eher nicht zu	80	19,2	19,2	96,2
	stimme gar nicht zu	16	3,8	3,8	100,0
Gesamt		417	100,0	100,0	

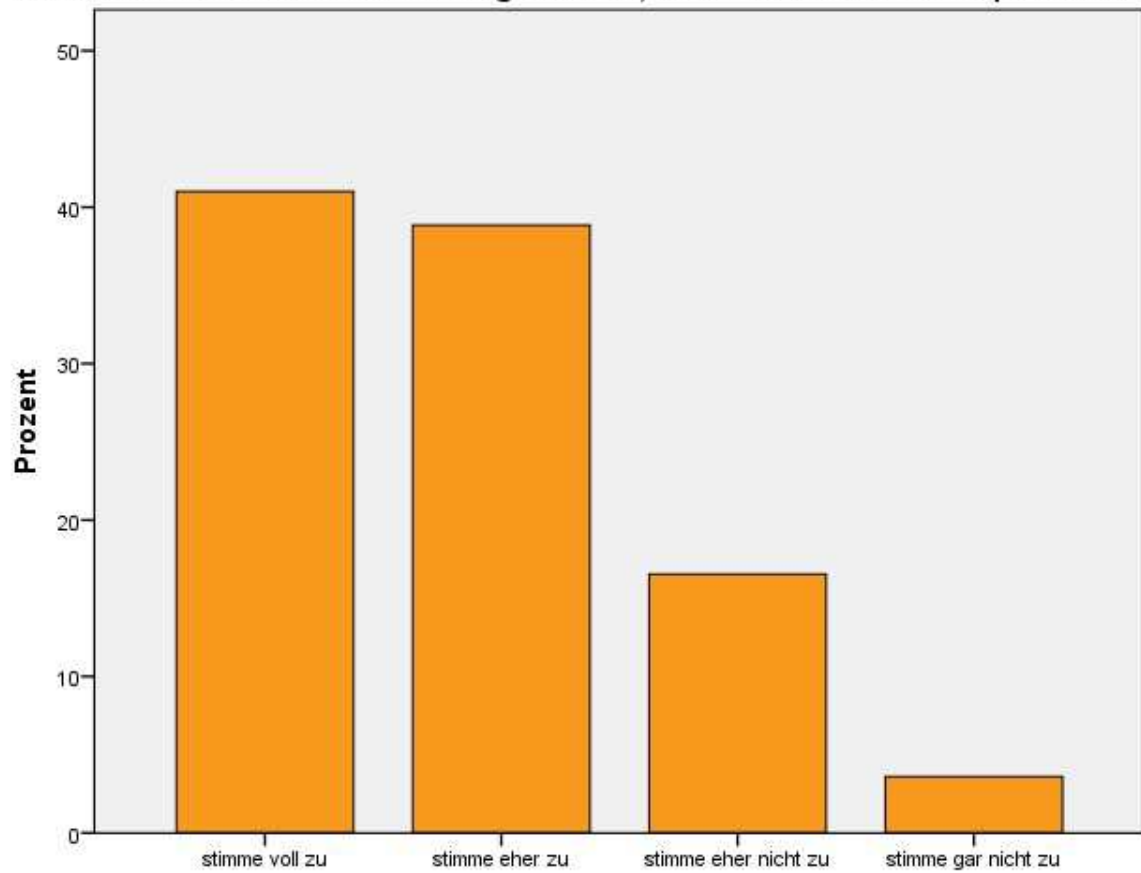
### 13. Das Lehrerteam steht voll motiviert hinter INDY.



### 13. Das Lehrerteam steht voll motiviert hinter INDY.

		Häufigkeit	Prozent	Gültige Prozente	Kumulierte Prozente
Gültig	stimme voll zu	129	30,9	30,9	30,9
	stimme eher zu	186	44,6	44,6	75,5
	stimme eher nicht zu	87	20,9	20,9	96,4
	stimme gar nicht zu	15	3,6	3,6	100,0
Gesamt		417	100,0	100,0	

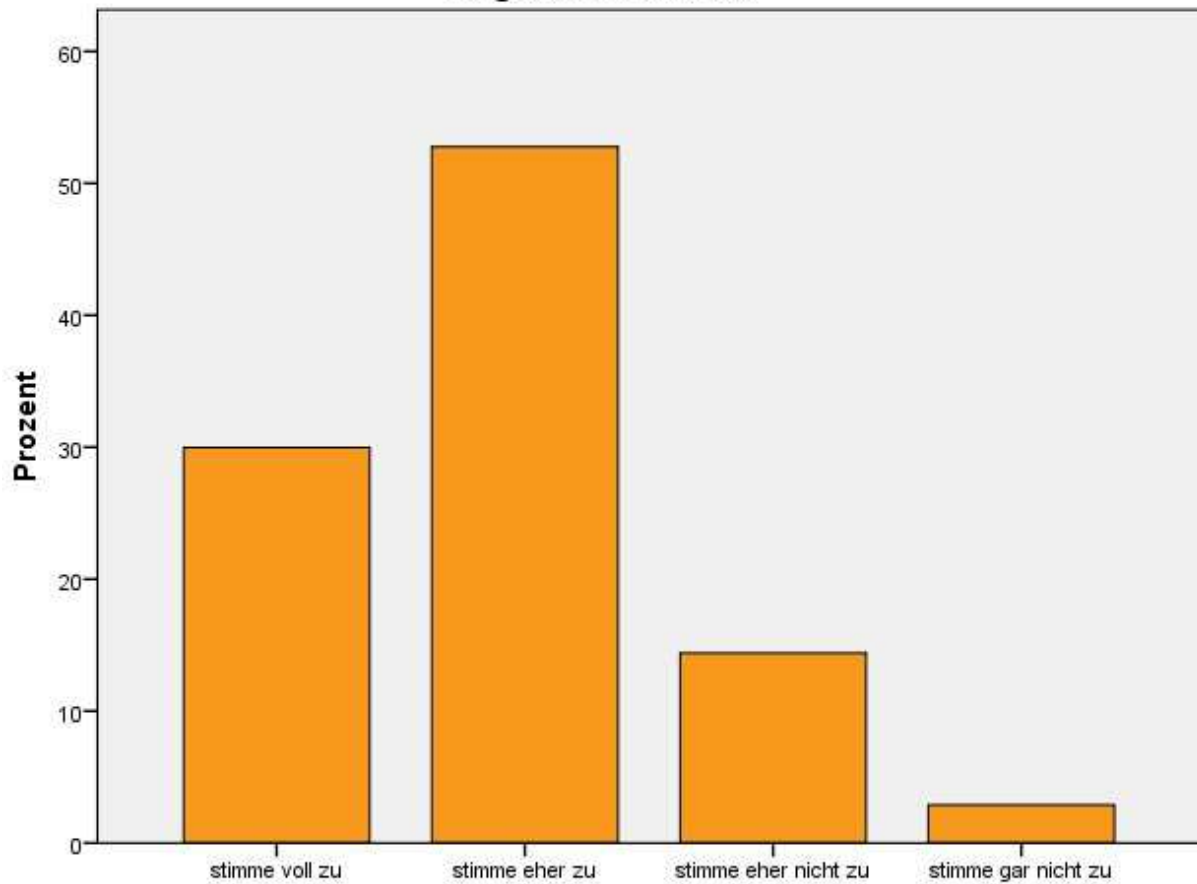
**14. Die INDY-Stunden laufen in angenehmer, wertschätzender Atmosphäre ab.**



**14. Die INDY-Stunden laufen in angenehmer, wertschätzender Atmosphäre ab.**

		Häufigkeit	Prozent	Gültige Prozente	Kumulierte Prozente
Gültig	stimme voll zu	171	41,0	41,0	41,0
	stimme eher zu	162	38,8	38,8	79,9
	stimme eher nicht zu	69	16,5	16,5	96,4
	stimme gar nicht zu	15	3,6	3,6	100,0
Gesamt		417	100,0	100,0	

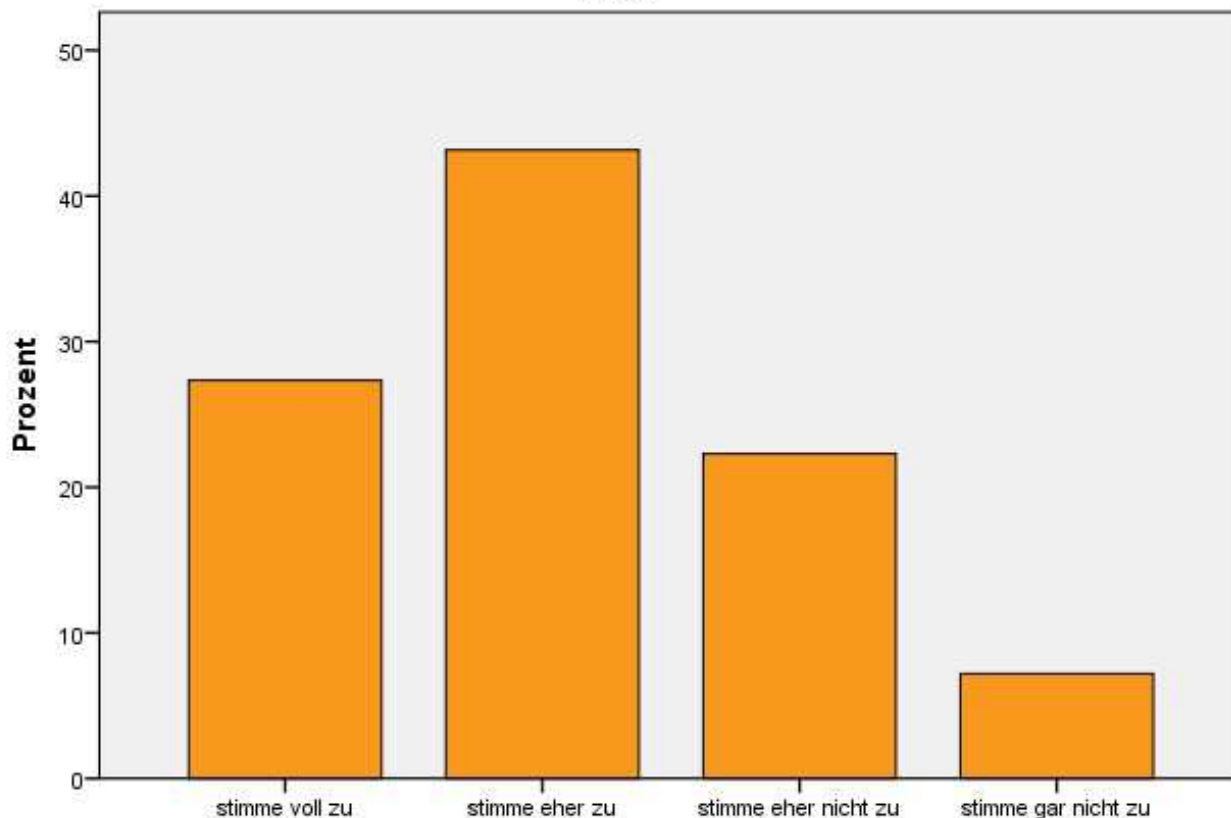
**15. Ich lerne in den INDY-Stunden das, was ich mir für die jeweilige Stunde vorgenommen habe.**



**15. Ich lerne in den INDY-Stunden das, was ich mir für die jeweilige Stunde vorgenommen habe.**

		Häufigkeit	Prozent	Gültige Prozente	Kumulierte Prozente
Gültig	stimme voll zu	125	30,0	30,0	30,0
	stimme eher zu	220	52,8	52,8	82,7
	stimme eher nicht zu	60	14,4	14,4	97,1
	stimme gar nicht zu	12	2,9	2,9	100,0
Gesamt		417	100,0	100,0	

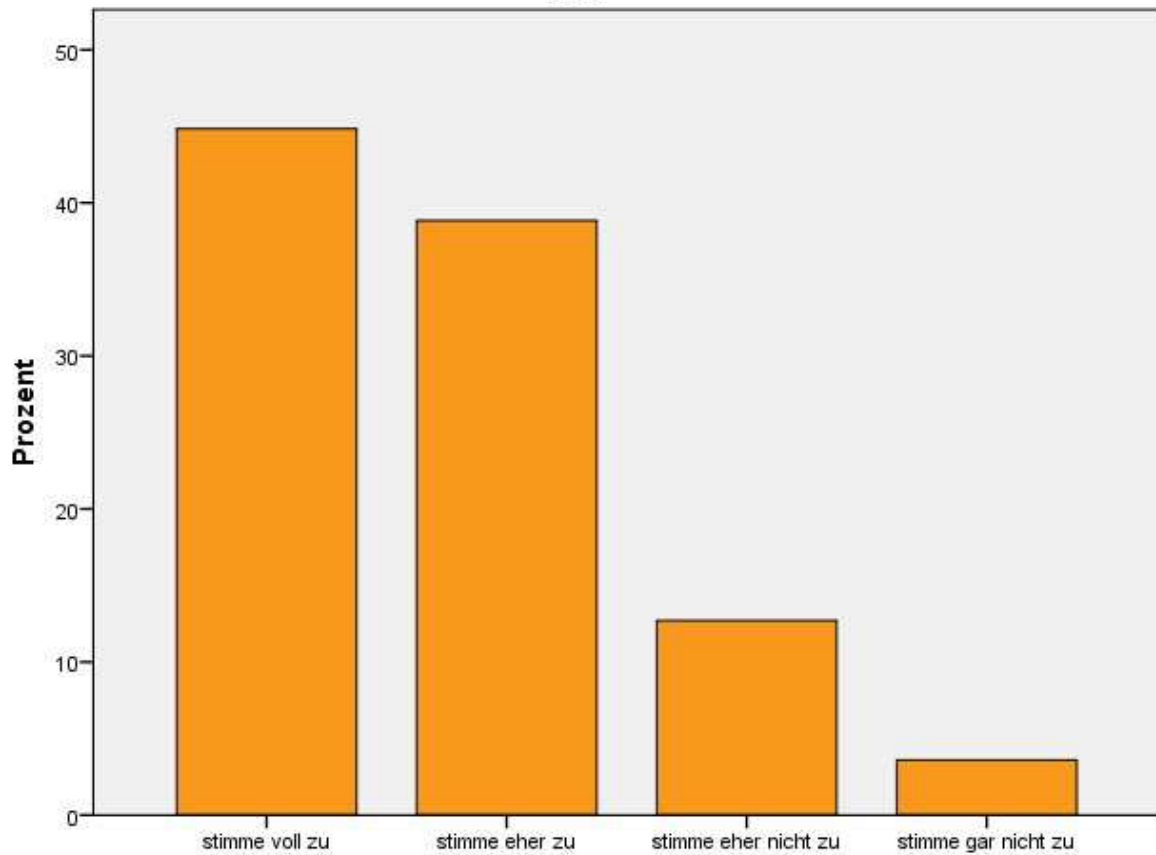
**16. Ich lerne in den INDY-Stunden Vieles, was mir vielleicht später nützlich sein wird.**



**16. Ich lerne in den INDY-Stunden Vieles, was mir vielleicht später nützlich sein wird.**

	Häufigkeit	Prozent	Gültige Prozente	Kumulierte Prozente
Gültig stimme voll zu	114	27,3	27,3	27,3
stimme eher zu	180	43,2	43,2	70,5
stimme eher nicht zu	93	22,3	22,3	92,8
stimme gar nicht zu	30	7,2	7,2	100,0
Gesamt	417	100,0	100,0	

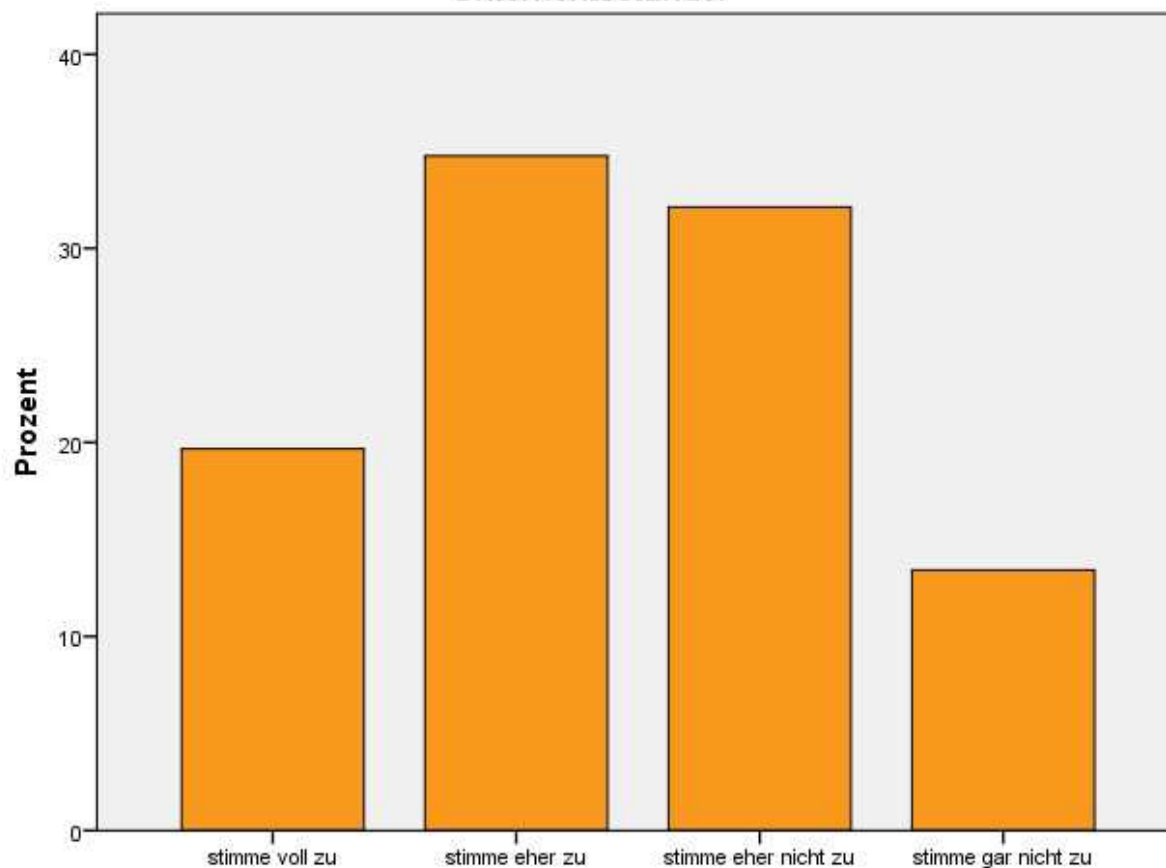
**17. Ich überlege mir im Vorfeld was ich in einer konkreten INDY-Stunde lernen will.**



**17. Ich überlege mir im Vorfeld was ich in einer konkreten INDY-Stunde lernen will.**

		Häufigkeit	Prozent	Gültige Prozente	Kumulierte Prozente
Gültig	stimme voll zu	187	44,8	44,8	44,8
	stimme eher zu	162	38,8	38,8	83,7
	stimme eher nicht zu	53	12,7	12,7	96,4
	stimme gar nicht zu	15	3,6	3,6	100,0
Gesamt		417	100,0	100,0	

**18. In einer INDY-Stunde bin ich aufmerksamer als in einer normalen Unterrichtsstunde.**

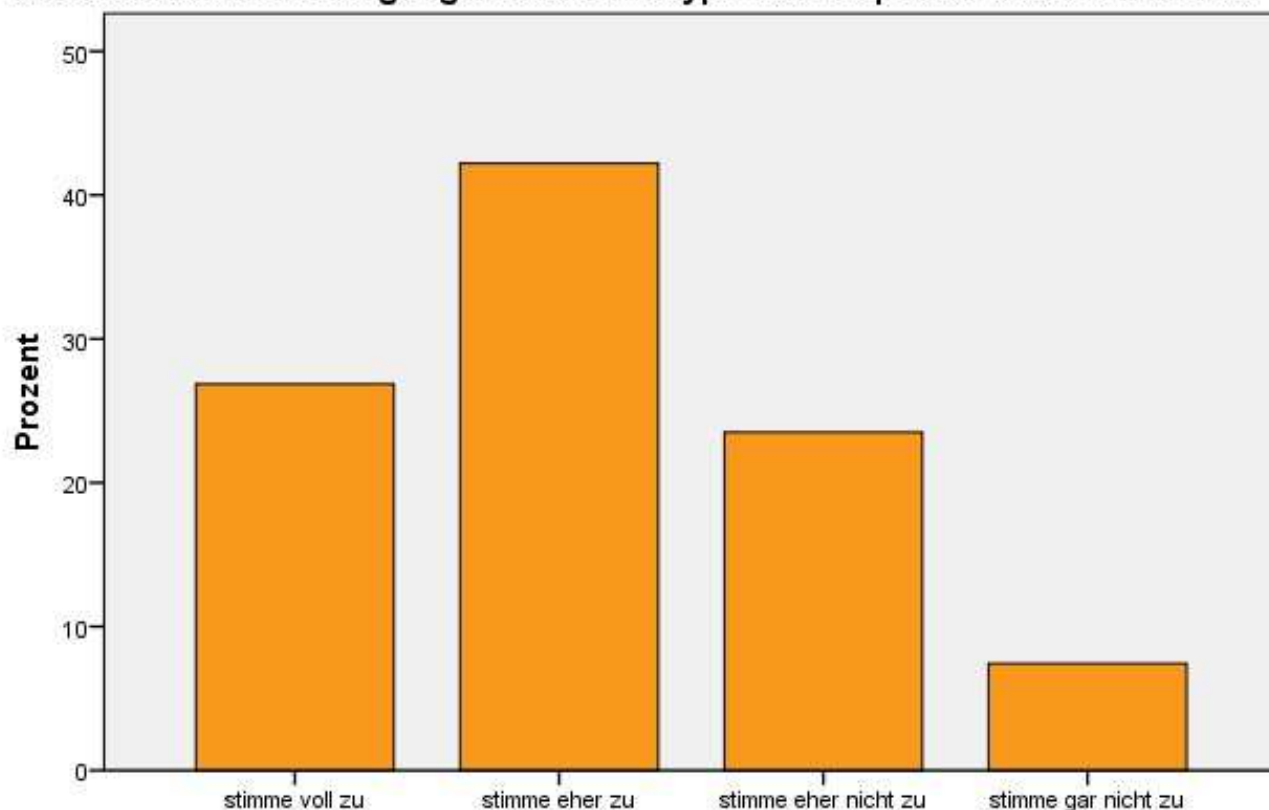


**18. In einer INDY-Stunde bin ich aufmerksamer als in einer normalen Unterrichtsstunde.**

	Häufigkeit	Prozent	Gültige Prozente	Kumulierte Prozente
Gültig stimme voll zu	82	19,7	19,7	19,7
stimme eher zu	145	34,8	34,8	54,4
stimme eher nicht zu	134	32,1	32,1	86,6
stimme gar nicht zu	56	13,4	13,4	100,0
Gesamt	417	100,0	100,0	



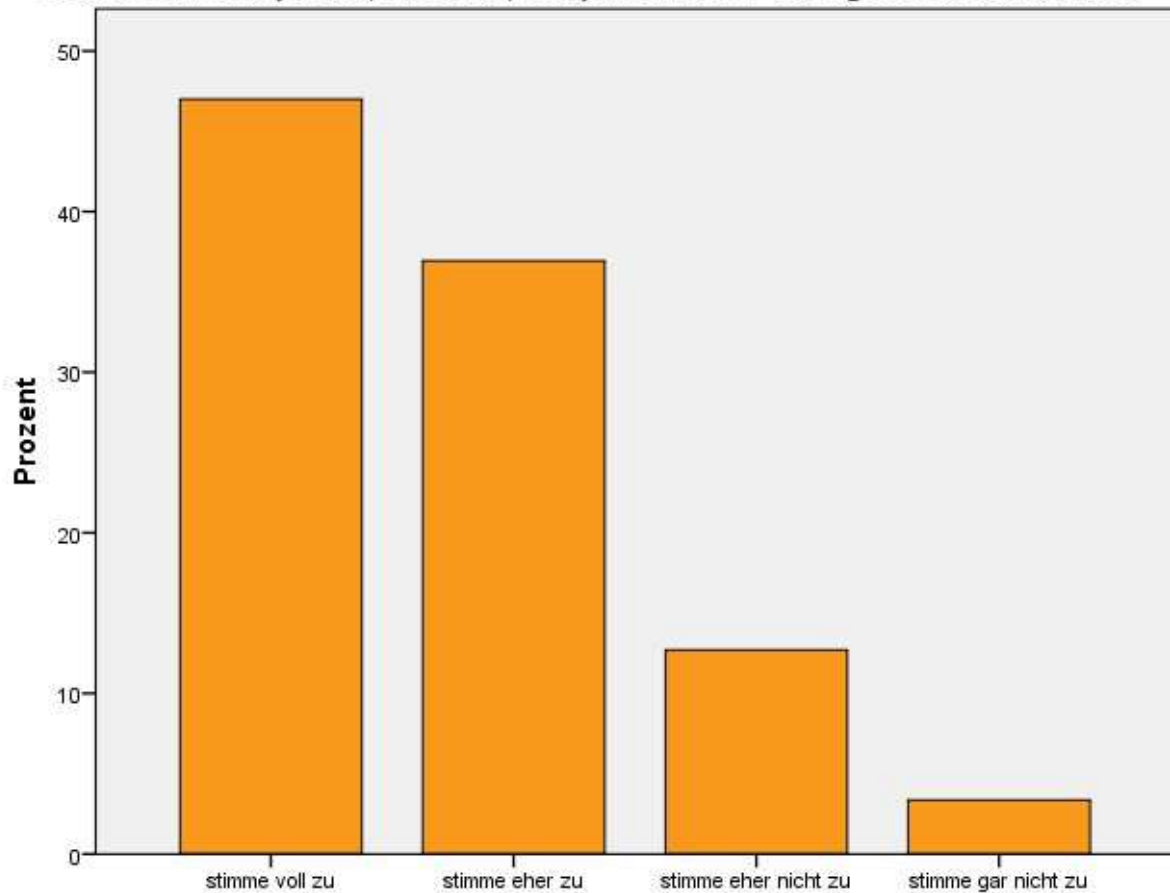
**19. Die Zusammensetzung der INDY-Stunden mit Schülerinnen und Schüler aus unterschiedlichen Jahrgängen und Schultyp finde ich positiv und bereichernd.**



**19. Die Zusammensetzung der INDY-Stunden mit Schülerinnen und Schüler aus unterschiedlichen Jahrgängen und Schultyp finde ich positiv und bereichernd.**

		Häufigkeit	Prozent	Gültige Prozente	Kumulierte Prozente
Gültig	stimme voll zu	112	26,9	26,9	26,9
	stimme eher zu	176	42,2	42,2	69,1
	stimme eher nicht zu	98	23,5	23,5	92,6
	stimme gar nicht zu	31	7,4	7,4	100,0
Gesamt		417	100,0	100,0	

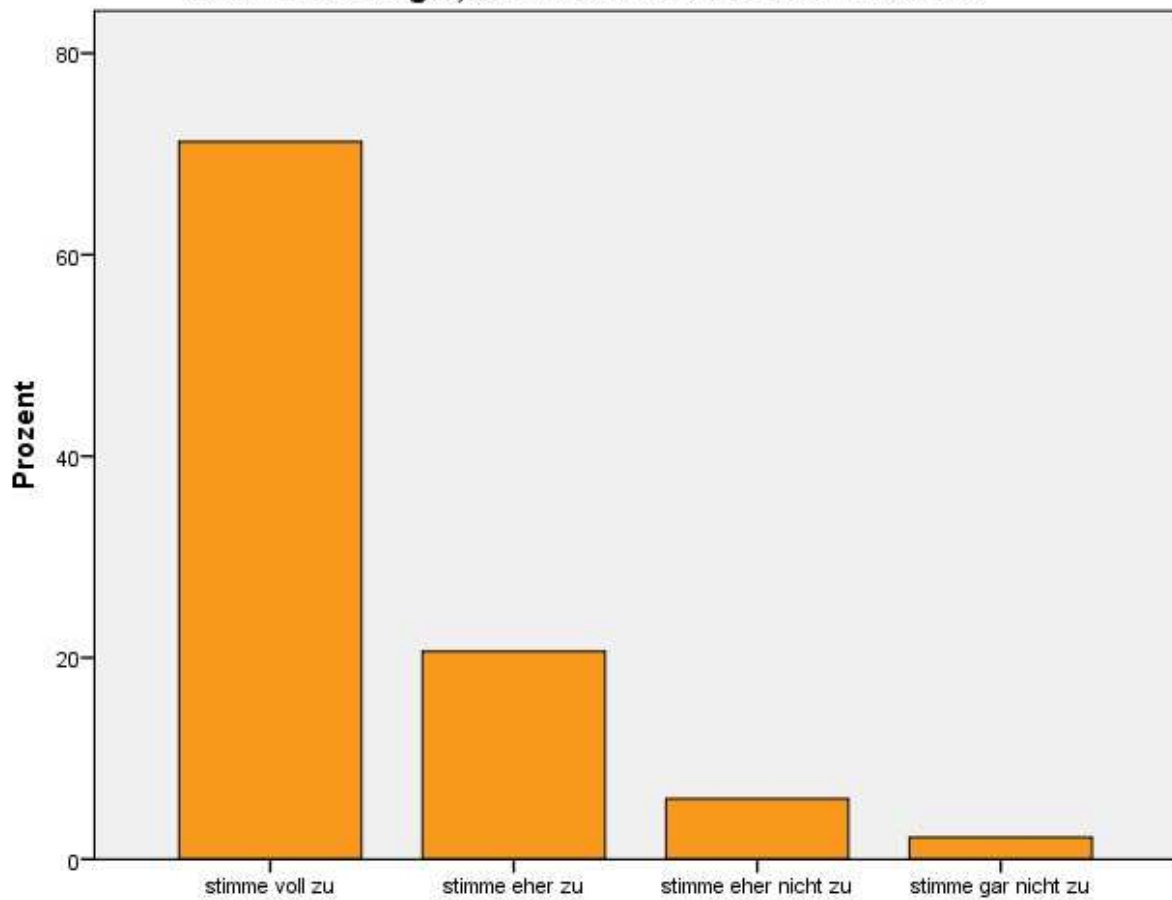
**20. Mein Umfeld (Eltern, Freunde, ect. ) findet INDY sehr gut und zielführend.**



**20. Mein Umfeld (Eltern, Freunde, ect. ) findet INDY sehr gut und zielführend.**

	Häufigkeit	Prozent	Gültige Prozente	Kumulierte Prozente
Gültig stimme voll zu	196	47,0	47,0	47,0
stimme eher zu	154	36,9	36,9	83,9
stimme eher nicht zu	53	12,7	12,7	96,6
stimme gar nicht zu	14	3,4	3,4	100,0
Gesamt	417	100,0	100,0	

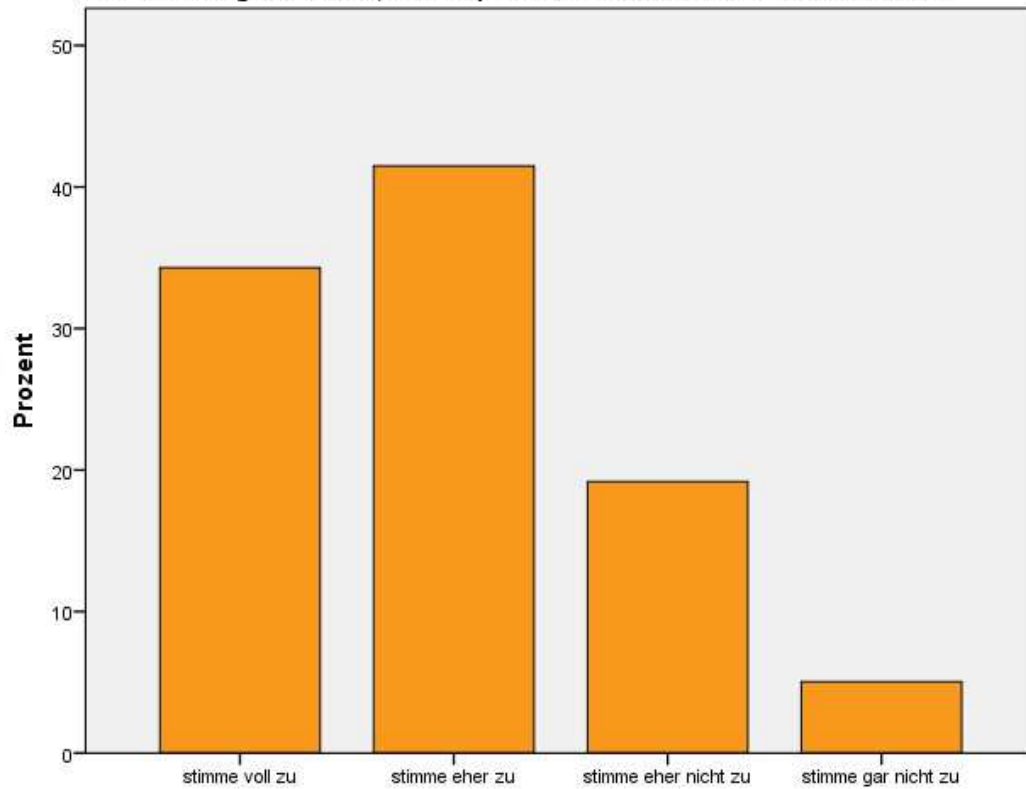
**21. Ich finde es gut, dass meine Schule so innovativ ist.**



**21. Ich finde es gut, dass meine Schule so innovativ ist.**

		Häufigkeit	Prozent	Gültige Prozente	Kumulierte Prozente
Gültig	stimme voll zu	297	71,2	71,2	71,2
	stimme eher zu	86	20,6	20,6	91,8
	stimme eher nicht zu	25	6,0	6,0	97,8
	stimme gar nicht zu	9	2,2	2,2	100,0
Gesamt		417	100,0	100,0	

**22. INDY trägt dazu bei, mich optimal auf das Leben vorzubereiten.**

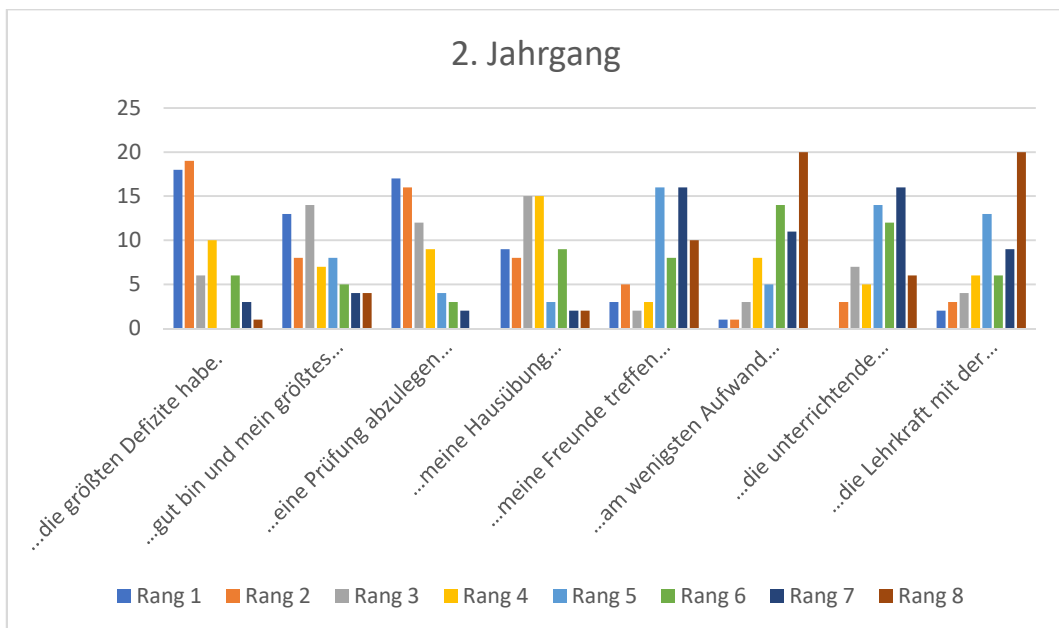
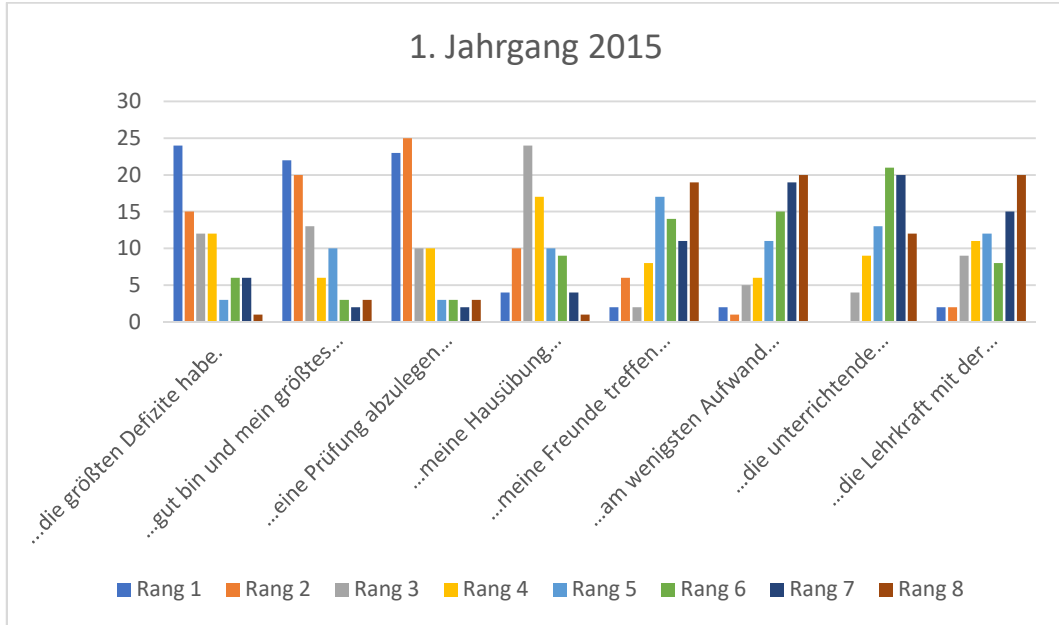


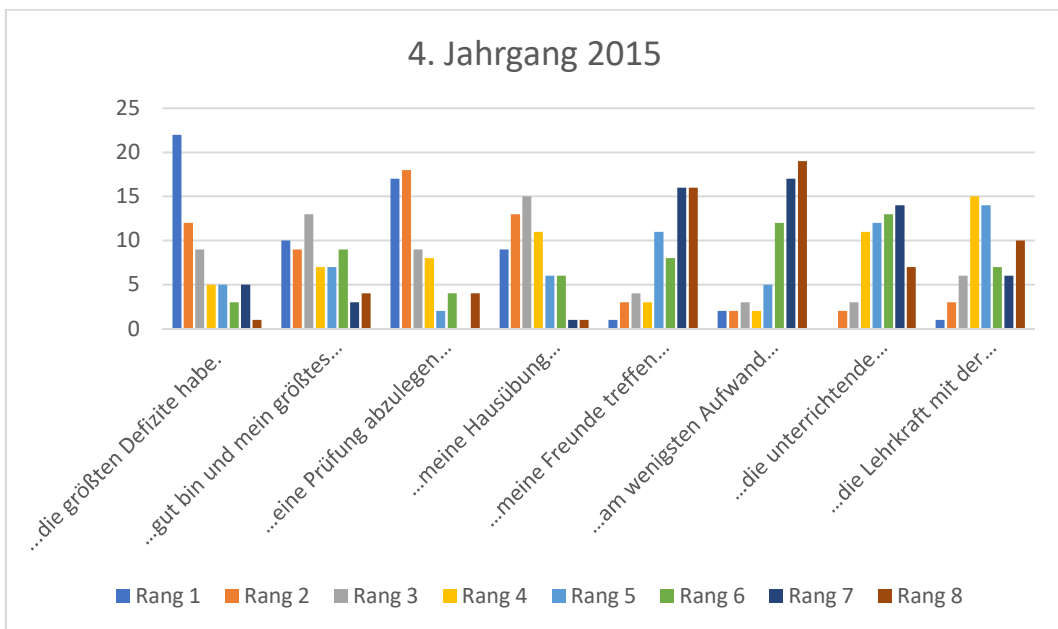
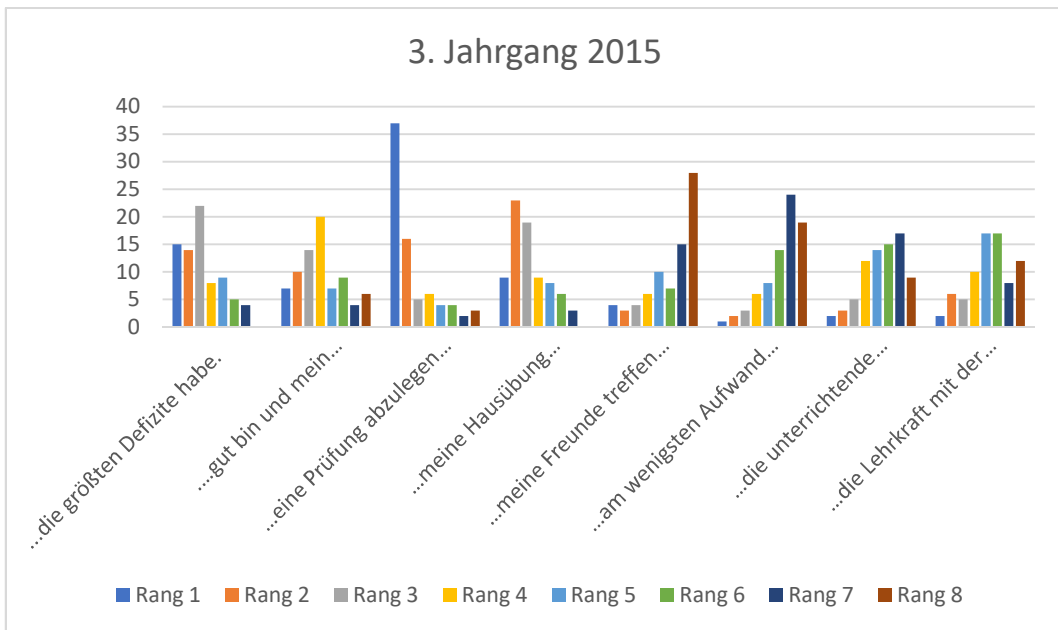
**22. INDY trägt dazu bei, mich optimal auf das Leben vorzubereiten.**

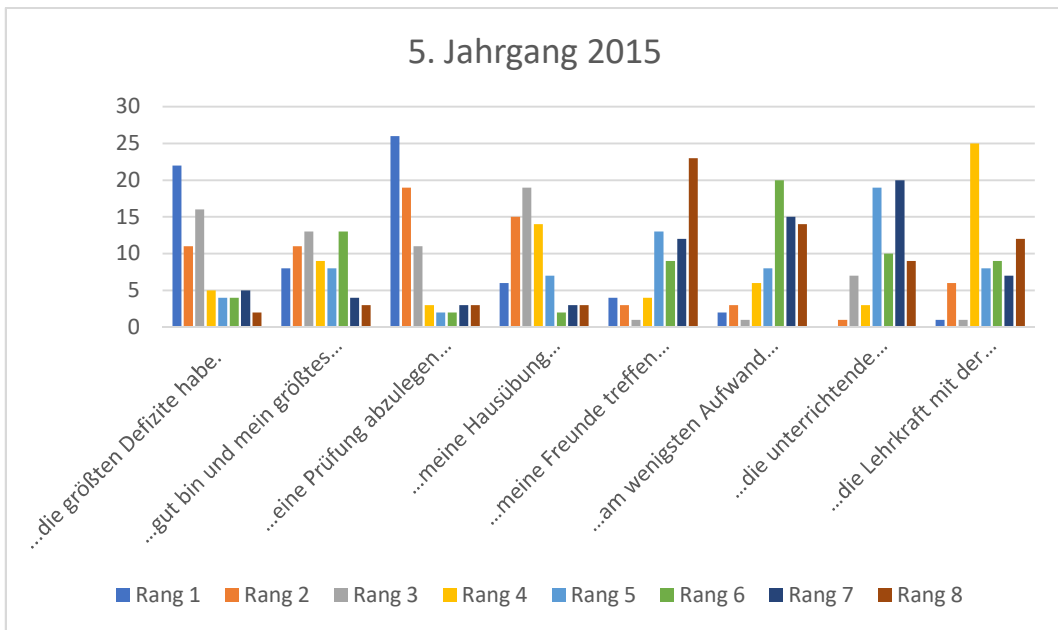
		Häufigkeit	Prozent	Gültige Prozente	Kumulierte Prozente
Gültig	stimme voll zu	143	34,3	34,3	34,3
	stimme eher zu	173	41,5	41,5	75,8
	stimme eher nicht zu	80	19,2	19,2	95,0
	stimme gar nicht zu	21	5,0	5,0	100,0
Gesamt		417	100,0	100,0	

## 5.2 Frage 23: Ich wähle meine INDY-Stunden aus, wo ich...

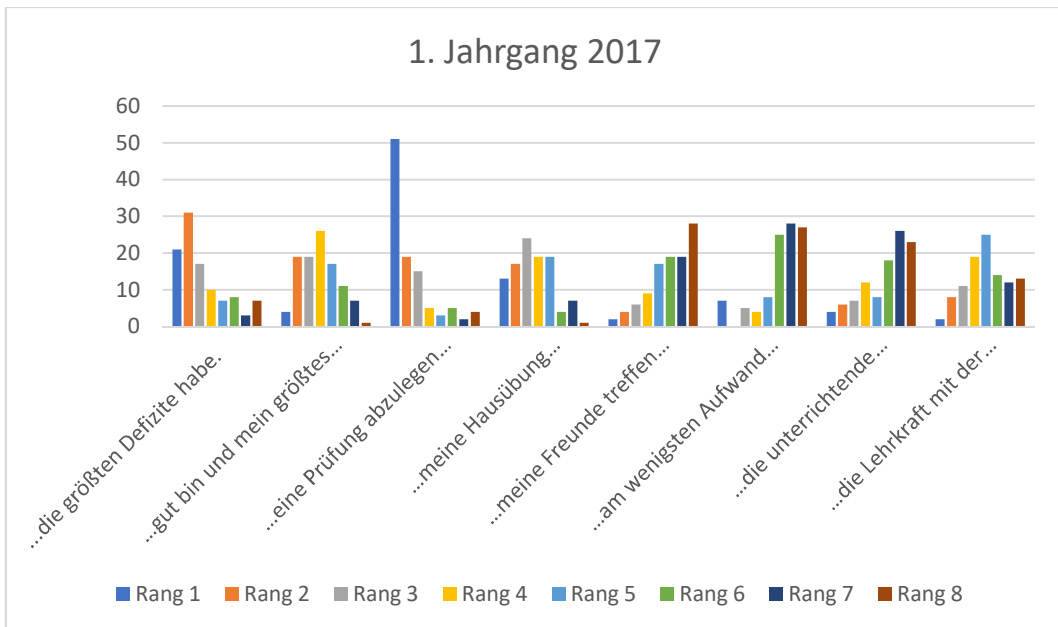
### 5.2.1 Grafik Rangvergabe 2015

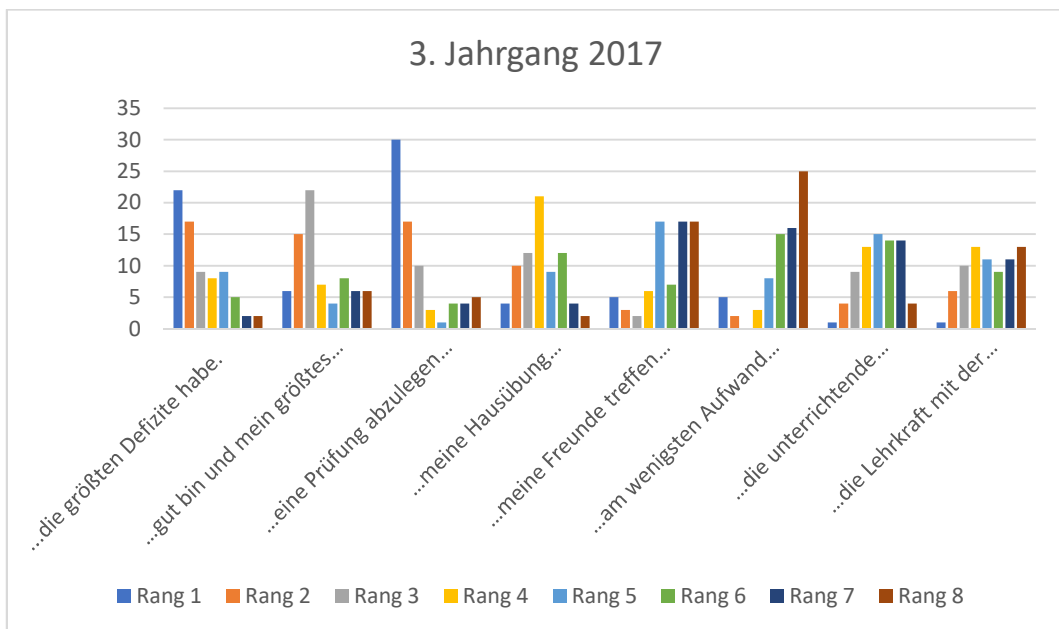
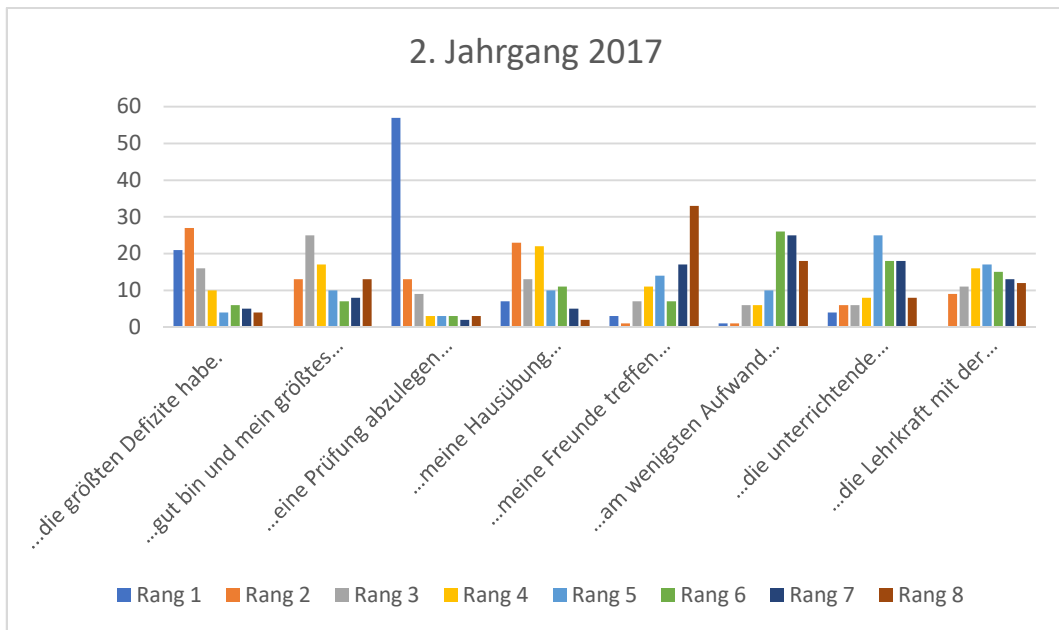




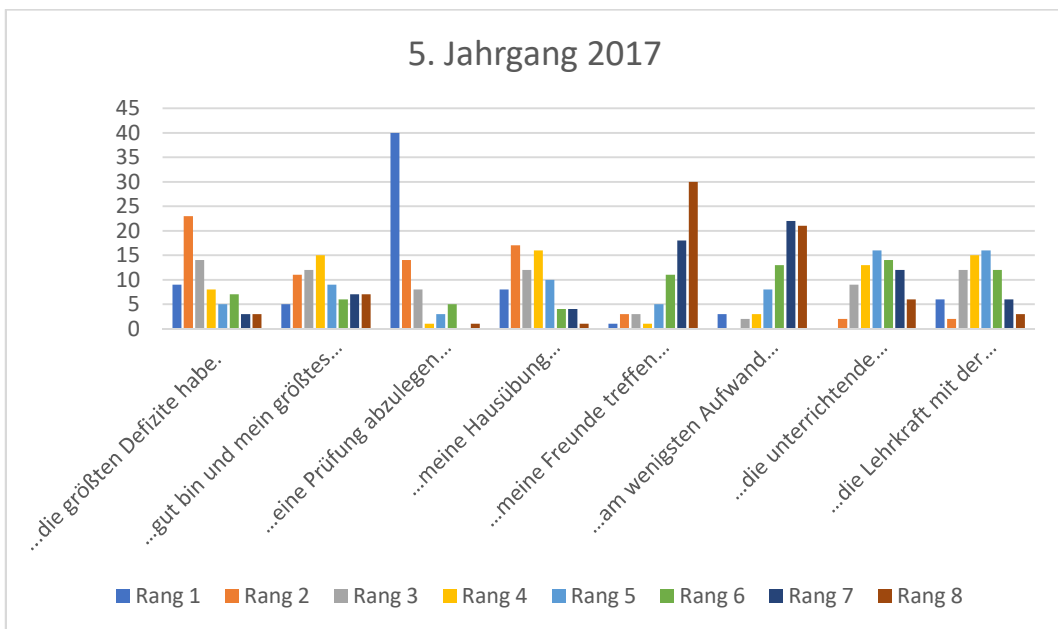
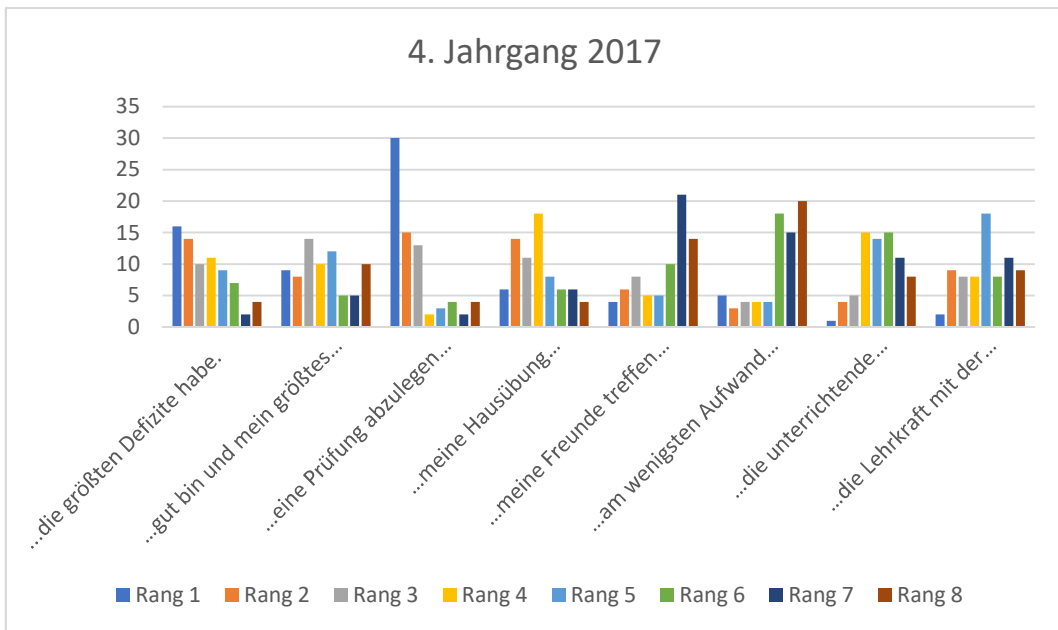


## 5.2.2 Grafik Rangvergabe 2017









### **5.3 Frage 24: „Wenn du etwas an INDY ändern könntest – was würdest du sofort ändern?“**

Zu dieser Fragestellung wurden 202 Antworten abgegeben, welche zur besseren Übersicht hier aufgelistet werden. Die Antworten wurden unverfälscht übernommen. Gleich genannte Antworten wurden gesammelt und die Anzahl ihrer Nennung in Klammer angeführt:

- Nichts bzw. nichts (14)
- - (5)
- Eigentlich nichts (2)
- Lautstärke (2)
- Buchungssystem (2)
- alles passt zurzeit
- Online Eintragungen
- Nicht die Schüler aus der eigenen Klasse schmeissen wenn zu wenig Platz ist; keine Müs in diesen Stunden
- In die INDY Stunden Tabelle konkrete Angaben geben, was der jeweilige Lehrer in dieser Stunde unterrichtet. Daraus folgt natürlich auch, dass die Lehrer ein Unterrichtsprogramm für die INDY Stunden ausarbeiten.
- Lautstärke in den Klassen verringern, manchmal kann man sich nicht konzentrieren
- Einschreibung in der Stunde noch möglich
- Mehr Indy zu haben
- Lehrer sollen weniger für INDY vorschreiben - man kann sich selber fast gar nichts mehr einteilen, weil jeder Lehrer einen zu sich bestellt.
- Dass mehr Ruhe im Klassenraum einkehrt
- Mehr Ruhe im jeweiligen Klassenraum.

- Freiräume für die 3. und 4.
- Lehrer sollen nicht Indy für ihre „verlorenen“ 10 Minuten beanspruchen. Weiters finde ich, dass sich viele Lehrkräfte viel zu viel für Indy vornehmen, sodass viele Schüler dann nicht dazu kommen was sie mit der jeweiligen Lehrkraft ausgemacht hätte.
- keine unsozielen und lauten Schüler (vor allem 1. und 2. Jahrgang)
- Man sollte die Stunde, den Stoff und den Lehrer auch am Indy Tag ändern können, um flexibler zu sein!
- Eintragen der Stunden
- Dass man sich nicht eintragen kann bei IndyLog, wenn bereits zu viele Schüler in einem Raum gebucht sind.
- Buchungssystem (Buchung bis zur INDY Stunde möglich)
- Übungsmaterial bereitstellen
- Schülernachhilfe von Schülern
- Nachhilfe von Schülern
- Oft wird auf festgelegte Termine in INDY vergessen
- buchbare Räume für Besprechungen, Essen bestellen in der HTL
- INDY - App mit Benachrichtigungen, wenn Lehrkräfte INDY-Stunden für spezielle Themen abhalten
- Meiner Meinung nach, rein garnichts. Das System wie Indy geführt wird ist fehlerfrei.
- Das man die tätigkeit eintragen muss
- Dass man sich noch am selben Tag eintragen bzw. umtragen kann .
- Lehrer sollen in den indy stunden in dem vorgesehen Raum sein (es ist vorgekommen, dass der Lehrer nicht erschienen ist, weil er etwas anderes zu erledigen hatte)

- Atmosphäre etwas angenehmer gestalten bzw. kontrollieren
- Wenn man anwesend ist aber vergessen hat einzu tragen trotzdem keine Fehlstunden hat.
- Das Eintragen in INDY-Log, da es unnötig Zeit in Anspruch nimmt. Oder zumindest beschränken auf die fixe Eintragung bei einer Lehrkraft. (um sicher einen Platz zu haben)
- Abschaffen
- Das Verhalten der Schüler
- anzahl der Schüler pro Raum
- Verpflichtende "Einladungen" zu INDY verbieten.
- Mehr speziall indy
- Die Website zum Anmelden. Generell das Anmeldesystem
- Kursgrößen
- Indy auch am Donnerstag und Freitag
- Buchen von Indy abschaffen, um spontan entscheiden zu können wo man hingehen möchte
- Dass sich mehr Schüler pro Lehrer eintragen können
- nein
- Nicht abgezeichnete oder eingetragene INDY Stunden als Fehlstunden abschaffen.
- Das Eintragen der Tätigkeiten und Räume der INDY Stunden im Vorhinein.
- Auswahl an Lehrkräfte... es stehen oft nicht viele HTL Lehrer zur Verfügung bzw. nicht die die man benötigt... aber im Vergleich sehr viele HAK Lehrkräfte
- Bei überfüllten Klassen haben Lehrer nicht für jeden Zeit

- Man sollte, egal für was der Lehrer zu buchen ist, alle Fächer bei jeden machen dürfen. Und nicht weggeschickt werden, wenn in der Klasse ein Mathematiklehrer ist, und man nicht Mathe lernt.
- Co-operation mehrerer INDY-Klassen
- Buchungssystem ->Nachträglich Buchen
- Dass die Fehlstunden im IndyLog nicht entschuldigt werden können, und zu einer Betragungsnote führen. Meiner Meinung nach kann jeder etwas vergessen, wir Schüler sind Menschen und nicht perfekt.
- Favicon auf Webseite hinzufügen ;)
- Special Indy sollte nicht nur 2 mal im Semester von allen Lehrern angeboten werden, sondern es sollte jede Woche (oder zumindest öfter) ein/mehrere Lehrer etwas anbieten, sonst hat man vielleicht eine Terminkollision wenn man mehrere Special-Angebote besuchen möchte
- Am mittwoch sind wenig lehrer vorhanden
- Einige Lehrer sind immer mit bestimmten Schülern beschäftigt und da man sich im nachkommen nicht in einem anderen Raum eintragen kann, muss man dann meistens für eins bzw. zwei INDY-Einheiten mit offenen Fragen sitzen.
- IT-Räume können überfüllt sein, auch mit Schülern, die die Computer nicht so dringend benötigen, da müssen einige immer in andere Räume und so kann es passieren, dass manche Schüler als abwesend eingetragen werden. Dies ist mir persönlich bereits zweimal in diesem Schuljahr passiert.
- Das Buchungssystem - total Blödsinn
- weniger Schüler in einer Klasse damit es ruhiger wird
- Es passt alles
- evtl. Raumaufteilung
- Ich würde gar nichts verändern.
- Am Freitag Indy

- Ich würde nichts ändern.
- Öfters haben die Lehrer keine vertiefenden Übungen. Deshalb ist es manchmal schwierig seine Stärken zu stärken und seine Schwächen auszubessern. Aus meiner persönlichen Sicht gibt es zu viel für die Schule zu tun um den INDY Unterricht so zu nutzen wie es gewollt ist (Stärken stärken etc.).
- Dass man sich auch noch am Tag von Indy eintragen kann
- Das Eintragen der Indy - Stunden funktioniert oft schlecht
- Den "Freiraum" wieder für die vierten Jahrgänge verfügbar machen
- Das nicht jeder Lehrer verlangt, dass man wegen Problemen in die Indy-Stunde zu ihnen kommt. So bleiben nämlich keine Stunden zum Lernen über.
- Das Eintragungssystem! Nur weil meine vergisst sich einzutragen heiß es noch lange nicht das das eine unentschuldigte Fehlstunde sein sollte.. Man kann dennoch in einer Klasse sein und lernen, jedoch wird dies trotzdem als Fehlstunde angerechnet.
- Dass keine Überbuchungen mehr möglich sind
- Ich finde es ist alles in Ordnung.
- Buchung bis 5 Minuten vor Beginn der Stunde möglich
- Das mit dem vorher eintragen ist etwas umständlich. Mehr "Kurse" wo verschiedene Stoffgebiete angeboten werden zum wiederholen. Vorallem in den Abschlussklassen wäre das gut.
- Weniger Menschen bei gewissen Lehrern
- Keine Verpflichtung zur Organisierung im Voraus, da man die Zeit schlecht einschätzen kann und auch anderen helfen will, wodurch die eigenen Ziele außer Acht gelassen werden.
- Die Anzahl der Plätze verringern
- 40minuten Stunden am ganzen Tag zu haben dh mehr Indy Stunden generell

- Dass bei hoher Lautstärke die Lehrkräfte schneller durchgreifen um sie wieder zu reduzieren.
- Die Eintragungszeiten unbegrenzt einstellen. Damit man sich nicht, schon ein Tag vorher eintragen sollte.
- Dass man sich am Tag der Indy Stunde noch dafür eintragen kann, falls man vergessen hat.
- Weniger INDY-Stunden. So 2 sind schon gut in der Woche, aber die anderen Unterrichtsfächer brauchen mehr al 40min
- Mehrere Lehrer sollen sich nicht gleichzeitig in einem Raum eintragen, weil das zu Verwirrungen führt.
- Irgend ein System bei dem die Stärken noch mehr gesteigert werden oder Themen die einen interessieren, die nicht im Unterricht vorkommen, besser behandelt werden
- Ruhiger in den Klassen + Freiraum ab der 4ten Klasse
- Mehr Lernräume schaffen. Räume in denen es ruhig ist und man in leiser Atmosphäre seinen Stoff lernen kann.
- Ich würde nichts ändern.
- Ich würde die Indy - Stunden auf Montag Mittwoch Freitag aufteilen.
- Auch Schüler der 1. Klasse sollten aus den Klassen gehen dürfen um andere Lehrkräfte aufsuchen zu können. Die Eingewöhnungszeit ist zwar eine gute Idee, jedoch würde ich sie auf ein Monat kürzen.
- Es sollten keine Eintragungen mehr nach dem Erreichen der maximalen Schülerzahl möglich sein - dadurch wird auch die Überfüllung von Räumen (z.B. Bibliothek in der HAK) verhindert.
- Jeder Lehrer an jedem Tag da
- mehr indy stunden

- Manche Lehrer VERPFLICHTEN Schüler, dass sie in jeweilige indy stunden kommen MÜSSEN.
- Mehr Indy Einschreibungsmöglichkeiten in IT-HTL Räumen.
- raum aufteilung, dass gegenstände die mehr gefragt sind, größere räume bekommen und das man einen gegenstand über zwei stunden in der selben klasse hat und nicht wechseln muss (medt mi DI am mo)
- unentschuldigte Fehlstunden bei Nichteintragung der INDY-Stunde
- Das man sich ab 0 Uhr nicht mehr eintragen kann.
- Raumverteilung und nicht nur 1 Tätigkeit pro Stunde buchbar, damit man verschiedene machen darf
- unentschuldigte Fehlstunden bei Nichteintragung der INDY-Stunde
- Das man sich ab 0 Uhr nicht mehr eintragen kann.
- Raumverteilung und nicht nur 1 Tätigkeit pro Stunde buchbar, damit man verschiedene machen darf
- Es sollte leiser werden
- Indy auch am gleichen Tag noch eintragen kann, mit Lehrer absprechend ass Indy für die Schüler ist und nicht für Prüfungen!
- Der Nachteil von Indy ist, dass viele Lehrer erwarten, wenn man Probleme in dem Fach hat, dass man in Indy zu ihnen kommt. Jedoch erwarten das viele Lehrer gleichzeitig. Diese Erwartungen sind jedoch schwer zu erfüllen, da wir nur 6 Ind-Stunden haben und viele Lehrer nur eine oder zwei Indy-Stunden haben.
- Das man sich nicht mehr Buchen kann wenn die Klassenräume voll besetzt sind.
- dass uneingetragene stunden entschuldigt werden können und nicht automatisch unentschuldigte fehlstunden sind
- Mehr Engagement der Lehrer



- Keine Verpflichtungen von Lehrern in INDY
- Jeden Tag 2 INDY Stunden, da sie den Unterricht auflockern man aber trotzdem viel erledigt.
- Die Maximale Schüleranzahl/Klasse
- Das Auswählfeld „Freiräume“ für die unteren Jahrgänge wieder freigeben.
- Länger soll die Stunden sein
- Das Bewusstsein bei Lehrern schaffen das INDY geteilte Zeit zwischen allen Gegenständen ist und keinesfalls zusätzliche Stunden auf die zb. Übungsbeispiele ausgelagert werden können.
- Keine Unterrichtsstunden in INDY verlagern (keine verpflichtenden Workshops bzw keine Mitarbeitsüberprüfungen und Tests (außer die ganze Klasse entscheidet sich dafür), aber ohne die Klasse vorher zu fragen und etwas in INDY auszulagern, (wie es schon Lehrer gemacht bzw. probiert haben) verfehlt das Ziel ganz klar!
- Eine bessere Atmosphäre in der Klasse. Es ist einfach zu viel zu laut in den ersten Klassen.
- das eintragen
- Ich möchte, dass es nichtmehr so laut ist wenn wir INDY haben.. Wenn es leise ist kann man sich viel besser konzentrieren!
- das nicht so viele Schüler in einem Raum sind.
- Ist alles OK
- Die Lautstärke in den Klassenräumen
- Vergessene Eintragungen nicht als Fehlstunden zählen lassen.
- Mehr "Indy-Wochen" mit gewünschten Themen und eine bessere Lehrer-Verteilung(siehe letztes Jahr)
- kein Spezial Indy, man sollte sich nicht nur in der Stammklasse eintragen, somit entsteht lauter Lärm, wie zum Beispiel bei Frau Prof. Erber, Eintragung

soll auch noch am selben Tag geändert werden dürfen, man sollte nicht verpflichtet werden, sich bei einem Lehrer einzutragen

- Die Umsetzung bzw. ernste Kontrollen von Lehrkräften. Teilweise kam es auch schon vor das wir von bestimmten Lehrkräften Arbeitsaufträge bekamen, welche in den INDY Stunden ausgeführt werden sollten. Dies hat meiner Ansicht nach nichts mit Individualisierung zum Tun. (Hat man den Auftrag nicht ausgeführt, bekam man logischerweise eine schlechte Benotung.)
- Mehr Kontrolle in lauten Räumen
- Freiraum wieder für die 4. Klassen
- mehr Stunden
- Maximale Anzahl an Schüler auf 15
- Mehr Plätze wo man alleine sein kann mit einer Gruppe
- Dass die Lehrer mehr dafür sorgen, dass es in der Klasse nicht zu laut wird
- mehr INDY-Spezialangebote (Special Indy Week), jede Woche anbieten
- Das mit dem Eintragen, denn ich finde es nicht sinnvoll, dass man sich nicht mehr am selben Tag eintragen kann. Jetzt habe ich viele "Fehlstunden"
- Übersichtlichere Einteilung der Lehrer
- Das man sich am gleichen Tag noch eintragen kann.
- Die Einteilung der Lehrer im 5. Jahrgang. Gewissen Lehrere ist es egal, dass die 5. viel zu tun haben und "verbannen" sie aus ihren Klassen um ihre Indy Stunden abhalten zu können.
- Keine Prüfungen / Nachholstunden in den INDY Stunden
- Indylog noch am gleichen Tag eintragen lassen
- Nicht eintragen zu lassen was ich in Indy genau machen werde.
- die Fehlstunden bei Nichteintragung

- Sollte mehr Stunden geben
- Mehr Spezialgebiete
- vor tests Übungen der lehrer
- Das während INDY eine Kommunikation zwischen den Jahrgängen stattfindet. (Derzeit kommt es mir nicht so vor, dass diese gegeben sei.)
- Manche Lehrer sollten schauen, dass die Schüler die sich eingetragen haben auch leise arbeiten. Ich kann mich in manchen Klassen nicht konzentrieren.
- Lautstärke in den Klassenräumen. Dass man sich noch am selben Tag eintragen kann. Dass wenn ein Lehrer/Klassenraum voll ist, dass man sich nicht mehr eintragen kann und das die Anzahl der Schüler im Raum verringert wird. Das Lehrer die ein Hauptfach, wie Mathe oder Rechnungswesen unterrichten mehr Stunden bekommen als z.B. Religionslehrer.
- Das Lehrer dich eintragen können, wenn du da bist und dich vergessen hast einzutragen (in Ausnahmefüllen).
- Das Handy sollte nicht verboten werden in Indy.
- Ändern sodass Hausaufgaben zuhause zu machen sind
- Das nicht eingetragene Indystunden als eine Fehlstunde gezählt werden
- Für alle 1. Klassen INDY an 3 Tagen (1BHIT hat nur 2 INDY Einheiten!)
- Das es nicht 2 stunden ist sondern 3
- Das ich die Stunden am gleichen Tag noch buchen kann.
- Mehr mögliche Stunden bei der Frau Professor Rumetshofer
- Lehrer dürfen keine Tests/Mitarbeitsüberprüfungen in den INDY Stunden machen, Erst nach der INDY Stunde eintragen was man gemacht hat, weil man oft nicht weiß was man machen wird und dann irgendetwas einträgt
- dass Programm zum eintragen überarbeiten weil es manchmal einfach nicht funktioniert

- Generell wäre es mir wichtig mehr Möglichkeiten zur Steigerung meiner Stärken zu haben.
- Finde ich sehr gut, bis auf dass, wenn zu viele Schülerinnen/Schüler bei einer Lehrerin/Lehrer eingetragen sind.
- Indy Eintragung
- Keine Fehlstunden, da man nicht fehlt.
- Keine gezwungene INDY-Stunden vom Lehrer ausgehend.
- Lehrer sollten sich Zeit für Schüler nehmen und keine Klassenvorstand Sachen erledigen wenn gewünscht, Übersicht von IndyLog, komplette Ruheräume schaffen
- Freiräume für die 4. Jahrgänge, nicht so strenge Verfahren (Verhaltensnote) wenn man Eintragen vergessen hat (evtl. Nachträglich eintragen ermöglichen)
- Raumaufteilung
- Dass alle Lehrkräfte an allen Tagen verfügbar sind und nicht nur an einem/zwei Tagen.
- Dass Indy-Stunden, in denen man anwesend war, sich jedoch vergessen hat einzutragen nicht mehr gleichgestellt mit dem Schwänzen dieser Stunden werden!
- Teilweises sehr strenges INDY-System bezüglich Fehlstunden.
- dass man sich am Vortag eintragen muss (viele vergessen es schnell und dann häufen sich die Fehlstunden), Special-Indy sollte nicht alle drei Tage beanspruchen, sondern in regelmäßigen Abständen und immer nur 1 Mal in der Woche, da sonst zu viel auf der Strecke bleibt
- gewisse Anzahl an nicht eingetragenen Stunden tolerieren
- nix

- Special Indy abschaffen, finde dies einfach sehr unnötig und störend, da für mich bis jetzt noch kein einziges interessantes Thema dabei war und ich in Indy lieber für einen bevorstehenden Test lerne.
- Alle Lehrkräfte jeden Tag zu Verfügung stellen
- Ich würde nichts ändern, da es mir aufgrund der letzten 5 Monate, die mir in dieser Schule bleiben egal ist ob sich etwas verändert oder nicht. Jedoch würde ich das Auftreten nach außen drastisch ändern, weil ich schon von vielen Seiten mitbekommen habe, das dieses Angeben in der Öffentlichkeit (Wir sind eine Schule mit Individualisierung und...) und der übertriebene Drang nach Medienpräsenz sich negativ auf das Leitbild der Schule auswirken.
- In manchen Klassen ist es immer sehr laut, so dass man sich dort nicht wirklich konzentrieren kann - Manche buchen sich immer in ihrer Stammklasse und arbeiten nicht leise und effizient
- Dass man seine Lehrkraft auch am selben Tag, an dem die Stunden stattfinden, ändern kann.
- Freiraum für untere Jahrgänge, bzw. mögliche klassenübergreifende Lerngruppen ohne Lehrer, bzw. nur zur Betreuung
- Gar nichts
- Man sollte dass Fach noch in der Stunde ändern können!
- Keine Ahnung.
- besseres schoollog
- Keine Fehlstunden bzw. kein Indylog
- Zurzeit nichts

## 5.4 SPSS-Outputs: Vergleich

### 5.4.1 1. Jahrgang - Kreuztabelle

**1. Jahrgang \* 1. INDY bewirkt dass ich meine Stärken und Schwächen besser einschätzen kann. Kreuztabelle**

Anzahl

	1. INDY bewirkt dass ich meine Stärken und Schwächen besser einschätzen kann.				Gesamt	
		stimme voll zu	stimme eher zu	stimme eher nicht zu		stimme gar nicht zu
1. Jahrgang		117	301	145	35	88
1_2015		34	42	10	2	
1_2017		32	59	11	2	
Gesamt		183	402	166	39	104

**1. Jahrgang \* 2. Die Kenntnis meiner Stärken und Schwächen erleichtern mir die Berufswahl/die Entscheidung über weiterführende Ausbildungen. Kreuztabelle**

Anzahl

	2. Die Kenntnis meiner Stärken und Schwächen erleichtern mir die Berufswahl/die Entscheidung über weiterführende Ausbildungen.				Gesamt	
		stimme voll zu	stimme eher zu	stimme eher nicht zu		stimme gar nicht zu
1. Jahrgang		160	233	156	49	88
1_2015		24	42	19	2	
1_2017		25	52	23	4	
Gesamt		209	327	198	55	104

**1. Jahrgang \* 3. INDY fördert meine Selbstständigkeit und Selbstorganisation Kreuztabelle**

Anzahl

	3. INDY fördert meine Selbstständigkeit und Selbstorganisation				Gesamt	
		stimme voll zu	stimme eher zu	stimme eher nicht zu		stimme gar nicht zu
1. Jahrgang		343	177	57	21	88
1_2015		57	26	2	2	
1_2017		73	21	8	2	
Gesamt		473	224	67	25	104

**1. Jahrgang \* 4. INDY erfordert die Übernahme von Eigenverantwortung für die ausgewählten Stunden. Kreuztabelle**

Anzahl

	4. INDY erfordert die Übernahme von Eigenverantwortung für die ausgewählten Stunden.				Gesamt	
		stimme voll zu	stimme eher zu	stimme eher nicht zu		stimme gar nicht zu
1. Jahrgang		381	167	34	16	88 104
1_2015		55	27	3	2	
1_2017		79	20	4	1	
Gesamt		515	214	41	19	

**1. Jahrgang \* 5. INDY fördert die Teamfähigkeit Kreuztabelle**

Anzahl

	5. INDY fördert die Teamfähigkeit				Gesamt	
		stimme voll zu	stimme eher zu	stimme eher nicht zu		stimme gar nicht zu
1. Jahrgang		156	241	161	40	88 104
1_2015		14	47	21	5	
1_2017		33	48	19	4	
Gesamt		203	336	201	49	

**1. Jahrgang \* 6. INDY fördert das soziale Miteinander. Kreuztabelle**

Anzahl

	6. INDY fördert das soziale Miteinander.				Gesamt	
		stimme voll zu	stimme eher zu	stimme eher nicht zu		stimme gar nicht zu
1. Jahrgang		223	249	105	21	88 104
1_2015		24	48	13	2	
1_2017		41	45	16	2	
Gesamt		288	342	134	25	

**1. Jahrgang \* 7. Schülerinnen und Schüler erklären und helfen einander - agieren selbst als LehrerIn/Coach. Kreuztabelle**

Anzahl

	7. Schülerinnen und Schüler erklären und helfen einander - agieren selbst als LehrerIn/Coach.				Gesamt	
		stimme voll zu	stimme eher zu	stimme eher nicht zu		stimme gar nicht zu
1. Jahrgang		255	240	73	30	88 104
1_2015		33	38	11	5	
1_2017		59	36	6	3	
Gesamt		347	314	90	38	

**1. Jahrgang \* 9. INDY bringt Erleichterung in den Schultag. Kreuztabelle**

Anzahl

	9. INDY bringt Erleichterung in den Schultag.				Gesamt	
		stimme voll zu	stimme eher zu	stimme eher nicht zu		stimme gar nicht zu
1. Jahrgang		404	136	36	22	88 104
1_2015		51	29	7	0	
1_2017		80	19	2	3	
Gesamt		535	184	45	25	

**1. Jahrgang \* 10. Die Handhabung von INDY (EDV, Pläne, Listen, etc.) ist benutzerfreundlich. Kreuztabelle**

Anzahl

	10. Die Handhabung von INDY (EDV, Pläne, Listen, etc.) ist benutzerfreundlich.				Gesamt	
		stimme voll zu	stimme eher zu	stimme eher nicht zu		stimme gar nicht zu
1. Jahrgang		176	248	126	48	88 104
1_2015		30	41	14	2	
1_2017		41	40	19	4	
Gesamt		247	329	159	54	

**1. Jahrgang \* 11. Der Ablauf der INDY Stunden ist gut organisiert. Kreuztabelle**

Anzahl

	11. Der Ablauf der INDY Stunden ist gut organisiert.				Gesamt	
		stimme voll zu	stimme eher zu	stimme eher nicht zu		stimme gar nicht zu
1. Jahrgang		129	280	148	41	88 104
1_2015		30	39	16	2	
1_2017		36	46	20	2	
Gesamt		195	365	184	45	

**1. Jahrgang \* 12. Das Lehrerteam setzt INDY gut um. Kreuztabelle**

Anzahl

	12. Das Lehrerteam setzt INDY gut um.				Gesamt	
		stimme voll zu	stimme eher zu	stimme eher nicht zu		stimme gar nicht zu
1. Jahrgang		124	278	157	39	88 104
1_2015		33	42	11	1	
1_2017		44	47	11	2	
Gesamt		201	367	179	42	



**1. Jahrgang \* 13. Das Lehrerteam steht voll motiviert hinter INDY. Kreuztabelle**

Anzahl

	13. Das Lehrerteam steht voll motiviert hinter INDY.				Gesamt	
		stimme voll zu	stimme eher zu	stimme eher nicht zu		stimme gar nicht zu
1. Jahrgang		144	289	139	26	88 104
1_2015		25	46	15	1	
1_2017		43	42	16	3	
Gesamt		212	377	170	30	

**1. Jahrgang \* 14. Die INDY-Stunden laufen in angenehmer, wertschätzender Atmosphäre ab. Kreuztabelle**

Anzahl

	14. Die INDY-Stunden laufen in angenehmer, wertschätzender Atmosphäre ab.				Gesamt	
		stimme voll zu	stimme eher zu	stimme eher nicht zu		stimme gar nicht zu
1. Jahrgang		225	268	83	22	88 104
1_2015		31	39	15	2	
1_2017		43	34	21	6	
Gesamt		299	341	119	30	

**1. Jahrgang \* 15. Ich lerne in den INDY-Stunden das, was ich mir für die jeweilige Stunde vorgenommen habe. Kreuztabelle**

Anzahl

	15. Ich lerne in den INDY-Stunden das, was ich mir für die jeweilige Stunde vorgenommen habe.				Gesamt	
		stimme voll zu	stimme eher zu	stimme eher nicht zu		stimme gar nicht zu
1. Jahrgang		175	319	84	20	88 104
1_2015		33	41	12	1	
1_2017		47	46	10	1	
Gesamt		255	406	106	22	

**1. Jahrgang \* 16. Ich lerne in den INDY-Stunden Vieles, was mir vielleicht später nützlich sein wird. Kreuztabelle**

Anzahl

	16. Ich lerne in den INDY-Stunden Vieles, was mir vielleicht später nützlich sein wird				Gesamt	
		stimme voll zu	stimme eher zu	stimme eher nicht zu		stimme gar nicht zu
1. Jahrgang		131	238	172	57	88 104
1_2015		31	42	13	1	
1_2017		30	55	16	3	
Gesamt		192	335	201	61	

**1. Jahrgang \* 17. Ich überlege mir im Vorfeld was ich in einer konkreten INDY-Stunde lernen will. Kreuztabelle**

Anzahl

	17. Ich überlege mir im Vorfeld was ich in einer konkreten INDY-Stunde lernen will.				Gesamt	
		stimme voll zu	stimme eher zu	stimme eher nicht zu		stimme gar nicht zu
1. Jahrgang		255	227	88	28	88
1_2015		34	38	10	5	
1_2017		53	39	8	4	
Gesamt		342	304	106	37	104

**1. Jahrgang \* 18. In einer INDY-Stunde bin ich aufmerksamer als in einer normalen Unterrichtsstunde. Kreuztabelle**

Anzahl

	18. In einer INDY-Stunde bin ich aufmerksamer als in einer normalen Unterrichtsstunde.				Gesamt	
		stimme voll zu	stimme eher zu	stimme eher nicht zu		stimme gar nicht zu
1. Jahrgang		110	186	210	92	88
1_2015		17	34	27	9	
1_2017		16	39	37	12	
Gesamt		143	259	274	113	104

**1. Jahrgang \* 19. Die Zusammensetzung der INDY-Stunden mit Schülerinnen und Schüler aus unterschiedlichen Jahrgängen und Schultype finde ich positiv und bereichernd. Kreuztabelle**

Anzahl

	19. Die Zusammensetzung der INDY-Stunden mit Schülerinnen und Schüler aus unterschiedlichen Jahrgängen und Schultype finde ich positiv und bereichernd.				Gesamt	
		stimme voll zu	stimme eher zu	stimme eher nicht zu		stimme gar nicht zu
1. Jahrgang		137	245	154	62	88
1_2015		23	48	12	4	
1_2017		25	54	21	4	
Gesamt		185	347	187	70	104

**1. Jahrgang \* 20. Mein Umfeld (Eltern, Freunde, ect. ) findet INDY sehr gut und zielführend. Kreuztabelle**

Anzahl

	20. Mein Umfeld (Eltern, Freunde, ect. ) findet INDY sehr gut und zielführend.				Gesamt	
		stimme voll zu	stimme eher zu	stimme eher nicht zu		stimme gar nicht zu
1. Jahrgang		205	246	100	47	88 104
1_2015		42	38	5	2	
1_2017		56	38	8	2	
Gesamt		303	322	113	51	

**1. Jahrgang \* 21. Ich finde es gut, dass meine Schule so innovativ ist. Kreuztabelle**

Anzahl

	21. Ich finde es gut, dass meine Schule so innovativ ist.				Gesamt	
		stimme voll zu	stimme eher zu	stimme eher nicht zu		stimme gar nicht zu
1. Jahrgang		357	164	48	29	88 104
1_2015		58	25	2	2	
1_2017		79	19	5	1	
Gesamt		494	208	55	32	

**1. Jahrgang \* 22. INDY trägt dazu bei, mich optimal auf das Leben vorzubereiten. Kreuztabelle**

Anzahl

	22. INDY trägt dazu bei, mich optimal auf das Leben vorzubereiten.				Gesamt	
		stimme voll zu	stimme eher zu	stimme eher nicht zu		stimme gar nicht zu
1. Jahrgang		153	256	140	49	88 104
1_2015		28	42	13	4	
1_2017		45	44	15	0	
Gesamt		226	342	168	53	

## 5.4.2 2. Jahrgang - Kreuztabelle

### 2. Jahrgang \* 1. INDY bewirkt dass ich meine Stärken und Schwächen besser einschätzen kann. Kreuztabelle

Anzahl

	1. INDY bewirkt dass ich meine Stärken und Schwächen besser einschätzen kann.				Gesamt	
		stimme voll zu	stimme eher zu	stimme eher nicht zu		stimme gar nicht zu
2. Jahrgang		152	320	124	33	68
2_2015		13	33	19	3	
2_2017		18	49	23	3	
Gesamt		183	402	166	39	93

### 2. Jahrgang \* 2. Die Kenntnis meiner Stärken und Schwächen erleichtern mir die Berufswahl/die Entscheidung über weiterführende Ausbildungen. Kreuztabelle

Anzahl

	2. Die Kenntnis meiner Stärken und Schwächen erleichtern mir die Berufswahl/die Entscheidung über weiterführende Ausbildungen.				Gesamt	
		stimme voll zu	stimme eher zu	stimme eher nicht zu		stimme gar nicht zu
2. Jahrgang		173	260	149	46	68
2_2015		16	29	18	5	
2_2017		20	38	31	4	
Gesamt		209	327	198	55	93

### 2. Jahrgang \* 3. INDY fördert meine Selbstständigkeit und Selbstorganisation Kreuztabelle

Anzahl

	3. INDY fördert meine Selbstständigkeit und Selbstorganisation				Gesamt	
		stimme voll zu	stimme eher zu	stimme eher nicht zu		stimme gar nicht zu
2. Jahrgang		382	179	49	18	68
2_2015		36	18	9	5	
2_2017		55	27	9	2	
Gesamt		473	224	67	25	93

### 2. Jahrgang \* 4. INDY erfordert die Übernahme von Eigenverantwortung für die ausgewählten Stunden. Kreuztabelle

Anzahl

	4. INDY erfordert die Übernahme von Eigenverantwortung für die ausgewählten Stunden.				Gesamt	
		stimme voll zu	stimme eher zu	stimme eher nicht zu		stimme gar nicht zu
2. Jahrgang		421	165	28	14	68
2_2015		34	25	7	2	
2_2017		60	24	6	3	
Gesamt		515	214	41	19	93

**2. Jahrgang \* 5. INDY fördert die Teamfähigkeit Kreuztabelle**

Anzahl

	5. INDY fördert die Teamfähigkeit				Gesamt	
		stimme voll zu	stimme eher zu	stimme eher nicht zu		stimme gar nicht zu
2. Jahrgang		159	270	160	39	68 93
2_2015		15	28	20	5	
2_2017		29	38	21	5	
Gesamt	..	203	336	201	49	

**2. Jahrgang \* 6. INDY fördert das soziale Miteinander. Kreuztabelle**

Anzahl

	6. INDY fördert das soziale Miteinander.				Gesamt	
		stimme voll zu	stimme eher zu	stimme eher nicht zu		stimme gar nicht zu
2. Jahrgang		231	277	102	18	68 93
2_2015		20	32	12	4	
2_2017		37	33	20	3	
Gesamt		288	342	134	25	

**2. Jahrgang \* 7. Schülerinnen und Schüler erklären und helfen einander - agieren selbst als LehrerIn/Coach. Kreuztabelle**

Anzahl

	7. Schülerinnen und Schüler erklären und helfen einander - agieren selbst als LehrerIn/Coach.				Gesamt	
		stimme voll zu	stimme eher zu	stimme eher nicht zu		stimme gar nicht zu
2. Jahrgang		274	256	71	27	68 93
2_2015		28	23	11	6	
2_2017		45	35	8	5	
Gesamt		347	314	90	38	

**2. Jahrgang \* 8. INDY bringt mehr Abwechslung und Motivation in meinen Schulalltag. Kreuztabelle**

Anzahl

	8. INDY bringt mehr Abwechslung und Motivation in meinen Schulalltag.				Gesamt	
		stimme voll zu	stimme eher zu	stimme eher nicht zu		stimme gar nicht zu
2. Jahrgang		402	161	42	23	68 93
2_2015		41	16	5	6	
2_2017		54	28	7	4	
Gesamt		497	205	54	33	

**2. Jahrgang ^ 9. INDY bringt Erleichterung in den Schultag. Kreuztabelle**

Anzahl

	9. INDY bringt Erleichterung in den Schultag.				Gesamt	
		stimme voll zu	stimme eher zu	stimme eher nicht zu		stimme gar nicht zu
2. Jahrgang		435	142	36	15	68
2_2015		39	19	3	7	
2_2017		61	23	6	3	
Gesamt	--	535	184	45	25	93

**2. Jahrgang ^ 10. Die Handhabung von INDY (EDV, Pläne, Listen, etc.) ist benutzerfreundlich. Kreuztabelle**

Anzahl

	10. Die Handhabung von INDY (EDV, Pläne, Listen, etc.) ist benutzerfreundlich.				Gesamt	
		stimme voll zu	stimme eher zu	stimme eher nicht zu		stimme gar nicht zu
2. Jahrgang		205	250	127	46	68
2_2015		14	32	16	6	
2_2017		28	47	16	2	
Gesamt		247	329	159	54	93

**2. Jahrgang ^ 11. Der Ablauf der INDY Stunden ist gut organisiert. Kreuztabelle**

Anzahl

	11. Der Ablauf der INDY Stunden ist gut organisiert.				Gesamt	
		stimme voll zu	stimme eher zu	stimme eher nicht zu		stimme gar nicht zu
2. Jahrgang		166	282	143	37	68
2_2015		9	30	24	5	
2_2017		20	53	17	3	
Gesamt		195	365	184	45	93

**2. Jahrgang ^ 12. Das Lehrerteam setzt INDY gut um. Kreuztabelle**

Anzahl

	12. Das Lehrerteam setzt INDY gut um.				Gesamt	
		stimme voll zu	stimme eher zu	stimme eher nicht zu		stimme gar nicht zu
2. Jahrgang		166	292	134	36	68
2_2015		17	30	17	4	
2_2017		18	45	28	2	
Gesamt		201	367	179	42	93

**2. Jahrgang ^ 13. Das Lehrerteam steht voll motiviert hinter INDY. Kreuztabelle**

Anzahl

	13. Das Lehrerteam steht voll motiviert hinter INDY.				Gesamt	
		stimme voll zu	stimme eher zu	stimme eher nicht zu		stimme gar nicht zu
2. Jahrgang		168	302	133	25	68
2_2015		18	31	16	3	
2_2017		26	44	21	2	
Gesamt		212	377	170	30	93

**2. Jahrgang ^ 14. Die INDY-Stunden laufen in angenehmer, wertschätzender Atmosphäre ab. Kreuztabelle**

Anzahl

	14. Die INDY-Stunden laufen in angenehmer, wertschätzender Atmosphäre ab.				Gesamt	
		stimme voll zu	stimme eher zu	stimme eher nicht zu		stimme gar nicht zu
2. Jahrgang		250	267	90	21	68
2_2015		18	33	12	5	
2_2017		31	41	17	4	
Gesamt		299	341	119	30	93

**2. Jahrgang ^ 15. Ich lerne in den INDY-Stunden das, was ich mir für die jeweilige Stunde vorgenommen habe. Kreuztabelle**

Anzahl

	15. Ich lerne in den INDY-Stunden das, was ich mir für die jeweilige Stunde vorgenommen habe.				Gesamt	
		stimme voll zu	stimme eher zu	stimme eher nicht zu		stimme gar nicht zu
2. Jahrgang		207	324	82	15	68
2_2015		30	29	6	3	
2_2017		18	53	18	4	
Gesamt		255	406	106	22	93

**2. Jahrgang ^ 16. Ich lerne in den INDY-Stunden Vieles, was mir vielleicht später nützlich sein wird. Kreuztabelle**

Anzahl

	16. Ich lerne in den INDY-Stunden Vieles, was mir vielleicht später nützlich sein wird.				Gesamt	
		stimme voll zu	stimme eher zu	stimme eher nicht zu		stimme gar nicht zu
2. Jahrgang		158	267	155	48	68
2_2015		15	30	17	6	
2_2017		19	38	29	7	
Gesamt		192	335	201	61	93

**2. Jahrgang \* 17. Ich überlege mir im Vorfeld was ich in einer konkreten INDY-Stunde lernen will. Kreuztabelle**

Anzahl

	17. Ich überlege mir im Vorfeld was ich in einer konkreten INDY-Stunde lernen will.				Gesamt	
		stimme voll zu	stimme eher zu	stimme eher nicht zu		stimme gar nicht zu
2. Jahrgang		280	236	82	30	68
2_2015		27	26	8	7	
2_2017		35	42	16	0	
Gesamt		342	304	106	37	93

**2. Jahrgang \* 18. In einer INDY-Stunde bin ich aufmerksamer als in einer normalen Unterrichtsstunde. Kreuztabelle**

Anzahl

	18. In einer INDY-Stunde bin ich aufmerksamer als in einer normalen Unterrichtsstunde.				Gesamt	
		stimme voll zu	stimme eher zu	stimme eher nicht zu		stimme gar nicht zu
2. Jahrgang		118	206	220	84	68
2_2015		11	24	19	14	
2_2017		14	29	35	15	
Gesamt		143	259	274	113	93

**2. Jahrgang \* 19. Die Zusammensetzung der INDY-Stunden mit Schülerinnen und Schüler aus unterschiedlichen Jahrgängen und Schultyp finde ich positiv und bereichernd. Kreuztabelle**

Anzahl

	19. Die Zusammensetzung der INDY-Stunden mit Schülerinnen und Schüler aus unterschiedlichen Jahrgängen und Schultyp finde ich positiv und bereichernd.				Gesamt	
		stimme voll zu	stimme eher zu	stimme eher nicht zu		stimme gar nicht zu
2. Jahrgang		148	275	149	56	68
2_2015		12	35	14	7	
2_2017		25	37	24	7	
Gesamt		185	347	187	70	93

**2. Jahrgang \* 20. Mein Umfeld (Eltern, Freunde, ect. ) findet INDY sehr gut und zielführend. Kreuztabelle**

Anzahl

	20. Mein Umfeld (Eltern, Freunde, ect. ) findet INDY sehr gut und zielführend.				Gesamt	
		stimme voll zu	stimme eher zu	stimme eher nicht zu		stimme gar nicht zu
2. Jahrgang		241	255	93	39	68
2_2015		12	36	9	11	
2_2017		50	31	11	1	
Gesamt		303	322	113	51	93



**2. Jahrgang \* 21. Ich finde es gut, dass meine Schule so innovativ ist. Kreuztabelle**

Anzahl

	21. Ich finde es gut, dass meine Schule so innovativ ist.				Gesamt
	stimme voll zu	stimme eher zu	stimme eher nicht zu	stimme gar nicht zu	
2. Jahrgang	400	158	43	27	
2_2015	31	28	5	4	68
2_2017	63	22	7	1	93
Gesamt	494	208	55	32	

**2. Jahrgang \* 22. INDY trägt dazu bei, mich optimal auf das Leben vorzubereiten. Kreuztabelle**

Anzahl

	22. INDY trägt dazu bei, mich optimal auf das Leben vorzubereiten.				Gesamt
	stimme voll zu	stimme eher zu	stimme eher nicht zu	stimme gar nicht zu	
2. Jahrgang	188	268	131	41	
2_2015	12	32	17	7	68
2_2017	26	42	20	5	93
Gesamt	226	342	168	53	

### 5.4.3 3. Jahrgang - Kreuztabelle

#### 3. Jahrgang \* 1. INDY bewirkt dass ich meine Stärken und Schwächen besser einschätzen kann. Kreuztabelle

Anzahl

	1. INDY bewirkt dass ich meine Stärken und Schwächen besser einschätzen kann.				Gesamt	
		stimme voll zu	stimme eher zu	stimme eher nicht zu		stimme gar nicht zu
3. Jahrgang		143	328	134	32	
3_2015		14	42	19	4	79
3_2017		26	32	13	3	74
Gesamt		183	402	166	39	

#### 3. Jahrgang \* 2. Die Kenntnis meiner Stärken und Schwächen erleichtern mir die Berufswahl/die Entscheidung über weiterführende Ausbildungen. Kreuztabelle

Anzahl

	2. Die Kenntnis meiner Stärken und Schwächen erleichtern mir die Berufswahl/die Entscheidung über weiterführende Ausbildungen.				Gesamt	
		stimme voll zu	stimme eher zu	stimme eher nicht zu		stimme gar nicht zu
3. Jahrgang		162	270	158	46	
3_2015		18	30	24	7	79
3_2017		29	27	16	2	74
Gesamt		209	327	198	55	

#### 3. Jahrgang \* 3. INDY fördert meine Selbstständigkeit und Selbstorganisation Kreuztabelle

Anzahl

	3. INDY fördert meine Selbstständigkeit und Selbstorganisation				Gesamt	
		stimme voll zu	stimme eher zu	stimme eher nicht zu		stimme gar nicht zu
3. Jahrgang		378	179	59	20	
3_2015		46	23	6	4	79
3_2017		49	22	2	1	74
Gesamt		473	224	67	25	

#### 3. Jahrgang \* 4. INDY erfordert die Übernahme von Eigenverantwortung für die ausgewählten Stunden. Kreuztabelle

Anzahl

	4. INDY erfordert die Übernahme von Eigenverantwortung für die ausgewählten Stunden.				Gesamt	
		stimme voll zu	stimme eher zu	stimme eher nicht zu		stimme gar nicht zu
3. Jahrgang		406	177	35	18	
3_2015		53	22	3	1	79
3_2017		56	15	3	0	74
Gesamt		515	214	41	19	

**3. Jahrgang \* 5. INDY fördert die Teamfähigkeit Kreuztabelle**

Anzahl

	5. INDY fördert die Teamfähigkeit				Gesamt
	stimme voll zu	stimme eher zu	stimme eher nicht zu	stimme gar nicht zu	
3. Jahrgang	154	285	157	40	
3_2015	22	28	23	6	79
3_2017	27	23	21	3	74
Gesamt	203	336	201	49	

**3. Jahrgang \* 6. INDY fördert das soziale Miteinander. Kreuztabelle**

Anzahl

	6. INDY fördert das soziale Miteinander.				Gesamt
	stimme voll zu	stimme eher zu	stimme eher nicht zu	stimme gar nicht zu	
3. Jahrgang	227	279	109	21	
3_2015	31	34	11	3	79
3_2017	30	29	14	1	74
Gesamt	288	342	134	25	

**3. Jahrgang \* 7. Schülerinnen und Schüler erklären und helfen einander - agieren selbst als LehrerIn/Coach. Kreuztabelle**

Anzahl

	7. Schülerinnen und Schüler erklären und helfen einander - agieren selbst als LehrerIn/Coach.				Gesamt
	stimme voll zu	stimme eher zu	stimme eher nicht zu	stimme gar nicht zu	
3. Jahrgang	286	254	68	28	
3_2015	28	35	11	5	79
3_2017	33	25	11	5	74
Gesamt	347	314	90	38	

**3. Jahrgang \* 8. INDY bringt mehr Abwechslung und Motivation in meinen Schulalltag. Kreuztabelle**

Anzahl

	8. INDY bringt mehr Abwechslung und Motivation in meinen Schulalltag.				Gesamt
	stimme voll zu	stimme eher zu	stimme eher nicht zu	stimme gar nicht zu	
3. Jahrgang	391	173	43	29	
3_2015	44	24	10	1	79
3_2017	62	8	1	3	74
Gesamt	497	205	54	33	

**3. Jahrgang \* 9. INDY bringt Erleichterung in den Schultag. Kreuztabelle**

Anzahl

	9. INDY bringt Erleichterung in den Schultag.				Gesamt	
		stimme voll zu	stimme eher zu	stimme eher nicht zu		stimme gar nicht zu
3. Jahrgang		410	162	40	24	
3_2015		56	18	4	1	79
3_2017		69	4	1	0	74
Gesamt		535	184	45	25	

**3. Jahrgang \* 10. Die Handhabung von INDY (EDV, Pläne, Listen, etc.) ist benutzerfreundlich. Kreuztabelle**

Anzahl

	10. Die Handhabung von INDY (EDV, Pläne, Listen, etc.) ist benutzerfreundlich.				Gesamt	
		stimme voll zu	stimme eher zu	stimme eher nicht zu		stimme gar nicht zu
3. Jahrgang		197	270	127	42	
3_2015		21	34	20	4	79
3_2017		29	25	12	8	74
Gesamt		247	329	159	54	

**3. Jahrgang \* 11. Der Ablauf der INDY Stunden ist gut organisiert. Kreuztabelle**

Anzahl

	11. Der Ablauf der INDY Stunden ist gut organisiert.				Gesamt	
		stimme voll zu	stimme eher zu	stimme eher nicht zu		stimme gar nicht zu
3. Jahrgang		159	300	147	30	
3_2015		11	37	25	6	79
3_2017		25	28	12	9	74
Gesamt		195	365	184	45	

**3. Jahrgang \* 12. Das Lehrerteam setzt INDY gut um. Kreuztabelle**

Anzahl

	12. Das Lehrerteam setzt INDY gut um.				Gesamt	
		stimme voll zu	stimme eher zu	stimme eher nicht zu		stimme gar nicht zu
3. Jahrgang		164	296	146	30	
3_2015		11	37	24	7	79
3_2017		26	34	9	5	74
Gesamt		201	367	179	42	

**3. Jahrgang ^ 13. Das Lehrerteam steht voll motiviert hinter INDY. Kreuztabelle**

Anzahl

	13. Das Lehrerteam steht voll motiviert hinter INDY.				Gesamt	
		stimme voll zu	stimme eher zu	stimme eher nicht zu		stimme gar nicht zu
3. Jahrgang		167	305	139	25	79
3_2015		20	41	16	2	
3_2017		25	31	15	3	
Gesamt		212	377	170	30	74

**3. Jahrgang ^ 14. Die INDY-Stunden laufen in angenehmer, wertschätzender Atmosphäre ab. Kreuztabelle**

Anzahl

	14. Die INDY-Stunden laufen in angenehmer, wertschätzender Atmosphäre ab.				Gesamt	
		stimme voll zu	stimme eher zu	stimme eher nicht zu		stimme gar nicht zu
3. Jahrgang		235	274	99	28	79
3_2015		28	40	10	1	
3_2017		36	27	10	1	
Gesamt		299	341	119	30	74

**3. Jahrgang ^ 15. Ich lerne in den INDY-Stunden das, was ich mir für die jeweilige Stunde vorgenommen habe. Kreuztabelle**

Anzahl

	15. Ich lerne in den INDY-Stunden das, was ich mir für die jeweilige Stunde vorgenommen habe.				Gesamt	
		stimme voll zu	stimme eher zu	stimme eher nicht zu		stimme gar nicht zu
3. Jahrgang		206	322	90	18	79
3_2015		26	45	6	2	
3_2017		23	39	10	2	
Gesamt		255	406	106	22	74

**3. Jahrgang ^ 16. Ich lerne in den INDY-Stunden Vieles, was mir vielleicht später nützlich sein wird. Kreuztabelle**

Anzahl

	16. Ich lerne in den INDY-Stunden Vieles, was mir vielleicht später nützlich sein wird.				Gesamt	
		stimme voll zu	stimme eher zu	stimme eher nicht zu		stimme gar nicht zu
3. Jahrgang		145	276	165	50	79
3_2015		16	32	26	5	
3_2017		31	27	10	6	
Gesamt		192	335	201	61	74

**3. Jahrgang ^ 17. Ich überlege mir im Vorfeld was ich in einer konkreten INDY-Stunde lernen will. Kreuztabelle**

Anzahl

	17. Ich überlege mir im Vorfeld was ich in einer konkreten INDY-Stunde lernen will.				Gesamt	
		stimme voll zu	stimme eher zu	stimme eher nicht zu		stimme gar nicht zu
3. Jahrgang		258	254	90	34	79
3_2015		45	24	9	1	
3_2017		39	26	7	2	
Gesamt		342	304	106	37	74

**3. Jahrgang ^ 18. In einer INDY-Stunde bin ich aufmerksamer als in einer normalen Unterrichtsstunde. Kreuztabelle**

Anzahl

	18. In einer INDY-Stunde bin ich aufmerksamer als in einer normalen Unterrichtsstunde.				Gesamt	
		stimme voll zu	stimme eher zu	stimme eher nicht zu		stimme gar nicht zu
3. Jahrgang		113	204	225	94	79
3_2015		12	28	30	9	
3_2017		18	27	19	10	
Gesamt		143	259	274	113	74

**3. Jahrgang ^ 19. Die Zusammensetzung der INDY-Stunden mit Schülerinnen und Schüler aus unterschiedlichen Jahrgängen und Schultyp finde ich positiv und bereichernd. Kreuztabelle**

Anzahl

	19. Die Zusammensetzung der INDY-Stunden mit Schülerinnen und Schüler aus unterschiedlichen Jahrgängen und Schultyp finde ich positiv und bereichernd.				Gesamt	
		stimme voll zu	stimme eher zu	stimme eher nicht zu		stimme gar nicht zu
3. Jahrgang		141	279	157	59	79
3_2015		17	36	18	8	
3_2017		27	32	12	3	
Gesamt		185	347	187	70	74

**3. Jahrgang ^ 20. Mein Umfeld (Eltern, Freunde, ect. ) findet INDY sehr gut und zielführend. Kreuztabelle**

Anzahl

	20. Mein Umfeld (Eltern, Freunde, ect. ) findet INDY sehr gut und zielführend.				Gesamt	
		stimme voll zu	stimme eher zu	stimme eher nicht zu		stimme gar nicht zu
3. Jahrgang		235	270	86	45	79
3_2015		25	33	18	3	
3_2017		43	19	9	3	
Gesamt		303	322	113	51	74

**3. Jahrgang \* 21. Ich finde es gut, dass meine Schule so innovativ ist. Kreuztabelle**

Anzahl

	21. Ich finde es gut, dass meine Schule so innovativ ist.				Gesamt	
		stimme voll zu	stimme eher zu	stimme eher nicht zu		stimme gar nicht zu
3. Jahrgang		389	178	42	27	
3_2015		43	23	9	4	79
3_2017		62	7	4	1	74
Gesamt		494	208	55	32	

**3. Jahrgang \* 22. INDY trägt dazu bei, mich optimal auf das Leben vorzubereiten. Kreuztabelle**

Anzahl

	22. INDY trägt dazu bei, mich optimal auf das Leben vorzubereiten.				Gesamt	
		stimme voll zu	stimme eher zu	stimme eher nicht zu		stimme gar nicht zu
3. Jahrgang		174	281	135	46	
3_2015		19	36	23	1	79
3_2017		33	25	10	6	74
Gesamt		226	342	168	53	

## 5.4.4 4.Jahrgang - Kreuztabelle

### 4. Jahrgang \* 1. INDY bewirkt dass ich meine Stärken und Schwächen besser einschätzen kann. Kreuztabelle

Anzahl

	1. INDY bewirkt dass ich meine Stärken und Schwächen besser einschätzen kann.				Gesamt	
		stimme voll zu	stimme eher zu	stimme eher nicht zu		stimme gar nicht zu
4. Jahrgang		159	334	131	26	67
4_2015		9	38	13	7	
4_2017		15	30	22	6	
Gesamt		183	402	166	39	73

### 4. Jahrgang \* 2. Die Kenntnis meiner Stärken und Schwächen erleichtern mir die Berufswahl/die Entscheidung über weiterführende Ausbildungen. Kreuztabelle

Anzahl

	2. Die Kenntnis meiner Stärken und Schwächen erleichtern mir die Berufswahl/die Entscheidung über weiterführende Ausbildungen.				Gesamt	
		stimme voll zu	stimme eher zu	stimme eher nicht zu		stimme gar nicht zu
4. Jahrgang		172	269	168	40	67
4_2015		16	30	13	8	
4_2017		21	28	17	7	
Gesamt		209	327	198	55	73

### 4. Jahrgang \* 3. INDY fördert meine Selbstständigkeit und Selbstorganisation Kreuztabelle

Anzahl

	3. INDY fördert meine Selbstständigkeit und Selbstorganisation				Gesamt	
		stimme voll zu	stimme eher zu	stimme eher nicht zu		stimme gar nicht zu
4. Jahrgang		397	182	52	18	67
4_2015		33	23	6	5	
4_2017		43	19	9	2	
Gesamt		473	224	67	25	73

### 4. Jahrgang \* 4. INDY erfordert die Übernahme von Eigenverantwortung für die ausgewählten Stunden. Kreuztabelle

Anzahl

	4. INDY erfordert die Übernahme von Eigenverantwortung für die ausgewählten Stunden.				Gesamt	
		stimme voll zu	stimme eher zu	stimme eher nicht zu		stimme gar nicht zu
4. Jahrgang		436	170	30	13	67
4_2015		41	22	3	1	
4_2017		38	22	8	5	
Gesamt		515	214	41	19	73



**4. Jahrgang \* 5. INDY fördert die Teamfähigkeit Kreuztabelle**

Anzahl

	5. INDY fördert die Teamfähigkeit				Gesamt	
		stimme voll zu	stimme eher zu	stimme eher nicht zu		stimme gar nicht zu
4. Jahrgang		180	278	158	33	67
4_2015		10	26	22	9	
4_2017		13	32	21	7	
Gesamt		203	336	201	49	

**4. Jahrgang \* 6. INDY fördert das soziale Miteinander. Kreuztabelle**

Anzahl

	6. INDY fördert das soziale Miteinander.				Gesamt	
		stimme voll zu	stimme eher zu	stimme eher nicht zu		stimme gar nicht zu
4. Jahrgang		246	279	107	17	67
4_2015		14	35	14	4	
4_2017		28	28	13	4	
Gesamt		288	342	134	25	

**4. Jahrgang \* 7. Schülerinnen und Schüler erklären und helfen einander - agieren selbst als LehrerIn/Coach. Kreuztabelle**

Anzahl

	7. Schülerinnen und Schüler erklären und helfen einander - agieren selbst als LehrerIn/Coach.				Gesamt	
		stimme voll zu	stimme eher zu	stimme eher nicht zu		stimme gar nicht zu
4. Jahrgang		294	247	76	32	67
4_2015		24	33	6	4	
4_2017		29	34	8	2	
Gesamt		347	314	90	38	

**4. Jahrgang \* 8. INDY bringt mehr Abwechslung und Motivation in meinen Schulalltag. Kreuztabelle**

Anzahl

	8. INDY bringt mehr Abwechslung und Motivation in meinen Schulalltag.				Gesamt	
		stimme voll zu	stimme eher zu	stimme eher nicht zu		stimme gar nicht zu
4. Jahrgang		424	165	37	23	67
4_2015		30	20	10	7	
4_2017		43	20	7	3	
Gesamt		497	205	54	33	

**4. Jahrgang \* 9. INDY bringt Erleichterung in den Schultag. Kreuztabelle**

Anzahl

	9. INDY bringt Erleichterung in den Schultag.				Gesamt	
		stimme voll zu	stimme eher zu	stimme eher nicht zu		stimme gar nicht zu
4. Jahrgang		447	151	34	17	67
4_2015		36	19	7	5	
4_2017		52	14	4	3	
Gesamt		535	184	45	25	

**4. Jahrgang \* 10. Die Handhabung von INDY (EDV, Pläne, Listen, etc.) ist benutzerfreundlich. Kreuztabelle**

Anzahl

	10. Die Handhabung von INDY (EDV, Pläne, Listen, etc.) ist benutzerfreundlich.				Gesamt	
		stimme voll zu	stimme eher zu	stimme eher nicht zu		stimme gar nicht zu
4. Jahrgang		209	277	128	35	67
4_2015		13	26	19	9	
4_2017		25	26	12	10	
Gesamt		247	329	159	54	

**4. Jahrgang \* 11. Der Ablauf der INDY Stunden ist gut organisiert. Kreuztabelle**

Anzahl

	11. Der Ablauf der INDY Stunden ist gut organisiert.				Gesamt	
		stimme voll zu	stimme eher zu	stimme eher nicht zu		stimme gar nicht zu
4. Jahrgang		158	310	147	34	67
4_2015		8	25	26	8	
4_2017		29	30	11	3	
Gesamt		195	365	184	45	

**4. Jahrgang \* 12. Das Lehrerteam setzt INDY gut um. Kreuztabelle**

Anzahl

	12. Das Lehrerteam setzt INDY gut um.				Gesamt	
		stimme voll zu	stimme eher zu	stimme eher nicht zu		stimme gar nicht zu
4. Jahrgang		179	291	146	33	67
4_2015		7	37	16	7	
4_2017		15	39	17	2	
Gesamt		201	367	179	42	

**4. Jahrgang \* 13. Das Lehrerteam steht voll motiviert hinter INDY. Kreuztabelle**

Anzahl

	13. Das Lehrerteam steht voll motiviert hinter INDY.				Gesamt	
		stimme voll zu	stimme eher zu	stimme eher nicht zu		stimme gar nicht zu
4. Jahrgang		182	312	135	20	
	4_2015	11	34	15	7	67
	4_2017	19	31	20	3	73
Gesamt		212	377	170	30	

**4. Jahrgang \* 14. Die INDY-Stunden laufen in angenehmer, wertschätzender Atmosphäre ab. Kreuztabelle**

Anzahl

	14. Die INDY-Stunden laufen in angenehmer, wertschätzender Atmosphäre ab.				Gesamt	
		stimme voll zu	stimme eher zu	stimme eher nicht zu		stimme gar nicht zu
4. Jahrgang		243	280	100	26	
	4_2015	24	31	9	3	67
	4_2017	32	30	10	1	73
Gesamt		299	341	119	30	

**4. Jahrgang \* 15. Ich lerne in den INDY-Stunden das, was ich mir für die jeweilige Stunde vorgenommen habe. Kreuztabelle**

Anzahl

	15. Ich lerne in den INDY-Stunden das, was ich mir für die jeweilige Stunde vorgenommen habe.				Gesamt	
		stimme voll zu	stimme eher zu	stimme eher nicht zu		stimme gar nicht zu
4. Jahrgang		210	336	86	17	
	4_2015	22	33	10	2	67
	4_2017	23	37	10	3	73
Gesamt		255	406	106	22	

**4. Jahrgang \* 16. Ich lerne in den INDY-Stunden Vieles, was mir vielleicht später nützlich sein wird. Kreuztabelle**

Anzahl

	16. Ich lerne in den INDY-Stunden Vieles, was mir vielleicht später nützlich sein wird.				Gesamt	
		stimme voll zu	stimme eher zu	stimme eher nicht zu		stimme gar nicht zu
4. Jahrgang		164	281	162	42	
	4_2015	9	25	23	10	67
	4_2017	19	29	16	9	73
Gesamt		192	335	201	61	

**4. Jahrgang \* 17. Ich überlege mir im Vorfeld was ich in einer konkreten INDY-Stunde lernen will. Kreuztabelle**

Anzahl

	17. Ich überlege mir im Vorfeld was ich in einer konkreten INDY-Stunde lernen will.				Gesamt	
		stimme voll zu	stimme eher zu	stimme eher nicht zu		stimme gar nicht zu
4. Jahrgang		284	252	86	27	67
4_2015		26	25	11	5	
4_2017		32	27	9	5	
Gesamt		342	304	106	37	

**4. Jahrgang \* 18. In einer INDY-Stunde bin ich aufmerksamer als in einer normalen Unterrichtsstunde. Kreuztabelle**

Anzahl

	18. In einer INDY-Stunde bin ich aufmerksamer als in einer normalen Unterrichtsstunde.				Gesamt	
		stimme voll zu	stimme eher zu	stimme eher nicht zu		stimme gar nicht zu
4. Jahrgang		115	226	220	88	67
4_2015		10	12	31	14	
4_2017		18	21	23	11	
Gesamt		143	259	274	113	

**4. Jahrgang \* 19. Die Zusammensetzung der INDY-Stunden mit Schülerinnen und Schüler aus unterschiedlichen Jahrgängen und Schultyp finde ich positiv und bereichernd. Kreuztabelle**

Anzahl

	19. Die Zusammensetzung der INDY-Stunden mit Schülerinnen und Schüler aus unterschiedlichen Jahrgängen und Schultyp finde ich positiv und bereichernd.				Gesamt	
		stimme voll zu	stimme eher zu	stimme eher nicht zu		stimme gar nicht zu
4. Jahrgang		150	296	148	55	67
4_2015		12	27	19	9	
4_2017		23	24	20	6	
Gesamt		185	347	187	70	

**4. Jahrgang \* 20. Mein Umfeld (Eltern, Freunde, ect. ) findet INDY sehr gut und zielführend. Kreuztabelle**

Anzahl

	20. Mein Umfeld (Eltern, Freunde, ect. ) findet INDY sehr gut und zielführend.				Gesamt	
		stimme voll zu	stimme eher zu	stimme eher nicht zu		stimme gar nicht zu
4. Jahrgang		266	257	95	31	67
4_2015		16	29	7	15	
4_2017		21	36	11	5	
Gesamt		303	322	113	51	

**4. Jahrgang \* 21. Ich finde es gut, dass meine Schule so innovativ ist. Kreuztabelle**

Anzahl

	21. Ich finde es gut, dass meine Schule so innovativ ist.				Gesamt	
		stimme voll zu	stimme eher zu	stimme eher nicht zu		stimme gar nicht zu
4. Jahrgang		417	169	42	21	67
4_2015		31	20	7	9	
4_2017		46	19	6	2	
Gesamt		494	208	55	32	

**4. Jahrgang \* 22. INDY trägt dazu bei, mich optimal auf das Leben vorzubereiten. Kreuztabelle**

Anzahl

	22. INDY trägt dazu bei, mich optimal auf das Leben vorzubereiten.				Gesamt	
		stimme voll zu	stimme eher zu	stimme eher nicht zu		stimme gar nicht zu
4. Jahrgang		192	287	134	36	67
4_2015		12	26	16	13	
4_2017		22	29	18	4	
Gesamt		226	342	168	53	

## 5.4.5 5. Jahrgang -- Kreuztabelle

### 5. Jahrgang \* 1. INDY bewirkt dass ich meine Stärken und Schwächen besser einschätzen kann. Kreuztabelle

Anzahl

	1. INDY bewirkt dass ich meine Stärken und Schwächen besser einschätzen kann.				Gesamt	
		stimme voll zu	stimme eher zu	stimme eher nicht zu		stimme gar nicht zu
5. Jahrgang		162	325	130	30	
	5_2015	10	36	19	6	71
	5_2017	11	41	17	3	72
Gesamt		183	402	166	39	

### 5. Jahrgang \* 2. Die Kenntnis meiner Stärken und Schwächen erleichtern mir die Berufswahl/die Entscheidung über weiterführende Ausbildungen. Kreuztabelle

Anzahl

	2. Die Kenntnis meiner Stärken und Schwächen erleichtern mir die Berufswahl/die Entscheidung über weiterführende Ausbildungen.				Gesamt	
		stimme voll zu	stimme eher zu	stimme eher nicht zu		stimme gar nicht zu
5. Jahrgang		169	277	161	39	
	5_2015	22	25	14	10	71
	5_2017	18	25	23	6	72
Gesamt		209	327	198	55	

### 5. Jahrgang \* 3. INDY fördert meine Selbstständigkeit und Selbstorganisation Kreuztabelle

Anzahl

	3. INDY fördert meine Selbstständigkeit und Selbstorganisation				Gesamt	
		stimme voll zu	stimme eher zu	stimme eher nicht zu		stimme gar nicht zu
5. Jahrgang		393	179	51	23	
	5_2015	33	30	6	2	71
	5_2017	47	15	10	0	72
Gesamt		473	224	67	25	

### 5. Jahrgang \* 4. INDY erfordert die Übernahme von Eigenverantwortung für die ausgewählten Stunden. Kreuztabelle

Anzahl

	4. INDY erfordert die Übernahme von Eigenverantwortung für die ausgewählten Stunden.				Gesamt	
		stimme voll zu	stimme eher zu	stimme eher nicht zu		stimme gar nicht zu
5. Jahrgang		417	177	37	15	
	5_2015	47	22	1	1	71
	5_2017	51	15	3	3	72
Gesamt		515	214	41	19	

**5. Jahrgang \* 5. INDY fördert die Teamfähigkeit Kreuztabelle**

Anzahl

	5. INDY fördert die Teamfähigkeit				Gesamt	
		stimme voll zu	stimme eher zu	stimme eher nicht zu		stimme gar nicht zu
5. Jahrgang		164	270	168	44	
5_2015		13	37	19	2	71
5_2017		26	29	14	3	72
Gesamt		203	336	201	49	

**5. Jahrgang \* 6. INDY fördert das soziale Miteinander. Kreuztabelle**

Anzahl

	6. INDY fördert das soziale Miteinander.				Gesamt	
		stimme voll zu	stimme eher zu	stimme eher nicht zu		stimme gar nicht zu
5. Jahrgang		225	285	113	23	
5_2015		27	33	10	1	71
5_2017		36	24	11	1	72
Gesamt		288	342	134	25	

**5. Jahrgang \* 7. Schülerinnen und Schüler erklären und helfen einander - agieren selbst als LehrerIn/Coach. Kreuztabelle**

Anzahl

	7. Schülerinnen und Schüler erklären und helfen einander - agieren selbst als LehrerIn/Coach.				Gesamt	
		stimme voll zu	stimme eher zu	stimme eher nicht zu		stimme gar nicht zu
5. Jahrgang		280	259	72	35	
5_2015		38	26	6	1	71
5_2017		29	29	12	2	72
Gesamt		347	314	90	38	

**5. Jahrgang \* 8. INDY bringt mehr Abwechslung und Motivation in meinen Schulalltag. Kreuztabelle**

Anzahl

	8. INDY bringt mehr Abwechslung und Motivation in meinen Schulalltag.				Gesamt	
		stimme voll zu	stimme eher zu	stimme eher nicht zu		stimme gar nicht zu
5. Jahrgang		404	167	48	27	
5_2015		41	20	5	5	71
5_2017		52	18	1	1	72
Gesamt		497	205	54	33	

**5. Jahrgang ^ 9. INDY bringt Erleichterung in den Schultag. Kreuztabelle**

Anzahl

	9. INDY bringt Erleichterung in den Schultag.				Gesamt	
		stimme voll zu	stimme eher zu	stimme eher nicht zu		stimme gar nicht zu
5. Jahrgang		445	145	34	22	71
5_2015		37	22	9	3	
5_2017		53	17	2	0	
Gesamt		535	184	45	25	72

**5. Jahrgang ^ 10. Die Handhabung von INDY (EDV, Pläne, Listen, etc.) ist benutzerfreundlich. Kreuztabelle**

Anzahl

	10. Die Handhabung von INDY (EDV, Pläne, Listen, etc.) ist benutzerfreundlich.				Gesamt	
		stimme voll zu	stimme eher zu	stimme eher nicht zu		stimme gar nicht zu
5. Jahrgang		202	271	128	45	71
5_2015		16	25	22	8	
5_2017		29	33	9	1	
Gesamt		247	329	159	54	72

**5. Jahrgang ^ 11. Der Ablauf der INDY Stunden ist gut organisiert. Kreuztabelle**

Anzahl

	11. Der Ablauf der INDY Stunden ist gut organisiert.				Gesamt	
		stimme voll zu	stimme eher zu	stimme eher nicht zu		stimme gar nicht zu
5. Jahrgang		168	289	151	38	71
5_2015		5	39	21	6	
5_2017		22	37	12	1	
Gesamt		195	365	184	45	72

**5. Jahrgang ^ 12. Das Lehrerteam setzt INDY gut um. Kreuztabelle**

Anzahl

	12. Das Lehrerteam setzt INDY gut um.				Gesamt	
		stimme voll zu	stimme eher zu	stimme eher nicht zu		stimme gar nicht zu
5. Jahrgang		171	312	133	30	71
5_2015		11	22	31	7	
5_2017		19	33	15	5	
Gesamt		201	367	179	42	72



**5. Jahrgang \* 13. Das Lehrerteam steht voll motiviert hinter INDY. Kreuztabelle**

Anzahl

	13. Das Lehrerteam steht voll motiviert hinter INDY.				Gesamt	
		stimme voll zu	stimme eher zu	stimme eher nicht zu		stimme gar nicht zu
5. Jahrgang		187	301	134	24	71
5_2015		9	39	21	2	
5_2017		16	37	15	4	
Gesamt		212	377	170	30	72

**5. Jahrgang \* 14. Die INDY-Stunden laufen in angenehmer, wertschätzender Atmosphäre ab. Kreuztabelle**

Anzahl

	14. Die INDY-Stunden laufen in angenehmer, wertschätzender Atmosphäre ab.				Gesamt	
		stimme voll zu	stimme eher zu	stimme eher nicht zu		stimme gar nicht zu
5. Jahrgang		243	276	104	23	71
5_2015		27	36	4	4	
5_2017		29	29	11	3	
Gesamt		299	341	119	30	72

**5. Jahrgang \* 15. Ich lerne in den INDY-Stunden das, was ich mir für die jeweilige Stunde vorgenommen habe. Kreuztabelle**

Anzahl

	15. Ich lerne in den INDY-Stunden das, was ich mir für die jeweilige Stunde vorgenommen habe.				Gesamt	
		stimme voll zu	stimme eher zu	stimme eher nicht zu		stimme gar nicht zu
5. Jahrgang		223	323	82	18	71
5_2015		19	38	12	2	
5_2017		13	45	12	2	
Gesamt		255	406	106	22	72

**5. Jahrgang \* 16. Ich lerne in den INDY-Stunden Vieles, was mir vielleicht später nützlich sein wird. Kreuztabelle**

Anzahl

	16. Ich lerne in den INDY-Stunden Vieles, was mir vielleicht später nützlich sein wird.				Gesamt	
		stimme voll zu	stimme eher zu	stimme eher nicht zu		stimme gar nicht zu
5. Jahrgang		171	278	150	47	71
5_2015		7	26	29	9	
5_2017		14	31	22	5	
Gesamt		192	335	201	61	72

**5. Jahrgang \* 17. Ich überlege mir im Vorfeld was ich in einer konkreten INDY-Stunde lernen will. Kreuztabelle**

Anzahl

	17. Ich überlege mir im Vorfeld was ich in einer konkreten INDY-Stunde lernen will.				Gesamt	
		stimme voll zu	stimme eher zu	stimme eher nicht zu		stimme gar nicht zu
5. Jahrgang		292	247	78	29	71
5_2015		23	29	15	4	
5_2017		27	28	13	4	
Gesamt		342	304	106	37	72

**5. Jahrgang \* 18. In einer INDY-Stunde bin ich aufmerksamer als in einer normalen Unterrichtsstunde. Kreuztabelle**

Anzahl

	18. In einer INDY-Stunde bin ich aufmerksamer als in einer normalen Unterrichtsstunde.				Gesamt	
		stimme voll zu	stimme eher zu	stimme eher nicht zu		stimme gar nicht zu
5. Jahrgang		116	215	221	94	71
5_2015		11	16	33	11	
5_2017		16	28	20	8	
Gesamt		143	259	274	113	72

**5. Jahrgang \* 19. Die Zusammensetzung der INDY-Stunden mit Schülerinnen und Schülern aus unterschiedlichen Jahrgängen und Schultyp finde ich positiv und bereichernd. Kreuztabelle**

Anzahl

	19. Die Zusammensetzung der INDY-Stunden mit Schülerinnen und Schülern aus unterschiedlichen Jahrgängen und Schultyp finde ich positiv und bereichernd.				Gesamt	
		stimme voll zu	stimme eher zu	stimme eher nicht zu		stimme gar nicht zu
5. Jahrgang		164	293	141	48	71
5_2015		9	25	26	11	
5_2017		12	29	20	11	
Gesamt		185	347	187	70	72

**5. Jahrgang \* 20. Mein Umfeld (Eltern, Freunde, ect. ) findet INDY sehr gut und zielführend. Kreuztabelle**

Anzahl

	20. Mein Umfeld (Eltern, Freunde, ect. ) findet INDY sehr gut und zielführend.				Gesamt	
		stimme voll zu	stimme eher zu	stimme eher nicht zu		stimme gar nicht zu
5. Jahrgang		266	260	78	42	71
5_2015		12	32	21	6	
5_2017		25	30	14	3	
Gesamt		303	322	113	51	72

**5. Jahrgang \* 21. Ich finde es gut, dass meine Schule so innovativ ist. Kreuztabelle**

Anzahl

	21. Ich finde es gut, dass meine Schule so innovativ ist.				Gesamt	
		stimme voll zu	stimme eher zu	stimme eher nicht zu		stimme gar nicht zu
5. Jahrgang		414	163	45	24	71
5_2015		34	26	7	4	
5_2017		46	19	3	4	
Gesamt		494	208	55	32	...

**5. Jahrgang \* 22. INDY trägt dazu bei, mich optimal auf das Leben vorzubereiten. Kreuztabelle**

Anzahl

	22. INDY trägt dazu bei, mich optimal auf das Leben vorzubereiten.				Gesamt	
		stimme voll zu	stimme eher zu	stimme eher nicht zu		stimme gar nicht zu
5. Jahrgang		198	276	132	40	71
5_2015		12	33	19	7	
5_2017		16	33	17	6	
Gesamt		226	342	168	53	

## 5.4.6 Vergleich 1 Jahrgang mit 3 Jahrgang - Kreuztabelle

### Jahrgang \* 1. INDY bewirkt dass ich meine Stärken und Schwächen besser einschätzen kann. Kreuztabelle

Anzahl

	1. INDY bewirkt dass ich meine Stärken und Schwächen besser einschätzen kann.				Gesamt	
		stimme voll zu	stimme eher zu	stimme eher nicht zu		stimme gar nicht zu
Jahrgang		123	328	143	34	88
1_2015		34	42	10	2	
3_2017		26	32	13	3	
Gesamt		183	402	166	39	74

### Jahrgang \* 2. Die Kenntnis meiner Stärken und Schwächen erleichtern mir die Berufswahl/die Entscheidung über weiterführende Ausbildungen. Kreuztabelle

Anzahl

	2. Die Kenntnis meiner Stärken und Schwächen erleichtern mir die Berufswahl/die Entscheidung über weiterführende Ausbildungen.				Gesamt	
		stimme voll zu	stimme eher zu	stimme eher nicht zu		stimme gar nicht zu
Jahrgang		156	258	163	51	88
1_2015		24	42	19	2	
3_2017		29	27	16	2	
Gesamt		209	327	198	55	74

### Jahrgang \* 3. INDY fördert meine Selbstständigkeit und Selbstorganisation Kreuztabelle

Anzahl

	3. INDY fördert meine Selbstständigkeit und Selbstorganisation				Gesamt	
		stimme voll zu	stimme eher zu	stimme eher nicht zu		stimme gar nicht zu
Jahrgang		367	176	63	22	88
1_2015		57	26	2	2	
3_2017		49	22	2	1	
Gesamt		473	224	67	25	74

### Jahrgang \* 4. INDY erfordert die Übernahme von Eigenverantwortung für die ausgewählten Stunden. Kreuztabelle

Anzahl

	4. INDY erfordert die Übernahme von Eigenverantwortung für die ausgewählten Stunden.				Gesamt	
		stimme voll zu	stimme eher zu	stimme eher nicht zu		stimme gar nicht zu
Jahrgang		404	172	35	17	88
1_2015		55	27	3	2	
3_2017		56	15	3	0	
Gesamt		515	214	41	19	74

**Jahrgang ^ 5. INDY fördert die Teamfähigkeit Kreuztabelle**

Anzahl

		5. INDY fördert die Teamfähigkeit				Gesamt
		stimme voll zu	stimme eher zu	stimme eher nicht zu	stimme gar nicht zu	
Jahrgang		162	266	159	41	
	1_2015	14	47	21	5	88
	3_2017	27	23	21	3	74
Gesamt		203	336	201	49	

**Jahrgang ^ 6. INDY fördert das soziale Miteinander. Kreuztabelle**

Anzahl

		6. INDY fördert das soziale Miteinander.				Gesamt
		stimme voll zu	stimme eher zu	stimme eher nicht zu	stimme gar nicht zu	
Jahrgang		234	265	107	22	
	1_2015	24	48	13	2	88
	3_2017	30	29	14	1	74
Gesamt		288	342	134	25	

**Jahrgang ^ 7. Schülerinnen und Schüler erklären und helfen einander - agieren selbst als LehrerIn/Coach. Kreuztabelle**

Anzahl

		7. Schülerinnen und Schüler erklären und helfen einander - agieren selbst als LehrerIn/Coach.				Gesamt
		stimme voll zu	stimme eher zu	stimme eher nicht zu	stimme gar nicht zu	
Jahrgang		281	251	68	28	
	1_2015	33	38	11	5	88
	3_2017	33	25	11	5	74
Gesamt		347	314	90	38	

**Jahrgang ^ 8. INDY bringt mehr Abwechslung und Motivation in meinen Schulalltag. Kreuztabelle**

Anzahl

		8. INDY bringt mehr Abwechslung und Motivation in meinen Schulalltag.				Gesamt
		stimme voll zu	stimme eher zu	stimme eher nicht zu	stimme gar nicht zu	
Jahrgang		385	166	47	30	
	1_2015	50	31	6	0	88
	3_2017	62	8	1	3	74
Gesamt		497	205	54	33	

**Jahrgang \* 9. INDY bringt Erleichterung in den Schultag. Kreuztabelle**

Anzahl

	9. INDY bringt Erleichterung in den Schultag.				Gesamt	
		stimme voll zu	stimme eher zu	stimme eher nicht zu		stimme gar nicht zu
Jahrgang		415	151	37	25	
	1_2015	51	29	7	0	88
	3_2017	69	4	1	0	74
Gesamt		535	184	45	25	

**Jahrgang \* 10. Die Handhabung von INDY (EDV, Pläne, Listen, etc.) ist benutzerfreundlich. Kreuztabelle**

Anzahl

	10. Die Handhabung von INDY (EDV, Pläne, Listen, etc.) ist benutzerfreundlich.				Gesamt	
		stimme voll zu	stimme eher zu	stimme eher nicht zu		stimme gar nicht zu
Jahrgang		188	263	133	44	
	1_2015	30	41	14	2	88
	3_2017	29	25	12	8	74
Gesamt		247	329	159	54	

**Jahrgang \* 11. Der Ablauf der INDY Stunden ist gut organisiert. Kreuztabelle**

Anzahl

	11. Der Ablauf der INDY Stunden ist gut organisiert.				Gesamt	
		stimme voll zu	stimme eher zu	stimme eher nicht zu		stimme gar nicht zu
Jahrgang		140	298	156	34	
	1_2015	30	39	16	2	88
	3_2017	25	28	12	9	74
Gesamt		195	365	184	45	

**Jahrgang \* 12. Das Lehrerteam setzt INDY gut um. Kreuztabelle**

Anzahl

	12. Das Lehrerteam setzt INDY gut um.				Gesamt	
		stimme voll zu	stimme eher zu	stimme eher nicht zu		stimme gar nicht zu
Jahrgang		142	291	159	36	
	1_2015	33	42	11	1	88
	3_2017	26	34	9	5	74
Gesamt		201	367	179	42	

**Jahrgang \* 13. Das Lehrerteam steht voll motiviert hinter INDY. Kreuztabelle**

Anzahl

	13. Das Lehrerteam steht voll motiviert hinter INDY.				Gesamt	
		stimme voll zu	stimme eher zu	stimme eher nicht zu		stimme gar nicht zu
Jahrgang		162	300	140	26	
1_2015		25	46	15	1	88
3_2017		25	31	15	3	74
Gesamt		212	377	170	30	

**Jahrgang \* 14. Die INDY-Stunden laufen in angenehmer, wertschätzender Atmosphäre ab. Kreuztabelle**

Anzahl

	14. Die INDY-Stunden laufen in angenehmer, wertschätzender Atmosphäre ab.				Gesamt	
		stimme voll zu	stimme eher zu	stimme eher nicht zu		stimme gar nicht zu
Jahrgang		232	275	94	27	
1_2015		31	39	15	2	88
3_2017		36	27	10	1	74
Gesamt		299	341	119	30	

**Jahrgang \* 15. Ich lerne in den INDY-Stunden das, was ich mir für die jeweilige Stunde vorgenommen habe. Kreuztabelle**

Anzahl

	15. Ich lerne in den INDY-Stunden das, was ich mir für die jeweilige Stunde vorgenommen habe.				Gesamt	
		stimme voll zu	stimme eher zu	stimme eher nicht zu		stimme gar nicht zu
Jahrgang		199	326	84	19	
1_2015		33	41	12	1	88
3_2017		23	39	10	2	74
Gesamt		255	406	106	22	

**Jahrgang \* 16. Ich lerne in den INDY-Stunden Vieles, was mir vielleicht später nützlich sein wird. Kreuztabelle**

Anzahl

	16. Ich lerne in den INDY-Stunden Vieles, was mir vielleicht später nützlich sein wird.				Gesamt	
		stimme voll zu	stimme eher zu	stimme eher nicht zu		stimme gar nicht zu
Jahrgang		130	266	178	54	
1_2015		31	42	13	1	88
3_2017		31	27	10	6	74
Gesamt		192	335	201	61	

**Jahrgang \* 17. Ich überlege mir im Vorfeld was ich in einer konkreten INDY-Stunde lernen will. Kreuztabelle**

Anzahl

	17. Ich überlege mir im Vorfeld was ich in einer konkreten INDY-Stunde lernen will.				Gesamt	
		stimme voll zu	stimme eher zu	stimme eher nicht zu		stimme gar nicht zu
Jahrgang		269	240	89	30	88
1_2015		34	38	10	5	
3_2017		39	26	7	2	
Gesamt		342	304	106	37	74

**Jahrgang \* 18. In einer INDY-Stunde bin ich aufmerksamer als in einer normalen Unterrichtsstunde. Kreuztabelle**

Anzahl

	18. In einer INDY-Stunde bin ich aufmerksamer als in einer normalen Unterrichtsstunde.				Gesamt	
		stimme voll zu	stimme eher zu	stimme eher nicht zu		stimme gar nicht zu
Jahrgang		108	198	228	94	88
1_2015		17	34	27	9	
3_2017		18	27	19	10	
Gesamt		143	259	274	113	74

**Jahrgang \* 19. Die Zusammensetzung der INDY-Stunden mit Schülerinnen und Schüler aus unterschiedlichen Jahrgängen und Schultyp finde ich positiv und bereichernd. Kreuztabelle**

Anzahl

	19. Die Zusammensetzung der INDY-Stunden mit Schülerinnen und Schüler aus unterschiedlichen Jahrgängen und Schultyp finde ich positiv und bereichernd.				Gesamt	
		stimme voll zu	stimme eher zu	stimme eher nicht zu		stimme gar nicht zu
Jahrgang		135	267	163	63	88
1_2015		23	48	12	4	
3_2017		27	32	12	3	
Gesamt		185	347	187	70	74

**Jahrgang \* 20. Mein Umfeld (Eltern, Freunde, ect. ) findet INDY sehr gut und zielführend. Kreuztabelle**

Anzahl

	20. Mein Umfeld (Eltern, Freunde, ect. ) findet INDY sehr gut und zielführend.				Gesamt	
		stimme voll zu	stimme eher zu	stimme eher nicht zu		stimme gar nicht zu
Jahrgang		218	265	99	46	88
1_2015		42	38	5	2	
3_2017		43	19	9	3	
Gesamt		303	322	113	51	74



**Jahrgang \* 21. Ich finde es gut, dass meine Schule so innovativ ist. Kreuztabelle**

Anzahl

	21. Ich finde es gut, dass meine Schule so innovativ ist.				Gesamt	
		stimme voll zu	stimme eher zu	stimme eher nicht zu		stimme gar nicht zu
Jahrgang		374	176	49	29	
1_2015		58	25	2	2	88
3_2017		62	7	4	1	74
Gesamt		494	208	55	32	

**Jahrgang \* 22. INDY trägt dazu bei, mich optimal auf das Leben vorzubereiten. Kreuztabelle**

Anzahl

	22. INDY trägt dazu bei, mich optimal auf das Leben vorzubereiten.				Gesamt	
		stimme voll zu	stimme eher zu	stimme eher nicht zu		stimme gar nicht zu
Jahrgang		165	275	145	43	
1_2015		28	42	13	4	88
3_2017		33	25	10	6	74
Gesamt		226	342	168	53	

## 5.4.7 Vergleich 2. Jahrgang mit 4. Jahrgang - Kreuztabelle

### Jahrgang \* 1. INDY bewirkt dass ich meine Stärken und Schwächen besser einschätzen kann. Kreuztabelle

Anzahl

	1. INDY bewirkt dass ich meine Stärken und Schwächen besser einschätzen kann.				Gesamt	
		stimme voll zu	stimme eher zu	stimme eher nicht zu		stimme gar nicht zu
Jahrgang		155	339	125	30	68
2_2015		13	33	19	3	
4_2017		15	30	22	6	
Gesamt		183	402	166	39	73

### Jahrgang \* 2. Die Kenntnis meiner Stärken und Schwächen erleichtern mir die Berufswahl/die Entscheidung über weiterführende Ausbildungen. Kreuztabelle

Anzahl

	2. Die Kenntnis meiner Stärken und Schwächen erleichtern mir die Berufswahl/die Entscheidung über weiterführende Ausbildungen.				Gesamt	
		stimme voll zu	stimme eher zu	stimme eher nicht zu		stimme gar nicht zu
Jahrgang		172	270	163	43	68
2_2015		16	29	18	5	
4_2017		21	28	17	7	
Gesamt		209	327	198	55	73

### Jahrgang \* 3. INDY fördert meine Selbstständigkeit und Selbstorganisation Kreuztabelle

Anzahl

	3. INDY fördert meine Selbstständigkeit und Selbstorganisation				Gesamt	
		stimme voll zu	stimme eher zu	stimme eher nicht zu		stimme gar nicht zu
Jahrgang		394	187	49	18	68
2_2015		36	18	9	5	
4_2017		43	19	9	2	
Gesamt		473	224	67	25	73

### Jahrgang \* 4. INDY erfordert die Übernahme von Eigenverantwortung für die ausgewählten Stunden. Kreuztabelle

Anzahl

	4. INDY erfordert die Übernahme von Eigenverantwortung für die ausgewählten Stunden.				Gesamt	
		stimme voll zu	stimme eher zu	stimme eher nicht zu		stimme gar nicht zu
Jahrgang		443	167	26	12	68
2_2015		34	25	7	2	
4_2017		38	22	8	5	
Gesamt		515	214	41	19	73

**Jahrgang \* 5. INDY fördert die Teamfähigkeit Kreuztabelle**

Anzahl

	5. INDY fördert die Teamfähigkeit				Gesamt	
		stimme voll zu	stimme eher zu	stimme eher nicht zu		stimme gar nicht zu
Jahrgang		175	276	160	37	68
2_2015		15	28	20	5	
4_2017		13	32	21	7	
Gesamt		203	336	201	49	73

**Jahrgang \* 6. INDY fördert das soziale Miteinander. Kreuztabelle**

Anzahl

	6. INDY fördert das soziale Miteinander.				Gesamt	
		stimme voll zu	stimme eher zu	stimme eher nicht zu		stimme gar nicht zu
Jahrgang		240	282	109	17	68
2_2015		20	32	12	4	
4_2017		28	28	13	4	
Gesamt		288	342	134	25	73

**Jahrgang \* 7. Schülerinnen und Schüler erklären und helfen einander - agieren selbst als LehrerIn/Coach. Kreuztabelle**

Anzahl

	7. Schülerinnen und Schüler erklären und helfen einander - agieren selbst als LehrerIn/Coach.				Gesamt	
		stimme voll zu	stimme eher zu	stimme eher nicht zu		stimme gar nicht zu
Jahrgang		290	257	71	30	68
2_2015		28	23	11	6	
4_2017		29	34	8	2	
Gesamt		347	314	90	38	73

**Jahrgang \* 8. INDY bringt mehr Abwechslung und Motivation in meinen Schultag. Kreuztabelle**

Anzahl

	8. INDY bringt mehr Abwechslung und Motivation in meinen Schultag.				Gesamt	
		stimme voll zu	stimme eher zu	stimme eher nicht zu		stimme gar nicht zu
Jahrgang		413	169	42	24	68
2_2015		41	16	5	6	
4_2017		43	20	7	3	
Gesamt		497	205	54	33	73

**Jahrgang \* 9. INDY bringt Erleichterung in den Schultag. Kreuztabelle**

Anzahl

	9. INDY bringt Erleichterung in den Schultag.				Gesamt	
		stimme voll zu	stimme eher zu	stimme eher nicht zu		stimme gar nicht zu
Jahrgang		444	151	38	15	68
2_2015		39	19	3	7	
4_2017		52	14	4	3	
Gesamt		535	184	45	25	73

**Jahrgang \* 10. Die Handhabung von INDY (EDV, Pläne, Listen, etc.) ist benutzerfreundlich. Kreuztabelle**

Anzahl

	10. Die Handhabung von INDY (EDV, Pläne, Listen, etc.) ist benutzerfreundlich.				Gesamt	
		stimme voll zu	stimme eher zu	stimme eher nicht zu		stimme gar nicht zu
Jahrgang		208	271	131	38	68
2_2015		14	32	16	6	
4_2017		25	26	12	10	
Gesamt		247	329	159	54	73

**Jahrgang \* 11. Der Ablauf der INDY Stunden ist gut organisiert. Kreuztabelle**

Anzahl

	11. Der Ablauf der INDY Stunden ist gut organisiert.				Gesamt	
		stimme voll zu	stimme eher zu	stimme eher nicht zu		stimme gar nicht zu
Jahrgang		157	305	149	37	68
2_2015		9	30	24	5	
4_2017		29	30	11	3	
Gesamt		195	365	184	45	73

**Jahrgang \* 12. Das Lehrerteam setzt INDY gut um. Kreuztabelle**

Anzahl

	12. Das Lehrerteam setzt INDY gut um.				Gesamt	
		stimme voll zu	stimme eher zu	stimme eher nicht zu		stimme gar nicht zu
Jahrgang		169	298	145	36	68
2_2015		17	30	17	4	
4_2017		15	39	17	2	
Gesamt		201	367	179	42	73

**Jahrgang ^ 13. Das Lehrerteam steht voll motiviert hinter INDY. Kreuztabelle**

Anzahl

	13. Das Lehrerteam steht voll motiviert hinter INDY.				Gesamt	
		stimme voll zu	stimme eher zu	stimme eher nicht zu		stimme gar nicht zu
Jahrgang		175	315	134	24	
2_2015		18	31	16	3	68
4_2017		19	31	20	3	73
Gesamt	..	212	377	170	30	

**Jahrgang ^ 14. Die INDY-Stunden laufen in angenehmer, wertschätzender Atmosphäre ab. Kreuztabelle**

Anzahl

	14. Die INDY-Stunden laufen in angenehmer, wertschätzender Atmosphäre ab.				Gesamt	
		stimme voll zu	stimme eher zu	stimme eher nicht zu		stimme gar nicht zu
Jahrgang		249	278	97	24	
2_2015		18	33	12	5	68
4_2017		32	30	10	1	73
Gesamt		299	341	119	30	

**Jahrgang ^ 15. Ich lerne in den INDY-Stunden das, was ich mir für die jeweilige Stunde vorgenommen habe. Kreuztabelle**

Anzahl

	15. Ich lerne in den INDY-Stunden das, was ich mir für die jeweilige Stunde vorgenommen habe.				Gesamt	
		stimme voll zu	stimme eher zu	stimme eher nicht zu		stimme gar nicht zu
Jahrgang		202	340	90	16	
2_2015		30	29	6	3	68
4_2017		23	37	10	3	73
Gesamt		255	406	106	22	

**Jahrgang ' 16. Ich lerne in den INDY-Stunden Vieles, was mir vielleicht später nützlich sein wird. Kreuztabelle**

Anzahl

	16. Ich lerne in den INDY-Stunden Vieles, was mir vielleicht später nützlich sein wird.				Gesamt	
		stimme voll zu	stimme eher zu	stimme eher nicht zu		stimme gar nicht zu
Jahrgang		158	276	168	46	
2_2015		15	30	17	6	68
4_2017		19	29	16	9	73
Gesamt		192	335	201	61	

**Jahrgang \* 17. Ich überlege mir im Vorfeld was ich in einer konkreten INDY-Stunde lernen will. Kreuztabelle**

Anzahl

	17. Ich überlege mir im Vorfeld was ich in einer konkreten INDY-Stunde lernen will.				Gesamt	
		stimme voll zu	stimme eher zu	stimme eher nicht zu		stimme gar nicht zu
Jahrgang		283	251	89	25	68
2_2015		27	26	8	7	
4_2017		32	27	9	5	
Gesamt		342	304	106	37	73

**Jahrgang \* 18. In einer INDY-Stunde bin ich aufmerksamer als in einer normalen Unterrichtsstunde. Kreuztabelle**

Anzahl

	18. In einer INDY-Stunde bin ich aufmerksamer als in einer normalen Unterrichtsstunde.				Gesamt	
		stimme voll zu	stimme eher zu	stimme eher nicht zu		stimme gar nicht zu
Jahrgang		114	214	232	88	68
2_2015		11	24	19	14	
4_2017		18	21	23	11	
Gesamt		143	259	274	113	73

**Jahrgang \* 19. Die Zusammensetzung der INDY-Stunden mit Schülerinnen und Schüler aus unterschiedlichen Jahrgängen und Schultyp finde ich positiv und bereichernd. Kreuztabelle**

Anzahl

	19. Die Zusammensetzung der INDY-Stunden mit Schülerinnen und Schüler aus unterschiedlichen Jahrgängen und Schultyp finde ich positiv und bereichernd.				Gesamt	
		stimme voll zu	stimme eher zu	stimme eher nicht zu		stimme gar nicht zu
Jahrgang		150	288	153	57	68
2_2015		12	35	14	7	
4_2017		23	24	20	6	
Gesamt		185	347	187	70	73

**Jahrgang \* 20. Mein Umfeld (Eltern, Freunde, ect. ) findet INDY sehr gut und zielführend. Kreuztabelle**

Anzahl

	20. Mein Umfeld (Eltern, Freunde, ect. ) findet INDY sehr gut und zielführend.				Gesamt	
		stimme voll zu	stimme eher zu	stimme eher nicht zu		stimme gar nicht zu
Jahrgang		270	250	93	35	68
2_2015		12	36	9	11	
4_2017		21	36	11	5	
Gesamt		303	322	113	51	73

**Jahrgang \* 21. Ich finde es gut, dass meine Schule so innovativ ist. Kreuztabelle**

Anzahl

	21. Ich finde es gut, dass meine Schule so innovativ ist.				Gesamt	
		stimme voll zu	stimme eher zu	stimme eher nicht zu		stimme gar nicht zu
Jahrgang		417	161	44	26	
	2_2015	31	28	5	4	68
	4_2017	46	19	6	2	73
Gesamt		494	208	55	32	

**Jahrgang \* 22. INDY trägt dazu bei, mich optimal auf das Leben vorzubereiten. Kreuztabelle**

Anzahl

	22. INDY trägt dazu bei, mich optimal auf das Leben vorzubereiten.				Gesamt	
		stimme voll zu	stimme eher zu	stimme eher nicht zu		stimme gar nicht zu
Jahrgang		192	281	133	42	
	2_2015	12	32	17	7	68
	4_2017	22	29	18	4	73
Gesamt		226	342	168	53	

## 5.4.8 Vergleich 3. Jahrgang mit 5. Jahrgang - Kreuztabelle

**Jahrgang \* 1. INDY bewirkt dass ich meine Stärken und Schwächen besser einschätzen kann. Kreuztabelle**

Anzahl

	1. INDY bewirkt dass ich meine Stärken und Schwächen besser einschätzen kann.				Gesamt	
		stimme voll zu	stimme eher zu	stimme eher nicht zu		stimme gar nicht zu
Jahrgang		158	319	130	32	
3_2015		14	42	19	4	79
5_2017		11	41	17	3	72
Gesamt		183	402	166	39	

**Jahrgang \* 2. Die Kenntnis meiner Stärken und Schwächen erleichtern mir die Berufswahl/die Entscheidung über weiterführende Ausbildungen. Kreuztabelle**

Anzahl

	2. Die Kenntnis meiner Stärken und Schwächen erleichtern mir die Berufswahl/die Entscheidung über weiterführende Ausbildungen.				Gesamt	
		stimme voll zu	stimme eher zu	stimme eher nicht zu		stimme gar nicht zu
Jahrgang		173	272	151	42	
3_2015		18	30	24	7	79
5_2017		18	25	23	6	72
Gesamt		209	327	198	55	

**Jahrgang \* 3. INDY fördert meine Selbstständigkeit und Selbstorganisation Kreuztabelle**

Anzahl

	3. INDY fördert meine Selbstständigkeit und Selbstorganisation				Gesamt	
		stimme voll zu	stimme eher zu	stimme eher nicht zu		stimme gar nicht zu
Jahrgang		380	186	51	21	---
3_2015		46	23	6	4	79
5_2017		47	15	10	0	72
Gesamt		473	224	67	25	

**Jahrgang \* 4. INDY erfordert die Übernahme von Eigenverantwortung für die ausgewählten Stunden. Kreuztabelle**

Anzahl

	4. INDY erfordert die Übernahme von Eigenverantwortung für die ausgewählten Stunden.				Gesamt	
		stimme voll zu	stimme eher zu	stimme eher nicht zu		stimme gar nicht zu
Jahrgang		411	177	35	15	
3_2015		53	22	3	1	79
5_2017		51	15	3	3	72
Gesamt		515	214	41	19	



**Jahrgang \* 5. INDY fördert die Teamfähigkeit Kreuztabelle**

Anzahl

	5. INDY fördert die Teamfähigkeit				Gesamt	
		stimme voll zu	stimme eher zu	stimme eher nicht zu		stimme gar nicht zu
Jahrgang		155	279	164	40	79
3_2015		22	28	23	6	
5_2017		26	29	14	3	
Gesamt		203	336	201	49	72

**Jahrgang \* 6. INDY fördert das soziale Miteinander. Kreuztabelle**

Anzahl

	6. INDY fördert das soziale Miteinander.				Gesamt	
		stimme voll zu	stimme eher zu	stimme eher nicht zu		stimme gar nicht zu
Jahrgang		221	284	112	21	79
3_2015		31	34	11	3	
5_2017		36	24	11	1	
Gesamt		288	342	134	25	72

**Jahrgang \* 7. Schülerinnen und Schüler erklären und helfen einander - agieren selbst als LehrerIn/Coach. Kreuztabelle**

Anzahl

	7. Schülerinnen und Schüler erklären und helfen einander - agieren selbst als LehrerIn/Coach.				Gesamt	
		stimme voll zu	stimme eher zu	stimme eher nicht zu		stimme gar nicht zu
Jahrgang		290	250	67	31	79
3_2015		28	35	11	5	
5_2017		29	29	12	2	
Gesamt		347	314	90	38	72

**Jahrgang \* 8. INDY bringt mehr Abwechslung und Motivation in meinen Schultag. Kreuztabelle**

Anzahl

	8. INDY bringt mehr Abwechslung und Motivation in meinen Schultag.				Gesamt	
		stimme voll zu	stimme eher zu	stimme eher nicht zu		stimme gar nicht zu
Jahrgang		401	163	43	31	79
3_2015		44	24	10	1	
5_2017		52	18	1	1	
Gesamt		497	205	54	33	72

**Jahrgang \* 9. INDY bringt Erleichterung in den Schultag. Kreuztabelle**

Anzahl

	9. INDY bringt Erleichterung in den Schultag.				Gesamt	
		stimme voll zu	stimme eher zu	stimme eher nicht zu		stimme gar nicht zu
Jahrgang		426	149	39	24	
	3_2015	56	18	4	1	79
	5_2017	53	17	2	0	72
Gesamt		535	184	45	25	

**Jahrgang \* 10. Die Handhabung von INDY (EDV, Pläne, Listen, etc.) ist benutzerfreundlich. Kreuztabelle**

Anzahl

	10. Die Handhabung von INDY (EDV, Pläne, Listen, etc.) ist benutzerfreundlich.				Gesamt	
		stimme voll zu	stimme eher zu	stimme eher nicht zu		stimme gar nicht zu
Jahrgang		197	262	130	49	
	3_2015	21	34	20	4	79
	5_2017	29	33	9	1	72
Gesamt		247	329	159	54	

**Jahrgang \* 11. Der Ablauf der INDY Stunden ist gut organisiert. Kreuztabelle**

Anzahl

	11. Der Ablauf der INDY Stunden ist gut organisiert.				Gesamt	
		stimme voll zu	stimme eher zu	stimme eher nicht zu		stimme gar nicht zu
Jahrgang		162	291	147	38	
	3_2015	11	37	25	6	79
	5_2017	22	37	12	1	72
Gesamt		195	365	184	45	

**Jahrgang \* 12. Das Lehrerteam setzt INDY gut um. Kreuztabelle**

Anzahl

	12. Das Lehrerteam setzt INDY gut um.				Gesamt	
		stimme voll zu	stimme eher zu	stimme eher nicht zu		stimme gar nicht zu
Jahrgang		171	297	140	30	
	3_2015	11	37	24	7	79
	5_2017	19	33	15	5	72
Gesamt		201	367	179	42	

**Jahrgang \* 13. Das Lehrerteam steht voll motiviert hinter INDY. Kreuztabelle**

Anzahl

		13. Das Lehrerteam steht voll motiviert hinter INDY.				Gesamt
		stimme voll zu	stimme eher zu	stimme eher nicht zu	stimme gar nicht zu	
Jahrgang		176	299	139	24	79
	3_2015	20	41	16	2	
	5_2017	16	37	15	4	
Gesamt		212	377	170	30	72

**Jahrgang \* 14. Die INDY-Stunden laufen in angenehmer, wertschätzender Atmosphäre ab. Kreuztabelle**

Anzahl

		14. Die INDY-Stunden laufen in angenehmer, wertschätzender Atmosphäre ab.				Gesamt
		stimme voll zu	stimme eher zu	stimme eher nicht zu	stimme gar nicht zu	
Jahrgang		242	272	98	26	79
	3_2015	28	40	10	1	
	5_2017	29	29	11	3	
Gesamt		299	341	119	30	72

**Jahrgang \* 15. Ich lerne in den INDY-Stunden das, was ich mir für die jeweilige Stunde vorgenommen habe. Kreuztabelle**

Anzahl

		15. Ich lerne in den INDY-Stunden das, was ich mir für die jeweilige Stunde vorgenommen habe.				Gesamt
		stimme voll zu	stimme eher zu	stimme eher nicht zu	stimme gar nicht zu	
Jahrgang		216	316	88	18	79
	3_2015	26	45	6	2	
	5_2017	13	45	12	2	
Gesamt		255	406	106	22	72

**1.Jahrgang \* 16. Ich lerne in den INDY-Stunden Vieles, was mir vielleicht später nützlich sein wird. Kreuztabelle**

Anzahl

		16. Ich lerne in den INDY-Stunden Vieles, was mir vielleicht später nützlich sein wird.				Gesamt
		stimme voll zu	stimme eher zu	stimme eher nicht zu	stimme gar nicht zu	
Jahrgang		162	272	153	51	79
	3_2015	16	32	26	5	
	5_2017	14	31	22	5	
Gesamt		192	335	201	61	72

**Jahrgang ^ 17. Ich überlege mir im Vorfeld was ich in einer konkreten INDY-Stunde lernen will. Kreuztabelle**

Anzahl

	17. Ich überlege mir im Vorfeld was ich in einer konkreten INDY-Stunde lernen will.				Gesamt	
		stimme voll zu	stimme eher zu	stimme eher nicht zu		stimme gar nicht zu
Jahrgang		270	252	84	32	
3_2015		45	24	9	1	79
5_2017		27	28	13	4	72
Gesamt		342	304	106	37	

**Jahrgang ^ 18. In einer INDY-Stunde bin ich aufmerksamer als in einer normalen Unterrichtsstunde. Kreuztabelle**

Anzahl

	18. In einer INDY-Stunde bin ich aufmerksamer als in einer normalen Unterrichtsstunde.				Gesamt	
		stimme voll zu	stimme eher zu	stimme eher nicht zu		stimme gar nicht zu
Jahrgang		115	203	224	96	
3_2015		12	28	30	9	79
5_2017		16	28	20	8	72
Gesamt		143	259	274	113	

**Jahrgang ^ 19. Die Zusammensetzung der INDY-Stunden mit Schülerinnen und Schüler aus unterschiedlichen Jahrgängen und Schultyp finde ich positiv und bereichernd. Kreuztabelle**

Anzahl

	19. Die Zusammensetzung der INDY-Stunden mit Schülerinnen und Schüler aus unterschiedlichen Jahrgängen und Schultyp finde ich positiv und bereichernd.				Gesamt	
		stimme voll zu	stimme eher zu	stimme eher nicht zu		stimme gar nicht zu
Jahrgang		156	282	149	51	
3_2015		17	36	18	8	79
5_2017		12	29	20	11	72
Gesamt		185	347	187	70	

**Jahrgang ^ 20. Mein Umfeld (Eltern, Freunde, ect. ) findet INDY sehr gut und zielführend. Kreuztabelle**

Anzahl

	20. Mein Umfeld (Eltern, Freunde, ect. ) findet INDY sehr gut und zielführend.				Gesamt	
		stimme voll zu	stimme eher zu	stimme eher nicht zu		stimme gar nicht zu
Jahrgang		253	259	81	45	
3_2015		25	33	18	3	79
5_2017		25	30	14	3	72
Gesamt		303	322	113	51	

**Jahrgang \* 21. Ich finde es gut, dass meine Schule so innovativ ist. Kreuztabelle**

Anzahl

	21. Ich finde es gut, dass meine Schule so innovativ ist.				Gesamt	
		stimme voll zu	stimme eher zu	stimme eher nicht zu		stimme gar nicht zu
Jahrgang		405	166	43	24	
3_2015		43	23	9	4	79
5_2017		46	19	3	4	72
Gesamt		494	208	55	32	

**Jahrgang \* 22. INDY trägt dazu bei, mich optimal auf das Leben vorzubereiten. Kreuztabelle**

Anzahl

	22. INDY trägt dazu bei, mich optimal auf das Leben vorzubereiten.				Gesamt	
		stimme voll zu	stimme eher zu	stimme eher nicht zu		stimme gar nicht zu
Jahrgang		191	273	128	46	
3_2015		19	36	23	1	79
5_2017		16	33	17	6	72
Gesamt		226	342	168	53	